



## Certifierade kvalitetspackningar

Saniflex packningar och o-ringar är tillverkade för höga krav på renhet och spårbarhet. De flesta material är FDA och USP listade för livsmedels- och läkemedelsproduktion.

Packningarna tvättas i renvatten (WFI) och packas i partikelfria kartonger eller påsar, märkta med batchnummer.

Varje packning märks med en färgkod som indikerar material.



## Packningsmaterial

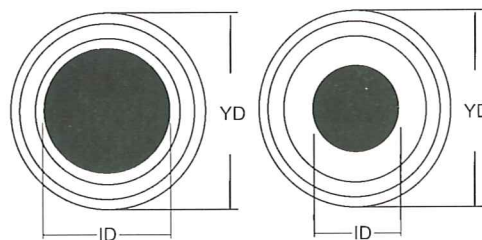
<b>Platinahärdad silikon</b>	Ger låg extraktion och hög ytfinhet. Används vid höga krav på renhet.
<b>EPDM</b>	God värme- och kemisk beständighet till ett fördelaktigt pris.
<b>Viton®</b>	God kemisk beständighet och tål hög temperatur under lång tid.
<b>Teflon®, solid</b>	Överläsen kemisk beständighet och temperaturlåghet.
<b>Teflon® med EPDM- eller Viton® kärna</b>	Kuverterad elastomer ger Teflonets kemiska egenskaper men tappar ej tätningsegenskaperna efter kompression.
<b>Buna-N (Nitril)</b>	För industriella applikationer. Ej för kontakt med läkemedel eller livsmedel.
<b>CritiFlex®</b>	Teflonbehandlad Viton®. Minskar vidhäftningen mot flänsen. Skjuvas inte sönder mot flänsen och fastnar inte.
<b>TefSteel®</b>	Blandning av Teflon® och syrafast stål. Idealisk för ånga och heta medier. Håller formen och tätar även vid stora temperaturvariationer.
<b>Perfluorgummi</b>	Elastomer med extremt god kemisk tålighet.

## Olika rörstandarder - SMS, DIN, ISO, AISI .....

### Samma ytterdiameter men olika innerdiameter

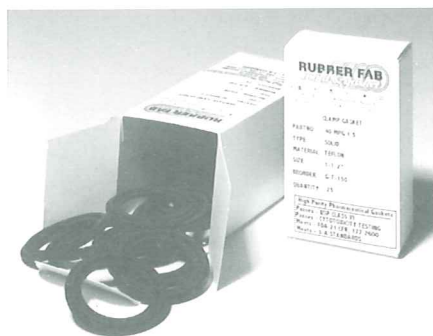
Då det förekommer en mängd olika rörstandarder bör man kontrollera innerdiametern på flänsen före beställning, för att undvika fickor eller utstickande kanter.

(SMS, DIN och ISO skiljer sig t ex ganska mycket i innerdiameter på vissa dimensioner.) Kontakta oss om du är osäker!



## Klämflänspackningar

Saniflex erbjuder ett brett program av packningar för klämflänsskopplingar typ Tri-Clamp®. Dimensioner från 3mm upp till 8 tum, med eller utan monteringskrage.



Alla packningar tvättas med renvatten (WFI) och förpackas i partikelfria kartonger eller påsar.



"Criti Clean" kallas våra packningar förpackade i autoklaveringspåsar. Packningarna tvättas i renvatten (WFI) och förpackas i renrum klass 100. Beställ din egen uppsättning dimensioner och antal.

## Screen Gasket - packningar med silduk

Saniflex packningar med inbyggd sil är en enkel försäkring mot att få partiklar i känsliga komponenter eller oönskade partiklar i produkten.

Packningarna finns i platinahärdad silikon, EPDM och viton. Väven är som standard i syrafast stål men kan även levereras i Hastelloy. Standardgrovlekar 10-100 mesh (ca 2mm-150µm)



## Orifice Gasket - Packningar med strypbricka

Smidig och flexibel metod att strypa eller blinda av en rörledning i en vanlig klämflänskoppling.

Packningen kan dessutom levereras med en "tagg" som tydligt visar var brickan sitter och vilken håldiameter den har.

Packningarna finns i platinahärdad silikon, EPDM, Viton och Teflon. Brickan är i syrafast stål utom på teflonpackningen som är i solid teflon.



## Smart Gasket - gör en TC-koppling till ett mät- och provuttag

Vid t ex validering av ett system finns behov att kunna mäta temperaturen vid olika punkter eller kanske ta ut prover. Smart Gasket löser det hela utan att några särskilda provuttag behöver monteras.

Ingen svetsning, inga "dead-legs" och enkelt att koppla in. Temporärt eller permanent - välj själv.

Packningen och klämman kan återanvändas på andra positioner eller andra system.

Sätt in Smart Gasket packningen i en vanlig klämflänskoppling (Typ Tri-Clamp®) och montera ihop kopplingen med den speciella slitsade Smart Gasket klämman.



Välj mellan ett, två, tre eller fyra uttag i samma packning, den speciella packningen för sporprovsremсор eller en kombination med sporprov och ett uttag

## Klämmor för klämflänsar

Var noga att välja rätt klämma till klämflänsar beroende på applikationen. Rörmaterial, tryck, säkerhet och hanterbarhet är faktorer att ta hänsyn till vid valet av klämma.

### MHHM

Klämman som är enklare att montera



### MHP

Högtrycksklämma



### PPC

Snabbklämma för Mini-TC



### CLHD

Stålklämma för plaströr



### LAH

Robust standard-klämma



### MHHS

2-ledad med jämnare klämkraft



### CLTU

Mutterklämma för plaströr och korrosiv miljö



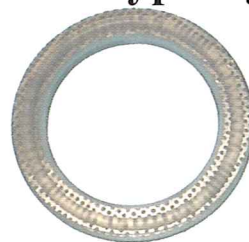
## Undvik fastbränning, läckande ångledningingar och krypning



**Critiflex** är en teflonbehandlad Vitonpackning. Idealisk i applikationer där en vanlig packning bränner fast eller skjuvas sönder.



**TefSteel** är en blandning av stål och teflon. Den låga värmesutvidgningen gör att den håller tätt även i ångledningingar.



**SupportGasket** har en ingjuten perforerad stålskiva som effektivt hindrar packningsmaterialet från att krypa.

## Torque-Rite - perfekt tätning med rätt moment

Vad innebär det när en klämflänskoppling dras med fel moment:



Dras klämman för hårt sticker packningen in i röret och:

- partiklar kan byggas upp framför och bakom packningen
- dränering av röret hindras
- packningen skjuvas sönder

Om den däremot dras för löst kan:

- läckage uppstå
- rengöringen och dräneringen bli dålig genom att det bildas en ficka

Torque Rite är en momentkontrollerad mutter till TC-klämmor. Tillsammans med en packning som är avpassad för mutterns moment blir resultatet en **perfekt tätning**.



*Torque-Rite muttern monteras på en vanlig TC-klämma*

## O-ringar

Vi kan erbjuda o-ringar med samma spårbarhet och dokumentation som klämflänspackningarna.

Dimensioner upp till 1220 mm diameter finns i de flesta av våra packningsmaterial.

Kontakta oss för en komplett lista över material och standarddimensioner.



**saniflex ab**

Box 1096, S-181 22 Lidingö, Sverige

☎ +46-(0)8-765 29 79

☎ +46-(0)8-765 40 30

E-mail: [saniflex@saniflex.se](mailto:saniflex@saniflex.se)

Internet : [www.saniflex.se](http://www.saniflex.se)

# MATERIALFAKTA SANIFLEX PACKNINGAR

Rekommendation: 1 = Bästa val 7 = Sämsta val 0 = Rekommenderas inte

Material	Ånga kontinuerligt	Ånga intermittent	Rent vatten rumstemp.	Rent vatten varmt	Process medier rumstemp.	Process medier varmt	Process medier varierande (<0°C > 130°C)	Färg	Kommentarer
PolySteel	1	1	1	1	1	1	1	Grafitgrå	Förblir tät vid stora temperaturvariationer
PTFE	1	1	1	1	1	1	4	Vit	Stora temp.variationer kan orsaka läckage
PolyFlex	2	2	2	2	2	2	3	Mörkgrå	Mkt elastisk, bränner inte fast, kemiskt tålig
Silikon (platina)	3	3	3	3	3	3	1	Klar, vit eller röd	Extremt flexibel < 0°C, låg extraktion
Silikon (peroxid)	4	4	4	4	4	4	2	Klar, vit eller röd	Extremt flexibel vid låga temperaturer
VITON	0	5	5	5	5	5	5	Svart eller vit	Bred kemisk tålighet. Bryts ner av ånga.
EPDM	0	6	6	6	6	6	6	Svart eller vit	Endast lågtrycksånga
Nitril (Buna-N)	0	0	7	7	7	7	7	Svart eller vit	Passar inte till starka syror och baser

**PolySteel** - är ett första alternativ i applikationer med varierande temperaturer. Materialet har god kemisk resistens (såsom kolväten, alkoholer, ketoner etc.). Livslängden är mycket god. Utmärkt för kontinuerlig ånga.

**PTFE** - är det material man väljer för aggressiva medier och då temperaturen är hög. Vid stora temperaturvariationer kan läckage uppstå pga att PTFE kallflyter.

**PolyFlex** - har PTFE's kemiska egenskaper och elastomerens elasticitet. Bränner aldrig fast vid höga temperaturer och skjuvas inte sönder.

**Silikon (platina)** - är ett gott alternativ eftersom materialet klarar ett brett spektra av kemikalier och temperaturer. Rent material med låg extraktion.

**Silikon (peroxid)** - har en lägre kostnad än platinahärdad silikon men är inte lika rent. Extraktionen är högre. Begränsad temperaturlåghet.

**VITON** - har god kemisk resistens men är begränsat temperaturlågt. Kan bränna fast vid höga temperaturer. Bryts ner av ånga.

**EPDM** - har ett fördelaktigt pris och tål de flesta syror och baser. Dålig temperaturlåghet varför den lätt bränner fast.

**Nitril (Buna-N)** - är det sista alternativet pga begränsad temperatur- och kemisk tålighet. Möter inte FDA eller USP klass VI.

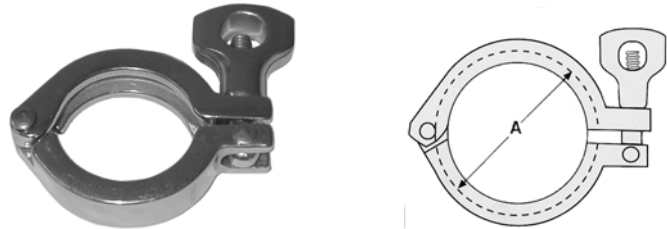


# Saniflex klämmor i rostfritt stål för TC klämflänskopplingar

Det är viktigt att välja rätt typ av klämma för varje applikation. Tryck, vätska eller gas, vibrationer, temperaturvariationer, mjuka eller hårda packningar och korrosionsbeständighet är några av de faktorer som påverkar valet av klämma.

## LAH, 1-ledad stålkämma, gjuten

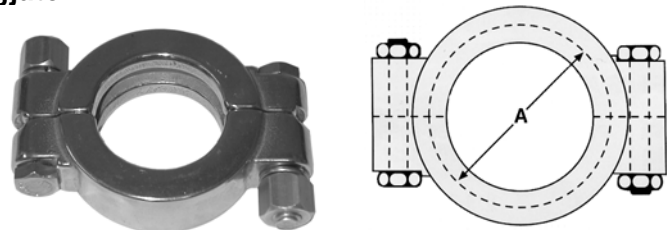
Den vanligaste typen av TC klämma.  
Kraftigt utförande och hög ytfinhet..  
Rostfritt stål 304 (std) alt. 316L.  
Heatnummernmärkta.  
Materialintyg.



Benämning	Beskrivning	Fläns Yd mm	Max tryck* Bar (22°C)	Max tryck* bar (121°C)	A mm
CL13LAH-050	Vingmutter, 1/2 - 3/4"	25,0	102	82	28,6
CL13LAH-150	Vingmutter, 1" - 1 1/2"	50,4	34	17	54,4
CL13LAH-200	Vingmutter, 2"	63,9	31	17	66,3
CL13LAH-250	Vingmutter, 2 1/2"	77,4	27	14	79,8
CL13LAH-300	Vingmutter, 3"	90,9	24	10	93,3
CL13LAH-400	Vingmutter, 4"	118,9	14	9	121,3
CL13LAH-600	Vingmutter, 6"	170,1	10	5	170,1

## MHP, högtrycksklämma med dubbel bult, gjuten

För högtrycksapplikationer.  
Kraftigt utförande och hög ytfinhet.  
Rostfritt stål 304 (std) alt. 316L.  
Muttrar i aluminiumbrons.  
Materialintyg.

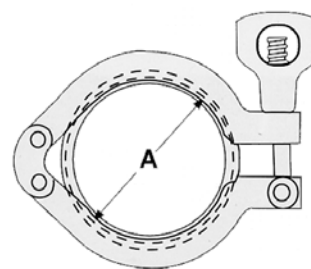


Benämning	Beskrivning	Fläns Yd mm	Max tryck* Bar (22°C)	Max tryck* bar (121°C)	A mm
CL13MHP-050	Dubbel bult, 1/2 - 3/4"	25,0	170	105	27,4
CL13MHP-150	Dubbel bult, 1" - 1 1/2"	50,4	102	82	52,0
CL13MHP-200	Dubbel bult, 2"	63,9	102	54	65,5
CL13MHP-250	Dubbel bult, 2 1/2"	77,4	68	54	79,0
CL13MHP-300	Dubbel bult, 3"	90,9	68	54	92,5
CL13MHP-400	Dubbel bult, 4"	118,9	68	54	120,5
CL13MHP-600	Dubbel bult, 6"	170,1	20	14	168,5

\* Angivna max arbetstryck baseras på hydrostatiska tester med packning i Buna-N (nitril).  
Trycktestprotokoll kan erhållas på begäran.

**MHHM, 2-delad stålklämma med patenterad dubbel länk, gjuten**

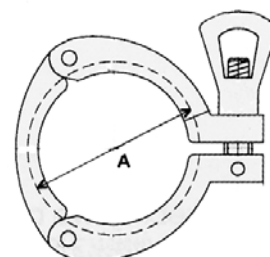
Enklare att montera, öppnas max 160°.  
Kraftigt utförande och hög yttfinhet.  
Rostfritt stål 304 (std) alt. 316L.  
Materialintyg.



Benämning	Beskrivning	Fläns Yd mm	Max tryck* Bar (22°C)	Max tryck* bar (121°C)	A mm
CL13MHHM-150	Vingmutter, 1" - 1 1/2"	50,4	34	17	54,4
CL13MHHM-200	Vingmutter, 2"	63,9	31	17	66,3
CL13MHHM-250	Vingmutter, 2 1/2"	77,4	27	14	79,8
CL13MHHM-300	Vingmutter, 3"	90,9	24	10	93,3
CL13MHHM-400	Vingmutter, 4"	118,9	14	9	121,3
CL13MHHM-800	Vingmutter, 8 "	220,9	-	-	220,9
CL13MHHM-1000	Vingmutter, 10"	271,7	-	-	271,7

**MHHS, 2-ledad stålklämma, gjuten**

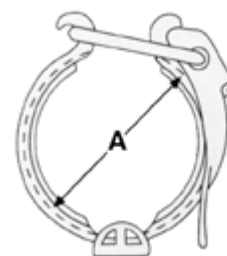
Ger jämnare klämkraft runt flänsen.  
Kraftigt utförande och hög yttfinhet.  
Rostfritt stål 304 (std) alt. 316L.  
Materialintyg.



Benämning	Beskrivning	Fläns Yd mm	Max tryck* Bar (22°C)	Max tryck* bar (121°C)	A mm
CL13MHHS-150	Vingmutter, 1" - 1 1/2"	50,4	41	21	54,4
CL13MHHS-200	Vingmutter, 2"	63,9	37	19	66,3
CL13MHHS-250	Vingmutter, 2 1/2"	77,4	31	15	79,8
CL13MHHS-300	Vingmutter, 3"	90,9	24	12	93,3
CL13MHHS-400	Vingmutter, 4"	118,9	21	10	121,3

**MHLA, 1-ledad justerbar stålklämma, pressad plåt**

Justerbar klämma.  
För tryck max 6 bar.  
Pressad plåt.  
Rostfritt stål 304.



Benämning	Beskrivning	Fläns Yd mm	Max tryck* Bar (22°C)	Max tryck* bar (121°C)	A mm
CL13MHLA-150	Justerbar bygel, 1" - 1 1/2"	50,4	6	-	54,4
CL13MHLA-200	Justerbar bygel, 2"	63,9	6	-	66,3
CL13MHLA-250	Justerbar bygel, 2 1/2"	77,4	6	-	79,8
CL13MHLA-300	Justerbar bygel, 3"	90,9	6	-	93,3
CL13MHLA-400	Justerbar bygel, 4"	118,9	6	-	121,3

# Saniflex Bio-Clamp

## Lätt, säker TC-klämma i armerad nylon

Tunga klämmor och stor klämkraft kan skada t.ex kapselfilter, plastflänsar och andra ömtåliga komponenter, speciellt vid höga temperaturer. Med Bio-Clamp, som endast väger 20% av en normal stålblämma, undviks deformation och skador på komponenterna.



- Material:** Glasarmerad Nylon  
**Standard:** ISO 2852, DIN 32676, BS 4825 och Tri-Clover  
**Driftstemp:** 0 - 80°C  
**Åtdragningsmoment:** Max 2 Nm  
**Sanering:** Autoklavering 121°C (Kan behöva efterdras efter autoklavering)  
 Strålning max 6 Mrad (akumulerat)  
**Packningstyper:** Alla typer av elastomerer. Ej solid teflon.

### Artikelnummer och dimensioner:

Artikelnr	Flänsdim (Yd mm)
NG075WH	Mini-TC (25)
NG150WH	1" / 1½" TC (50,5)
NG200WH	2" (63,9)
NG250WH	2½" (77,4)
NG300WH	3" (90,9)
NG400WH	4" (119,1)

Bio-Clamp är patenterad (Application No G.B.0005613.5)

### Övriga klämmor och packningar i vårt sortiment

#### Stålblämmor

Brett program av stålblämmor i rostfritt eller syrafast stål från Mini-TC till 10".

#### Klämflänspackningar

Stort sortiment av packningar i silikon, EPDM, Viton, Teflon mm. Id 3mm – 6" Levereras även i kundanpassade satser förpackade i autoklavpåsar. Se separat datablad.

#### Smart Gasket

Smart Gasket är en packning med mät/provuttag vilket väsentligt underlättar tex validering. 1,2,3 eller 4 uttag per packning ger möjlighet att göra flera mätningar samtidigt. Passar i ett standardrör med klämflänsar utan att några extra uttag behöver göras. Se separat datablad.



# Saniflex Bio-Valve™

## Lås- och ställbar slangventil

DB0856  
061101

Saniflex Bio-Valve™ är en säker, smidig och lätt slangventil tillverkad i vit armerad polyamid. Den är dessutom ställbar för att ge möjlighet att justera/styra flödet. Profilen på ventsätet är konstruerat så att det ger minimalt slitage av slang. Den bidrar även till att turbulens undviks då ventilen öppnas eller stängs.

Tester med armerad och oarmerad slang med hårdhet från 50 till 65 Shore A visar att Saniflex Bio-Valve™ håller tätt i tryck upp till 10 bar. Den är helt öppningsbar vilket gör den enkel att montera/demontera. Den klarar upprepade autoklavering och gammastrålning.



**Material:** Armerad polyamid (nylon)

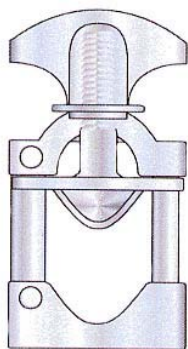
**Slangdimension:** ¼" (6,4 mm) - ½" (12,7 mm)  
½" (12,7 mm) - 1" (25,4 mm)

**Driftstemp:** 0 - 65°C

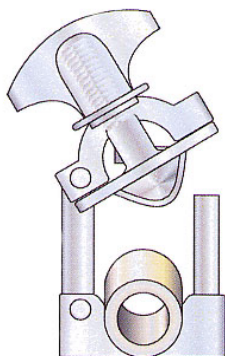
**Tryck:** 10 bar max

**Sanering:** Autoklavering 134°C  
Strålning max 6 Mrad (ackum.)

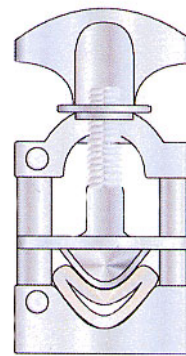
**Godkännanden:** FDA 21 CFR 177.2600  
USP klass VI



1" Bio-Valve™



Bio-Valve™ öppnad



Bio-Valve™ stängd

Art.nr	Storlek	Dimension slang Id
50256	½" Bio-Valve	¼" - ½" (6,4 - 12,7 mm)
50258	1" Bio-Valve	½" - 1" (12,7 - 25,4 mm)

# Packningar till klämflänskopplingar (TC)

FDA listade och USP klass VI testade material

DB0899  
090409

## Packningar i listade och spårbara material

Saniflex erbjuder ett brett program av packningar för klämflänskopplingar typ Tri-Clamp®.

Materialen är FDA listade och möter USP klass VI för användning vid läkemedels och livsmedelstillverkning. Packningarna tillverkas med batchspårbarhet. Vi erbjuder dessutom individuellt lasergraverat lot-nummer på varje packning för full spårbarhet. Certifikat medföljer leverans om så önskas. Alla packningar tvättas med renvatten (WFI) och förpackas i partikelfria kartonger.

### Platinahärdad silikon, klar, vit eller röd

Alla våra silikonpackningar är tillverkade i platinahärdad silikon vilket ger låg extraktion och hög ytfinitet.

Används vid höga krav på renhet. Användningstemperatur -70 - 260°C. Kan autoklaveras och ångsteriliseras. Begränsad kemisk tålighet.



### EPDM (EPR), svart eller vit

EPDM är ett material med god kemisk beständighet till ett fördelaktigt pris.

Tål de flesta syror och baser samt aceton men ej lösningsmedel.

Användningstemperatur -30 - 140°C. Kan autoklaveras och ångsteriliseras.

### Viton, svart eller vit

Har god kemisk beständighet och tål hög temperatur under lång tid. Tål de flesta syror, baser, oljeprodukter och lösningsmedel, dock ej Aceton. Användningstemperatur -40 - 205°C. Kan autoklaveras och ångsteriliseras.

### PTFE, solid eller med kapslad EPDM- eller Vitonkärna

PTFE har överlägsen kemisk inerthet och temperaturtålighet men tyvärr dålig flexibilitet, och deformeras vid hoptryckning (kalflytning). För att komma runt detta problem "küberterar" man en kärna av EPDM eller VITON med PTFE. Arbetstemperatur -70 - 230°C. Temperatur för kapslad packning begränsas av kärnan. Kan autoklaveras och ångsteriliseras.

### Buna-N, svart eller vit (Nitril)

Buna-N används främst för industriella applikationer och är ej godkänt för kontakt med läkemedel eller livsmedel. Lågt pris. Tål ej syror. Användningstemperatur -30 - 120°C.

### PolyFlex

Ett tunt membran i PTFE etsas fast till EPDM elastomer. De bägge materialen är fullständigt bundna till varandra och ger en mycket ren och kemiskt inert packning. Elasticiteten är mycket god och packningen skjivas inte sönder mot flänsen eller vidhäftar. Temperaturtålighet som EPDM och kemisk tålighet som PTFE. 100 SIP-cykler garanteras.

### PolySteel

Blandning av PTFE och syrafast stål. Idealisk för ånga och heta medier då den låga temperaturutvidgningen gör att packningen håller formen och tätar även vid stora temperaturvariationer. Ingen vidhäftning. Kan autoklaveras och ångsteriliseras

### Perfluorgummi

Elastomer med extremt god kemisk tålighet. Användningstemperatur -25 - 220°C

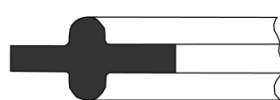
Specifikation	Silikon	EPDM	VITON	Buna-N (nitril)
Specifik vikt	1,20	1,20	1,94	1,38
Draghållfasthet, bar	85,1	116,2	130,3	137,0
Töjbarhet, %	307	450	310	405
300% modulus, bar	1245	1260	1610	1430
Hårdhet, Shore A	75	71	74	70
Kompression, % (metod B, 22 tim @ 100°C)	24,5	27,5	26,7	21,6



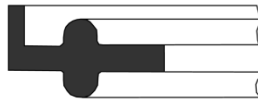
Lasergraverade lot-nummer ger full spårbarhet

## Olika rörstandarder - Samma fläns med olika innerdiameter

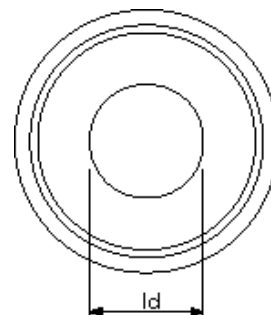
Då det förekommer en mängd olika rörstandarder bör man kontrollera innerdiametern på flänsen före beställning, för att undvika fickor eller utstickande kanter. (ASME, SMS, DIN och ISO skiljer sig t.ex. ganska mycket i innerdiameter på vissa dimensioner.) Kontakta oss om du är osäker.



Utan fläns



Med fläns



## Artikelnummer och dimensioner (ASME-BPE standard)

Rördim nom (tum)	Flänsdimension		Platinahärdad silikon		EPDM	
	ld (mm)	Yd (mm)	Utan fläns	Med fläns	Utan fläns	Med fläns
½"	9,5	25	42RX-PX050	-	42MP-E050	-
¾"	15,9	25	42RX-PX075	-	42MP-E075	-
1"	22,1	50,5	40RX-PX100	40RX-PXF100	40MP-E100	40MPF-E100
1½"	34,8	50,5	40RX-PX150	40RX-PXF150	40MP-E150	40MPF-E150
2"	47,5	63,5	40RX-PX200	40RX-PXF200	40MP-E200	40MPF-E200
2½"	60,2	77,4	40RX-PX250	40RX-PXF250	40MP-E250	40MPF-E250
3"	72,9	90,9	40RX-PX300	40RX-PXF300	40MP-E300	40MPF-E300
4"	97,4	118,7	40RX-PX400	40RX-PXF400	40MP-E400	40MPF-E400

Rördim nom (tum)	Flänsdimension		Buna N (svart)		PTFE-kuverterad		PTFE (solid)
	ld (mm)	Yd (mm)	Utan fläns	Med fläns	EPDM-kärna	Vitonkärna	Utan fläns
½"	9,5	25	42MP-U050	-	42MP-GRE050	42MP-GRV050	42MP-G050
¾"	15,9	25	42MP-U075	-	42MP-GRE075	42MP-GRV075	42MP-G075
1"	22,1	50,5	40MP-U100	40MPF-U100	40MP-GRE100	40MP-GRV100	40MP-G100
1½"	34,8	50,5	40MP-U150	40MPF-U150	40MP-GRE150	40MP-GRV150	40MP-G150
2"	47,5	63,5	40MP-U200	40MPF-U200	40MP-GRE200	40MP-GRV200	40MP-G200
2½"	60,2	77,4	40MP-U250	40MPF-U250	40MP-GRE250	40MP-GRV250	40MP-G250
3"	72,9	90,9	40MP-U300	40MPF-U300	40MP-GRE300	40MP-GRV300	40MP-G300
4"	97,4	118,7	40MP-U400	40MPF-U400	40MP-GRE400	40MP-GRV400	40MP-G400

Rördim nom (tum)	Flänsdimension		Viton		PolyFlex	PolySteel
	ld (mm)	Yd (mm)	Utan fläns	Med fläns	Utan fläns	Utan fläns
½"	9,5	25	42MP-SFY050	-	42MP-SFYG050	42MP-GTS050
¾"	15,9	25	42MP-SFY075	-	42MP-SFYG075	42MP-GTS075
1"	22,1	50,5	40MP-SFY100	40MPF-SFY100	40MP-SFYG100	40MP-GTS100
1½"	34,8	50,5	40MP-SFY150	40MPF-SFY150	40MP-SFYG150	40MP-GTS150
2"	47,5	63,5	40MP-SFY200	40MPF-SFY200	40MP-SFYG200	40MP-GTS200
2½"	60,2	77,4	40MP-SFY250	40MPF-SFY250	40MP-SFYG250	40MP-GTS250
3"	72,9	90,9	40MP-SFY300	40MPF-SFY300	40MP-SFYG300	40MP-GTS300
4"	97,4	118,7	40MP-SFY400	40MPF-SFY400	40MP-SFYG400	40MP-GTS400

För specialpackningar, se separat datablad.

# Platinahärdade silikonpackningar

## Klämflänskopplingar (TC) för kritisk produktion

Platinahärdad silikon är ur renhetssynpunkt det bästa materialet för kritiska applikationer inom läkemedelstillverkning, bioteknik, renvatten, forskning och livsmedelsindustri. Packningarna finns även med silar, strypbrickor, ingjuten stödplatta (för vacuum) och prov-/mätuttag.

### Renhet, rivtålighet och formstabilitet

Materialet har inga fyllmedel, mjukgörare eller släppmedel och möter FDA 21CFR 177.2600 samt USP Class VI. Extraktionen är minimal och den fina ytan gör att absorptionen är mindre än för andra typer av silikongummi. Materialet har full spårbarhet och levereras med batch-certifikat. Packningarna är pressgjutna och har därför betydligt högre rivtålighet och formstabilitet än formsprutade packningar.

### Klämflänspackningar (TC)

Finns i 2 utföranden: Med eller utan läpp.

½" Mini-TC upp till 6". Vi har även SMS, DIN och ISO dimensioner

Levereras som standard i kartong men kan även beställas satsvis i "Criti-Clean" autoklavpåsar.



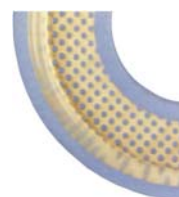
### Lasergraverade packningar för full spårbarhet

Saniflex erbjuder lasergraverade packningar för klämflänskopplingar typ Tri-Clamp®. Den permanenta märkningen ger full spårbarhet avseende lot och batchnummer. Lasergraveringen ger full läsbarhet under hela packningens livslängd och ersätter färgkodad märkning. Detta innebär att man har full kontroll på vilket material packningen består av och hur länge den varit i drift.



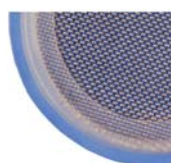
### "HPV" Packningar för högt tryck och vacuum

HPV packningen har en ingjuten perforerad plåt som hindrar materialet att röra sig även vid höga tryck och i vacuumapplikationer. HPV förebygger effektivt problem med läckage orsakat av krypande packningar.

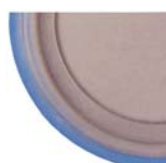


### Packningar med ingjuten sil eller strypbricka

Utnyttja en vanlig skarv i systemet till att skydda känsliga komponenter eller göra en strypning. Silarna finns som standard i syrafast stål från 50µm upp till 2mm maskvidd. Strypbrickorna finns med eller utan märktagg. Håldimension och hållplacering enl. kundspecifikation.



Sil



Strypbricka

### SmartGasket – Packningar med mät-/provuttag

Med en hålförsedd lite tjockare packning och en specialklämma kan klämflänsförbandet även bli ett mät- eller provuttag. SmartGasket är idealisk för valideringar, tillfälliga mätningar eller provtagningar. Tillbehör som provtagningsrör, temperatursensorer, handgivare mm. finns i programmet.



Packning med 1-4 prov- / mätuttag



Packning med hållare för sporprovrensning

# Lasergraverade TC-packningar

## Silikon, EPDM, VITON, PolySteel, PolyFlex och PTFE

Saniflex erbjuder lasergraverade packningar för klämflänskopplingar typ Tri-Clamp®. Den permanenta märkningen ger full spårbarhet avseende lot och batchnummer. Lasergraveringen ger full läsbarhet under hela packningens livslängd och ersätter färgkodad märkning. Detta innebär att man har full kontroll på vilket material packningen består av och hur länge den varit i drift.

Materialen är FDA listade och möter USP Klass VI för användning vid läkemedels och livsmedelstillverkning. Certifikat medföljer leverans om så önskas.

### Platinahärdad silikon, klar, vit eller röd

Låg extraktion och hög ytfinhet för applikationer med höga krav på renhet.

Temperatur -70 - 260°C.

Kan autoklaveras och ångsteriliseras.

Begränsad kemisk tålighet.

### EPDM (EPR), svart eller vit

God kemisk beständighet till ett fördelaktigt pris.

Tål de flesta syror och baser samt aceton men ej lösningsmedel. Temperatur -30 - 140°C. Kan autoklaveras och ångsteriliseras.

### VITON, svart eller vit

God kemisk och termisk beständighet. Tål de flesta syror, baser, oljeprodukter och lösningsmedel, dock ej aceton. Temperatur -40 - 205°C. Kan autoklaveras och ångsteriliseras.



### PTFE, solid i blå eller vit

PTFE har överlägsen kemisk inerthet och temperaturlåghet men tyvärr dålig flexibilitet, och deformeras vid hoptryckning (kallflytning). Temperatur -70 - 230°C. Kan autoklaveras och ångsteriliseras.

### PolyFlex

Ett tunt membran i PTFE etsas på en elastomer i EPDM eller VITON. De bägge materialen är fullständigt bundna till varandra och ger en mycket ren och kemiskt inert packning. Elasticiteten är mycket god och packningen skjivas inte sönder mot flänsen eller vidhäftar. Temperaturlåghet som EPDM och kemisk tålighet som PTFE. 100 SIP-cykler garanteras.

### PolySteel

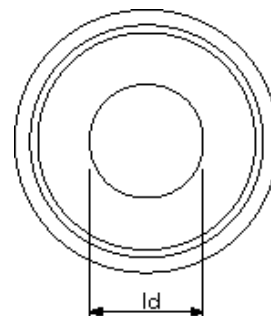
Blandning av PTFE och syrafast stål. Idealisk för ånga och heta medier då den låga temperaturutvidgningen gör att packningen håller formen och tätar även vid stora temperaturvariationer. Ingen vidhäftning. Kan autoklaveras och ångsteriliseras.

### Dimensioner

Våra lasergraverade TC-packningar finns i dimension från ½" till 4" enligt tabell nedan.

Kan även erhållas enligt SMS, DIN och ISO

Storlek ASME-BPE (tum)	Rördimension ID (mm)	Anslutning	Flänsyttermått (mm)
½"	9,4	Mini-TC	25,0
¾"	15,7	Mini-TC	25,0
1"	22,1	1" TC	50,4
1½"	34,8	1 ½" TC	50,4
2"	47,5	2" TC	63,9
2 ½"	60,2	2 ½" TC	77,4
3"	72,9	3" TC	90,9
4"	97,4	4" TC	119,1



# Saniflex PolyFlex klämflänspackningar

Mjuk och elastisk TC packning i PTFE/EPDM

PolyFlex packningens vätskeberörande yta i PTFE är kemiskt bunden till en elastisk EPDM polymer. Materialen är fullständigt bundna till varandra och kan inte separeras vilket ger extrem renhet, god kemisk resistens samt mycket god flexibilitet.

Eftersom ytskiktet i PTFE kapslar in elastomeren, elimineras risken för sprickbildning och partikelsläpp. Dessutom sväller eller krymper inte PolyFlex vilket garanterar en tät koppling.



- Lätt att få bort – Fastnar inte på flänsar etc.
- Skjuvas inte sönder vid komprimering
- Förbättrar kemiska tåligheten
- Kallflyter inte – mindre permanent deformation
- Klarar upp till 100 ångsteriliseringar – garanterat !

Alla ingående material möter kraven för användning i kontakt med läkemedel och livsmedel.

USP Class VI  
Cytotoxicity Testing  
FDA 21 CFR 177.2600  
USDA Standards  
3-A Standards  
ADI (Animal Derivated Free)

## Artikelnummer och dimensioner

Artikelnr	Storlek ASME-BPE (tum)	Rördimension ID (mm)	Anslutning	Flänsyttermått (mm)
42 MP-GRE-TF-050	½"	9,4	Mini-TC	25,0
42 MP-GRE-TF-075	¾"	15,7	Mini-TC	25,0
40 MP-GRE-TF-100	1"	22,1	1" TC	50,4
40 MP-GRE-TF-150	1½"	34,8	1 ½" TC	50,4
40 MP-GRE-TF-200	2"	47,5	2" TC	63,9
40 MP-GRE-TF-250	2 ½"	60,2	2 ½" TC	77,4
40 MP-GRE-TF-300	3"	72,9	3" TC	90,9
40 MP-GRE-TF-400	4"	97,4	4" TC	119,1

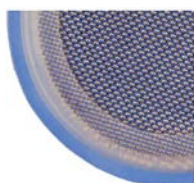
## Exempel på övriga packningar i vårt sortiment

### **Lasermärkta klämflänspackningar (DB0140)**

Stort sortiment av packningar i FDA listat och USP klass VI testade material t ex silikon, EPDM, fluorgummi, PTFE mm.

Id ½" till 4"

Levereras även med lasergraverade lot-nummer för full spårbarhet



### **Packningar med silnät (DB0073)**

Skyddar systemkomponenter från partiklar och säkrar slutprodukten från synliga partiklar. Finns i ett flertal packningsmaterial med nät i syrafast stål.

# Saniflex PolySteel klämflänspackningar

## Temperaturlång TC packning i sintrat stål/PTFE

DB0903  
090422

PolySteel packning där 316L (rostfritt stål) och PTFE fluorpolymer har sintrats ihop till en flexibel packning. Idealisk för heta oljor, ångledningar och andra applikationer med höga temperaturer och temperaturskillnader etc.

- Mycket låg värmeutvidgning – förhindrar permanent deformation – inget läckage
- Mycket god kemisk tålighet
- Tål ånga
- Kallflyter inte



Alla ingående material möter kraven för användning i kontakt med läkemedel och livsmedel.

USP Class VI  
Cytotoxicity Testing  
FDA 21 CFR 177.2600  
USDA Standards  
3-A Standards  
ADI (Animal Derivated Free)

### Artikelnummer och dimensioner

Artikelnr	Storlek ASME-BPE (tum)	Rördimension ID (mm)	Anslutning	Flänsyttermått (mm)
42 MP-GTS-G-050	1/2"	9,4	Mini-TC	25,0
42 MP-GTS-G-075	3/4"	15,7	Mini-TC	25,0
40 MP-GTS-G-100	1"	22,1	1" TC	50,4
40 MP-GTS-G-150	1 1/2"	34,8	1 1/2" TC	50,4
40 MP-GTS-G-200	2"	47,5	2" TC	63,9
40 MP-GTS-G-250	2 1/2"	60,2	2 1/2" TC	77,4
40 MP-GTS-G-300	3"	72,9	3" TC	90,9
40 MP-GTS-G-400	4"	97,4	4" TC	119,1
40 MP-GTS-G-400	6"	146,9	6" TC	170,1
40 MP-GTS-G-400	8"	197,7	8" TC	220,9

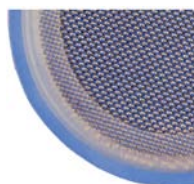
### Exempel på övriga packningar i vårt sortiment

#### **Lasermärkta klämflänspackningar (DB0140)**

Stort sortiment av packningar i FDA listat och USP klass VI testade Material t ex silikon, EPDM, VITON, PTFE mm.

Id 3mm – 12"

Levereras även med lasergraverade lot-nummer för full spårbarhet



#### **Packningar med silnät (DB0073)**

Skyddar systemkomponenter från partiklar och säkrar slutprodukten från synliga partiklar. Finns i ett flertal packningsmaterial med nät i syrafast stål.

# Saniflex klämflänspackningar med inbyggd strypbricka

DB0905  
090422

Saniflex TC klämflänspackningar med inbyggd stryp-/blindbricka är ett enkelt sätt att blinda av eller strypa flödet i en rörledning. Levereras med eller utan hål samt med "tagg" som på ett enkelt sätt visar placeringen av strypbrickan.

Strypbrickorna finns även i excentriskt självdränerande utförande. Detta förhindrar uppkomsten av s.k "ded legs" samtidigt som det bibehåller ett jämt flöde.

Alla ingående material är FDA listade och möter USP klass VI, USDA samt 3A för användning vid läkemedels- och livsmedeltillverkning. Levereras med certifikat



## Packningsmaterial och max. temperatur:

Platinahärdad silikon	260°C
EPDM	140°C
VITON	205°C
PTFE	230°C

## Brickmaterial:

SS 316L syrafast stål. (även elektroplering)  
PTFE (för PTFE strypbricka)

## Stryphål:

Diameter och läge specificeras vid beställning

## Dimensioner:

½" till 4" (Se tabell nedan)

## Tagg:

Packningarna kan levereras med en "tagg" för märkning av hålstorlek.

Observera! Packning med "tagg" måste monteras med specialklämma.

## Artikelnummer och dimensioner ( Blindbrickor utan hål )

### Packningar med syrafast stålbricka

\* E=Elektroplerad bricka ♣ TAB= Märkningstagg

Rördimension nom (tum)	Flänsdimension		Platinahärdad silikon	EPDM	Viton
	ld (mm)	Yd (mm)			
½"	9,5	25	A80RX-PX050*♣	A80MP-E050*♣	A80MP-SFY050*♣
¾"	15,9	25	A80RX-PX075*♣	A80MP-E075*♣	A80MP-SFY075*♣
1"	22,1	50,5	A80RX-PX100*♣	A80MP-E100*♣	A80MP-SFY100*♣
1½"	34,8	50,5	A80RX-PX150*♣	A80MP-E150*♣	A80MP-SFY150*♣
2"	47,5	63,5	A80RX-PX200*♣	A80MP-E200*♣	A80MP-SFY200*♣
2½"	60,2	77,4	A80RX-PX250*♣	A80MP-E250*♣	A80MP-SFY250*♣
3"	72,9	90,9	A80RX-PX300*♣	A80MP-E300*♣	A80MP-SFY300*♣
4"	97,4	106,0	A80RX-PX400*♣	A80MP-E400*♣	A80MP-SFY400*♣

### Packningar i solid Teflon

Rördimension nom (tum)	Flänsdimension		Solid Teflon (Ingen stålbricka)
	ld (mm)	Yd (mm)	
½"	9,5	25	A80MP-G050
¾"	15,9	25	A80MP-G075
1"	22,1	50,5	A80MP-G100
1½"	34,8	50,5	A80MP-G150
2"	47,5	63,5	A80MP-G200
2½"	60,2	77,4	A80MP-G250
3"	72,9	90,9	A80MP-G300
4"	97,4	106,0	A80MP-G400

### Klämmor för bricka med tagg

Rördim nom (tum)	Fläns Yd (mm)	Artikelnr
½"	25	CL-TAB-ORI-075
¾"	25	CL-TAB-ORI-075
1"	50,5	CL-TAB-ORI-100
1½"	50,5	CL-TAB-ORI-100
2"	63,5	CL-TAB-ORI-200
2½"	77,4	CL-TAB-ORI-250
3"	90,9	CL-TAB-ORI-300
4"	106,0	CL-TAB-ORI-400

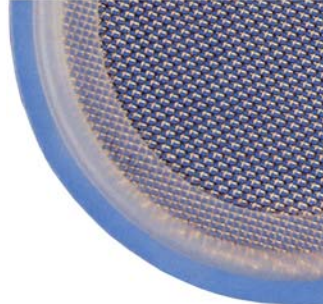
# Saniflex klämflänspackningar med inbyggd sil

DB0712  
050324

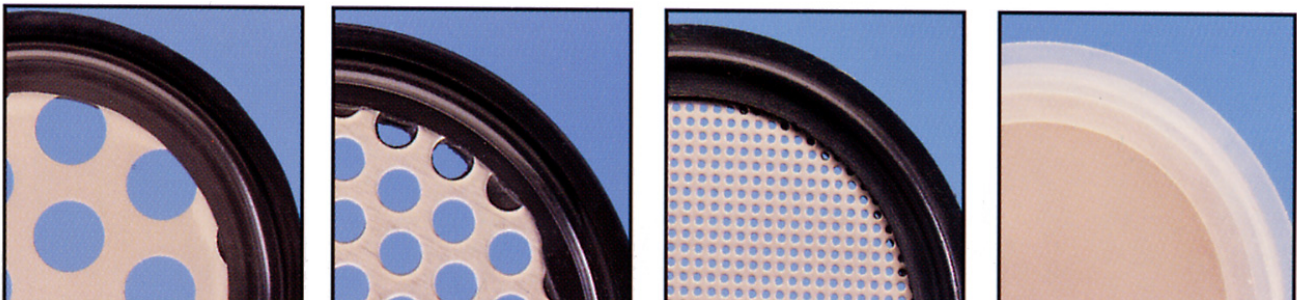
Saniflex packningar med inbyggd sil skyddar processkomponenter som pumpar, ventiler och flödesmätare från partiklar och säkrar samtidigt renheten i slutprodukten.

Alla ingående material möter kraven för användning i kontakt med läkemedel och livsmedel.

USP Class VI  
Cytotoxicity Testing  
FDA 21 CFR 177.2600  
USDA Standards  
3-A Standards  
ADI (Animal Derivated Free)



Packningsmaterial: Platinahärdad silikon, EPDM, PTFE eller Viton  
Silmaterial: SS 316L (standard), Hastelloy tillverkas mot beställning  
Finns även med sil i polypropen och PTFE  
Max temp: Silikon 150°C  
EPDM 140°C  
Viton 200°C  
Maskvidd: 20 mikron till 4 mesh  
Dimensioner: Se tabell nedan



## Artikelnummer och dimensioner

Rördimension ASME-BPE (tum)	Flänsdimension		Platinahärdad silikon	EPDM	Viton
	ld (mm)	Yd (mm)			
1/2"	9,5	25	42RXPXS050/*♣	42MPES050/*♣	42MPVS050/*♣
3/4"	15,9	25	42RXPXS075/*♣	42MPES075/*♣	42MPVS075/*♣
1"	22,1	50,5	40RXPXS100/*♣	40MPES100/*♣	40MPVS100/*♣
1 1/2"	34,8	50,5	40RXPXS150/*♣	40MPES150/*♣	40MPVS150/*♣
2"	47,5	63,5	40RXPXS200/*♣	40MPES200/*♣	40MPVS200/*♣
2 1/2"	60,2	77,4	40RXPXS250/*♣	40MPES250/*♣	40MPVS250/*♣
3"	72,9	90,9	40RXPXS300/*♣	40MPES300/*♣	40MPVS300/*♣

\* Maskvidd std: 100 =100 mesh (ca 150µm) ♣ Silmaterial SS=SS316L  
60 = 60 mesh (ca 250µm) H=Hastelloy  
40 = 40 mesh (ca 400µm)  
10 = 10 mesh (ca 2mm) OBS endast 1" och större.

Finns i maskvidder från 200 mesh (ca 70µm) till 6 mesh (3,3 mm). Kontakta Saniflex AB för information.

# Saniflex "Gauge Guard" packningar för membranmanometrar

Saniflex TC klämlänspackningar med inbyggt membran skyddar känsliga membran till bl.a. mätinstrument från skador utan att påverka dess prestanda. "Gauge Guard"-packningen består av en standard TC-packning med ett mycket tunt "membran" som isolerar instrumentet från t.ex varm lut, saltbuffertar eller andra aggressiva kemikalier. Detta är ett effektivt och kostnadseffektivt hjälpmedel för att under lång tid säkerställa dina instruments mätnoggrannhet.

Alla ingående material är FDA listade och möter USP klass VI, USDA, ADI samt 3A för användning vid läkemedels- och livsmedeltillverkning. Levereras med certifikat.



## Egenskaper:

- Skyddar instrument från lut och saltlösningar
- Påverkar inte mätinstrumentets noggrannhet
- Förlänger instrumentets livslängd
- Passar de flesta instrument på marknaden

## Sortiment:

- VITON – membrantjocklek 0,25 mm
- Plat.härdad silikon – membrantjocklek 0,25 mm
- EPDM - membrantjocklek 0,25 mm
- PolySteel - membrantjocklek 0,12 mm

## Dimensioner:

½" till 2" (Se tabell nedan)

Rördimension nom (tum)	Flänsdimension		Platinahärdad silikon	EPDM	VITON	PolySteel
	ld (mm)	Yd (mm)				
½"	9,5	25	42GGIPX050	42GGIE050	42GGISFY050	42GGITSG050
¾"	15,9	25	42GGIPX075	42GGIE075	42GGISFY075	42GGITSG075
1"	22,1	50,5	40GGIPX100	40GGIE100	40GGISFY100	40GGITSG100
1½"	34,8	50,5	40GGIPX150	40GGIE150	40GGISFY150	40GGITSG150
2"	47,5	63,5	40GGIPX200	40GGIE200	40GGISFY200	40GGITSG200

## Exempel på övriga packningar i vårt sortiment

### **Lasermärkta klämlänspackningar (DB0140)**

Stort sortiment av packningar i FDA listat och USP klass VI testade material t ex silikon, EPDM, VITON, PTFE mm.

ld 3mm – 12"

Levereras även med lasergraverade lot-nummer för full spårbarhet



# Smart Gasket

## Packningen med mät och provuttag

### Smart Gasket gör en vanlig TC-koppling till ett mät- och provuttag

Vid tex validering av ett system finns behov att kunna mäta temperaturen vid olika punkter eller kanske ta ut prover. Smart Gasket löser det hela utan att några särskilda provuttag behöver monteras. Ingen svetsning, inga "dead-legs" och enkelt att koppla in. Temporärt eller permanent - välj själv. Packningen och klämman kan återanvändas på andra positioner eller andra system. Sätt in Smart Gasket packningen i en vanlig klämflänskoppling (Typ Tri-Clover®) och montera ihop kopplingen med den speciella Smart Gasket klämman.

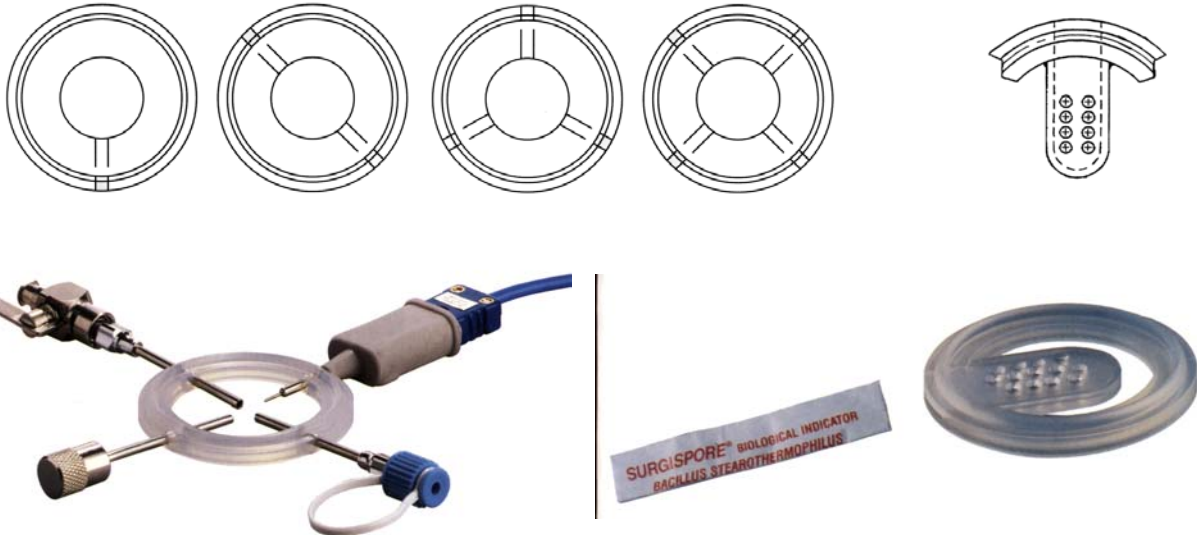
### Två packningsmaterial – möter FDA och USP klass VI

- Platinahärdad Silikon
- EPDM

Batchcertifikat för materialet levereras med packningen om så önskas.

### Många utföranden för att klara varje behov

Välj mellan ett, två, tre eller fyra uttag i samma packning, den speciella packningen för sporprovsremсор eller en kombination med sporprov och ett uttag.



*Silikonpackning med 4 uttag och exempel på sensor och provuttag*

*Sporprovtagningsspackning i silikon. Finns även i kombination med ett prov-/mätuttag*

### Dimensioner

Smart Gasket finns för följande rördimensioner: 1/2", 3/4", 1", 1½", 2" och 3"  
 1/2" och 3/4" är av typ Mini-TC. Mer information på sid 2.

Håldiametern på uttagen är avpassad för mätsonder med en diameter på ca 2,4 mm.

### Tillbehör och mätutrustning

I Smart Gasket programmet finns provtagningsrör, ventiler, pluggar, temperatursensorer, termoelement och givare. Se sid 2 för mer information

**Packningar och klämmor med mät-/provuttag**

Rördim	Rör Id (mm)	TC storlek	Antal uttag	Artikelnr silikon	Artikelnr EPDM	Artikelnr Klämma
1/2"	9,5	Mini	1	G-TH-050-S	G-TH-050-E	CL-TH-050
3/4"	15,9	Mini	1	G-TH-075-S	G-TH-075-E	CL-TH-075
1"	22,1	1"	1	G-TH-100-S	G-TH-100-E	CL-TH-100
1 1/2"	34,5	1 1/2"	1	G-TH-150-S	G-TH-150-E	CL-TH-150
2"	47,1	2"	1	G-TH-200-S	G-TH-200-E	CL-TH-200
3"	72,5	3"	1	G-TH-300-S	G-TH-300-E	CL-TH-300
1/2"	9,5	Mini	2	G-TH-050-S-2	G-TH-050-E-2	CL-TH-050-2
3/4"	15,9	Mini	2	G-TH-075-S-2	G-TH-075-E-2	CL-TH-075-2
1"	22,1	1"	2	G-TH-100-S-2	G-TH-100-E-2	CL-TH-100-2
1 1/2"	34,5	1 1/2"	2	G-TH-150-S-2	G-TH-150-E-2	CL-TH-150-2
2"	47,1	2"	2	G-TH-200-S-2	G-TH-200-E-2	CL-TH-200-2
3"	72,5	3"	2	G-TH-300-S-2	G-TH-300-E-2	CL-TH-300-2
1/2"	9,5	Mini	3	G-TH-050-S-3	G-TH-050-E-3	CL-TH-050-3
3/4"	15,9	Mini	3	G-TH-075-S-3	G-TH-075-E-3	CL-TH-075-3
1"	22,1	1"	3	G-TH-100-S-3	G-TH-100-E-3	CL-TH-100-3
1 1/2"	34,5	1 1/2"	3	G-TH-150-S-3	G-TH-150-E-3	CL-TH-150-3
2"	47,1	2"	3	G-TH-200-S-3	G-TH-200-E-3	CL-TH-200-3
3"	72,5	3"	3	G-TH-300-S-3	G-TH-300-E-3	CL-TH-300-3
1/2"	9,5	Mini	4	G-TH-050-S-4	G-TH-050-E-4	CL-TH-050-4
3/4"	15,9	Mini	4	G-TH-075-S-4	G-TH-075-E-4	CL-TH-075-4
1"	22,1	1"	4	G-TH-100-S-4	G-TH-100-E-4	CL-TH-100-4
1 1/2"	34,5	1 1/2"	4	G-TH-150-S-4	G-TH-150-E-4	CL-TH-150-4
2"	47,1	2"	4	G-TH-200-S-4	G-TH-200-E-4	CL-TH-200-4
3"	72,5	3"	4	G-TH-300-S-4	G-TH-300-E-4	CL-TH-300-4

**Packningar och klämmor med sporprovuttag**

Rördim	Id (mm)	TC storlek	Antal uttag	Artikelnr silikon	Artikelnr EPDM	Artikelnr Klämma
1 1/2"	34,5	1 1/2"	1	G-ST-150-S	G-ST-150-E	CL-ST-150
2"	47,1	2"	1	G-ST-200-S	G-ST-200-E	CL-ST-200
3"	72,5	3"	1	G-ST-300-S	G-ST-300-E	CL-ST-300

**Packningar och klämmor med sporprov- och provuttag**

Rördim	Id (mm)	TC storlek	Antal uttag	Artikelnr silikon	Artikelnr EPDM	Artikelnr Klämma
1 1/2"	34,5	1 1/2"	1+1	G-STTH-150-S	G-STTH-150-E	CL-STTH-150
2"	47,1	2"	1+1	G-STTH-200-S	G-STTH-200-E	CL-STTH-200
3"	72,5	3"	1+1	G-STTH-300-S	G-STTH-300-E	CL-STTH-300

**Tillbehör**

Typ	Artikelnr
Digital Tempgivare, handmodell -90 till 400°C, batteridrivna	ACC-7001H
Temperaturprobe, Koppa-Konstantan, kort	ACC-K-199A-S
Temperaturprobe, Koppa-Konstantan, lång	ACC-K-199A-L
Temperaturprobe, teflonbelagd, kort	ACC-T-199A-S
Temperaturprobe, teflonbelagd, lång	ACC-T-199A-L
Termowire, Kaptan, 3 m lång	ACC-KV-10
Termowire, Teflonbelagd, 3 m lång	ACC-T1V-10
Förlängningskabel till temperaturprobe 0,9 1,8 eller 3,7 meter	ACC-EXT-* (*=längd i ft: 3, 6 alt 12)
Provtagningsrör Längd 38mm, 1,8mm Id, Luer koppling	ACC-T202
Ventil till provtagningsrör Luer koppling	ACC-T202B
Plugg för uttag	ACC-T202A



# Saniflex Bio-indikatorhållare

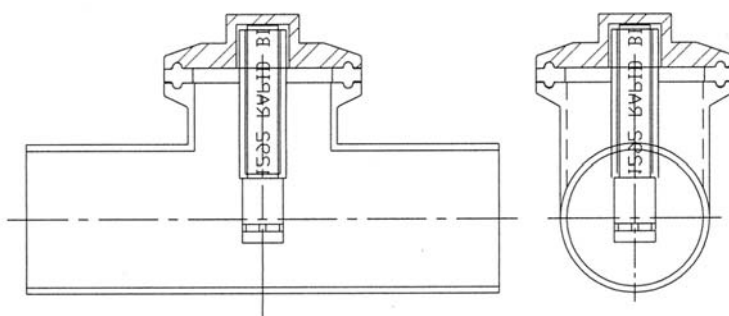
## Klämflänspackning för bio-indikator

DB0674  
031031

Hållaren för bio-indikatorer kan användas i en helt vanlig TC klämflänsanslutning. Den är tjockare än en standardpackning för att ge extra styrka varför en särskild klämma behövs vid montering. Hållaren gör så att bio-indikatorampullen hålls på plats och hamnar centralt mitt i processröret. Detta ger ett säkrare och bättre repeterbart resultat under valideringsarbetet. Packningen för bio-indikatorn, som är tillverkad i platinahärdad silikon av läkemedelskvalitet, kan också utrustas med ett sidohål för tex temperaturprobe. Materialet möter FDA, USP klass VI och levereras med batchcertifikat för full spårbarhet.



1½" bio-indikatorhållare med apterad 3M™Attest™BI



1½" bio-indikatorhållare monterad i ett rostfritt T-stycke

Dimension	TC anslutning	Art.nr hållare	Art.nr. klämma
¾"	¾" mini-TC (25 mm)	GBISP075	41304
1"	1" TC (50,5mm)	GBISP100	41312
1½"	1½" TC (50,5 mm)	GBISP150	41312

### Övriga specialpackningar för validering. (för mer information se datablad DB0074)

#### Smart Gasket

Smart Gasket är en packning med mät/provuttag avsedd för valideringsarbete. 1 till 4 uttag per packning ger möjlighet till fler mätningar samtidigt. Passar i vanliga TC klämflänsar.



#### Spor Trap Gasket

Samma grundidé som Smart Gasket men med provuttag för sporremсор. Finns även i kombination med ett mät/provuttag. Passar i vanliga TC klämflänsar.



# Teflonkapslade O-ringar och CamLock packningar

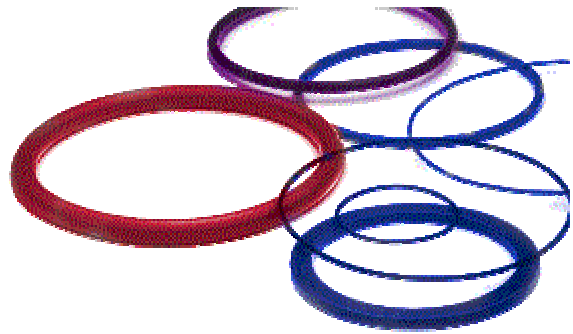
DB0591  
010419

Teflon är kemiskt inert mot nästan alla kemikalier och lösningsmedel. Materialet har även låg friktion, lättrenjord avstötande yta och minimal extraktion. Eftersom teflon inte är elastiskt (utan kallflyter och deformerar) är det dock i solid form inte särskilt bra för packningar. Genom att kapsla en kärna av silikon, EPDM eller Viton med Teflon, kombinerar man teflonets och elastomerens egenskaper till ett utmärkt packningsmaterial.

## Klarar höga temperaturer

Som standard används FEP-Teflon.  
Temperaturområde -60 till 205°C.

För högre temperaturer (max 260°C) används PFA-Teflon med silikon- eller Vitonkärna. PFA har även högre mekanisk hållfasthet, utmattnings- och nötningstålighet än FEP.



## Stort urval av O-ringar

30 olika profiltjocklekar från 1,6mm upp till 31,8mm och mängder av alternativa diametrar. Rund, ihålig rund, kvadratisk och rektangulär profil.

## CamLock packningar med FEP kapsling

Från 1/2" upp till 6" med 0,5mm FEP kapsling  
Silikon- alt. Vitonkärna.



## Kärnmaterial Silikon, 70 Shore A

Ihålig silikon, 70 Shore A  
Fluoroelastomer (Viton), 75 Shore A  
EPDM, 70 Shore A

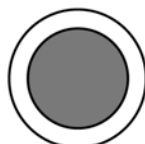
## Kapsling

0,25-1,1mm tjocklek beroende på dimension, CamLock alltid 0,5mm tjocklek  
FEP (Fluorinated ethylene propylene) Teflon -60 till 205°C  
PFA (Perfluoroalkoxy copolymer) Teflon -60 till 260°C

## Storlekar

Min Id 13mm (1/2") vid små tjocklekar  
Max Id 6,1m (20ft)  
Mer än 30 profiltjocklekar från 1,6mm upp till 31,8mm

## Profiler



Rund, solid



Rund, ihålig  
(endast silikon)



Kvadrat



Rektangulär