



Saniflex AB har allt sedan starten levererat processkomponenter till skandinavisk industri. Våra rörkomponenter i rostfritt och polymerplaster, t.ex PFA teflon®, är främst avsedda för bioteknik- och läkemedelsproduktion. Komponenterna uppfyller branschkraven på spårbarhet, materialkemi, ytfinitet och toleranser. Vi samarbetar med stora ledande tillverkare som kontinuerligt förbättrar produkterna för att kunna tillmötesgå dessa krav. Sortimentet omfattar svetskopplingar, böjar och T-stycken med eller utan klämfläns typ TC, ventiler, provtagningsventiler, återanvändbara rörkopplingar och kundanpassade produkter. Komponenterna är lot/heat-nummermärkta och levereras med materialcertifikat.

### Syrafasta rörkomponenter

Standard och elpolerade komponenter för svetsning och/eller TC anslutningar.

### Syrafasta ventiler

Vridspjälls-, kul-, membran och provtagningsventiler. Manuella eller pneumatiska don.

### PFA teflon® rörkomponenter

Steriliserbara och kemikalietåliga PFA-komponenter med extrem ytfinitet för effektiv rengöring. För svetsning och/eller med TC anslutningar.

### PFA teflon® ventiler

Vridspjälls-, membran- och kulventiler. Manuella eller pneumatiska don.

### Återanvändbara slang- och rörkopplingar i PFA teflon®

Kopplingar till slang och rör i fluoropolymer för applikationer med extrema krav på kemikaliebeständighet och renhet.

# RÖRKOMPONENTER



## Materialfakta Saniflex rörsystem

Material	PP Polypropen	PVDF Polyvinylidenfluorid	PFA-teflon® Perfluoralkoxy
Färg	vit	vit	Transparent (blå ton)
Dimensioner, mm	3mm - 76,2mm	3mm - 76,2mm	6mm – 51 mm
Arb.temp °C	-20 - +82	-40 - +115	-60 - +260
Trycktålighet, bar	se sep datablad	se sep datablad	se sep datablad
Hårdhet, Rockwell R	82	82	
Draghållfasthet, N/mm2	41	41	25
Densitet, kg/dm3	0,90	1,79	2,15
Kemisk beständighet	Alkohol, syra, lut, utsp.lösningsmedel avjon.vatten	Konc.syra, lut, lösningsmedel, halogenalkaner, avjon.vatten	Konc.syra, lut, lösningsmedel, halogenalkaner, avjon.vatten
Ej beständiga mot	Oxiderande syror, halogenalkaner	Starka och varma baser	Alkalimetaller, fluor (F2) och liknande föreningar (CIF3)
Allmänna egenskaper	Styvt mtrl med lägre hållfasthet än PVC, låg permeabilitet, blir ngt spröd vid kyla, bör ej utsättas för UV-ljus. Finns som rör och rörkomponenter	Styvt mtrl med mycket god håll-fasthet, slitagetålgt, blir ej sprött vid kyla, låg permeabilitet. Finns som rör och rörkomponenter	Semi-flexibelt med mycket god kemisk resistens, slag- och vibrationståligt, blir ej sprött vid kyla, låg absorbtion och permeabilitet. Finns som slang, rör och rörkomponenter
Sterilisering/Sanering	Väteperoxid 5-10% Klor 5ppm NaOH 5M Autoklavering	Väteperoxid 5-10% Klor 5 ppm NaOH 5M Ozon 2 ppm UV-strålning Autoklavering	Väteperoxid 5-10% Klor 5 ppm NaOH 5M Ozon 2 ppm UV-strålning Autoklavering "In-situ" ångsterilisering
Sammanfogningssystem	S.I.B.™ värmesvets Sanitära TC flänsar Spegelsvetsning	S.I.B.™ värmesvets Sanitära TC flänsar Spegelsvetsning	Cynergy® Weld-in-Place™ värmesvets Sanitära TC flänsar Skruvkopplingar
Möter normer enligt:	FDA 21 CFR 177.1520 USP klass VI 3A	FDA 21 CFR 177.2510 USP klass VI 3A	FDA 21 CFR 177.1550 FDA 21 CFR 175.300 FDA 21 CFR 176.170 FDA 21 CFR 176.180 USP klass VI USDA 3A



# saniflex ab

# Saniflex Mini

## Småskaliga rörsystem i PP och PVDF

### Enkelt att bygga - förstklassigt resultat

Saniflex Mini är speciellt framtaget för att snabbt och enkelt kunna bygga småskaliga rörsystem med höga krav på renhet. Byggnationen är mycket enkel. Färdiga komponenter som t ex böjar, T-kopplingar, ventiler, siktglas, slangar och givare kombineras med rör och kopplingar.

### Bygg själv - snabbt och enkelt

Med en spegelsvetsmaskin monteras Mini-TC anslutningar på rören vilket ger en helt slät insida utan fickor eller kanter. Rören böjs sedan till önskad form med en bockningsenhet.

Det krävs inget expertkunnande eller avancerad utrustning för att bygga ett rörsystem.

Ändringar och kompletteringar görs snabbt och enkelt och de flesta komponenter går att återanvända.

Vi kan även tillverka t ex grenrör och manifolds enligt er ritning.

### Dimensioner

Välj mellan 3, 6, 10, 12 eller 14,2 mm innerdiameter. Mer teknisk information finner du på baksidan.

### Material

Materialen som används möter kraven för användning vid Läkemedels- och livsmedelstillverkning. Då inget tillsätts vid svetsningen får man en mycket hög kemisk renhet i systemet. Materialen möter FDA 21 CFR 177.1520 samt är testade enligt USP klass VI.



Välj mellan PP (polypropen) och PVDF (polyvinylidendiflourid). Saniflex Mini klarar de flesta medier och driftförhållanden. Kontakta Saniflex AB för en tabell om kemisk tålighet.

### Applikationer

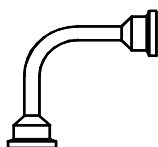
Saniflex Mini är idealiskt för att bygga småskaliga processsystem och pilotanläggningar där krav på flexibilitet och renhet är stor. Plastmaterialen är kemisk resistent, nöttåliga, lätta och värmeisolerande. Adaptorer gör att det lätt går att koppla in Saniflex Mini på en större rörledning.

### Komponenter

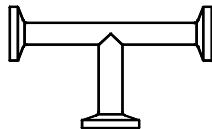
Nedan visas ett urval av komponenter till Saniflex Mini systemen. Kontakta Saniflex AB för en lista.



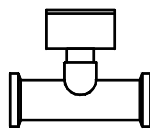
TC ände



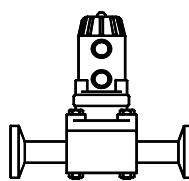
90° böjar



T-kopplingar



Manometer



Membranventiler

**Tekniska data****Rördimensioner**

Art nr PP	Art nr PVDF	Id (mm)	Yd (mm)	Vägg (mm)
20105	K003	3	6,2	1,6
20310	K006	6	9,2	1,6
20505	K010	10	13,2	1,6
20605	K012	12	15,2	1,6
20705	K075	14,2	19,0	2,4

**Max tryck i Bar (vid 20°C)**

Id	PP (Polypropen)	PVDF ((Polyvinylidendifluorid)
3	13	13
6	13	13
10	11	11
12	10	10
14	8	11

**Temperturkorrektionsfaktorer**

Temp °C	PP (Polypropen)	PVDF (Polyvinylidendifluorid)
38	0,90	0,90
49	0,65	0,70
71	0,30	0,50
82	0,10	0,40
93*	-	0,20*
115*	-	0,10*

\*För högre temperaturer än 82°C rekommenderas helsvetsade system Kontakta Saniflex AB för mer info

**Materialegenskaper**

Material	PP (Polypropen)	PVDF (Polyvinylidenfluorid)
Färg	vit	vit
Arb.temp °C	-20 - +82	-40 - +115
Hårdhet, Rockwell R	82	82
Draghållfasthet, N/mm2	41	41
Densitet, kg/dm3	0,90	1,79

**Slangar**

Saniflex har ett omfattande program av slangar med integrerade kopplingar som passar direkt till Saniflex Mini rörkomponenter.

FDA listade och USP klass VI testade material t.ex. silikon-, vinyl-, PE-, PU, fluorpolymer och gummislangar anpassade för höga krav på renhet.



# Saniflex Polypropenrör

DB0724  
040601

## för aseptiska system

Saniflex erbjuder ett komplett program av rör och komponenter för att bygga system med stora krav på renhet. Polypropenplasten ger ett mycket brett användningsområde genom sin styrka och goda kemikaliebeständighet.

Genom den geniala metoder för att sammanfoga komponenterna till ett system får man mycket hög renhetsnivå, snabb och ekonomisk byggnation och hög flexibilitet.

Materialet som används är ren PP som möter kraven från USP, FDA, USDA och 3A.

### Byggmetoder:

Vi kan erbjuda 2 metoder för att sammanfoga rörsystemen. Båda ger en mycket god aseptisk nivå, är lätta och snabba att jobba med och gör att lim eller andra främmande ämnen inte behöver tillsättas.

#### - Svetsning

En helt unik svetsmetod där man utan att tillsätta någon plast värmesvetsar ihop rören.

Resultatet blir en helt slät insida (som inte behöver efterbehandlas) och en svets minst lika stark som röret. Svetsningen är automatiserad och kräver därför ingen expertkunskap.

Alla komponenter som böjar, T-kopplingar ventiler mm finns färdiga för insvetsning. (För mer info se separat datablad)



#### - Klämflänskopplingar

Här utnyttjas den geniala idén att forma en TC-fläns direkt av rörmaterialet. Härmed får man ett "modulsystem" som är snabbt att bygga och enkelt att ändra eller ta isär för rengöring.

Utrustningen för att forma flänsarna är bärbar och enkel att använda

Dimensioner med 3-14mm Id kan dessutom böjas till önskad form (Se separat datablad)

Komponenter som böjar, T-kopplingar ventiler mm finns färdiga för inkoppling.

### Upphängning

USS-Susports är ett komplett program med rörstöd. Kraftiga stöd för montering direkt på vägg/tak eller hängande under tak.

Kontakta Saniflex för mer information.

### Applikationer

Typiska applikationer för Saniflex rörsystemen i PPär:

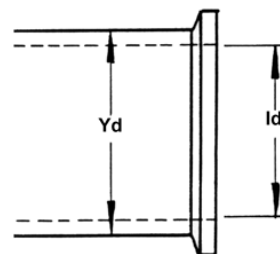
- ◆ Renvattensystem (RO, Destvatten)
- ◆ Korrosiva vätskor
- ◆ Slitande vätskor
- ◆ Metallkänsliga produkter
- ◆ Behov av låg vikt, värme- eller elektriskt isolerande egenskaper

#### Tekniska data:

<i>Material:</i>	Ren polypropen (Pro-fax)
<i>Arb.temperatur:</i>	-10 till 82°C
<i>Trycktålighet:</i>	(Se tabell på baksidan)
<i>Hårdhet:</i>	82 Rockwell R
<i>Draghållfasthet :</i>	28 N/mm <sup>2</sup>
<i>Densitet:</i>	0,897 kg/dm <sup>3</sup>
<i>Sterilisering:</i>	Väteperoxid (5-10%) Klor (5ppm)
<i>Kem beständighet:</i>	Begär separat lista
<i>Dimensioner:</i>	3mm - 3" (Se tabell på baksidan.)

## Artikelnummer och dimensioner

Nom Id	Beteckning	Id		Yd		Vägg	
		tum	mm	tum	mm	tum	mm
3/4"	S075T	0,560	14,2	0,750	19,1	0,095	2,4
1"	S100T	0,856	21,7	1,106	28,1	0,125	3,2
1½"	S150T	1,356	34,4	1,606	40,8	0,125	3,2
2"	S200T	1,856	47,1	2,106	53,5	0,125	3,2
2½"	S250T	2,356	59,8	2,606	66,2	0,125	3,2
3"	S300T	2,856	72,5	3,106	78,9	0,125	3,2

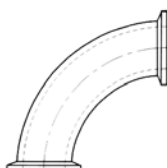


För dimension Id 3, 6, 10 och 12mm se separat datrablad "Saniflex Mini"

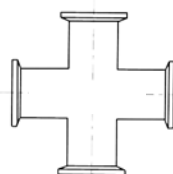
## Exempel på rörkomponenter



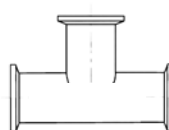
45° böjar



90° böjar



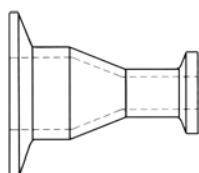
Krysskopplingar



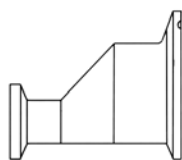
T-kopplingar



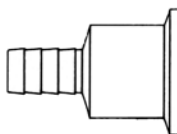
Blindbrickor



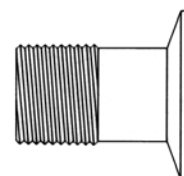
Koncentriska reduceringar



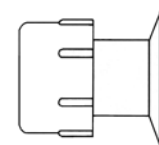
Excentriska reduceringar



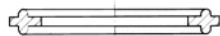
Slangadapterer



Utv gängadapterer



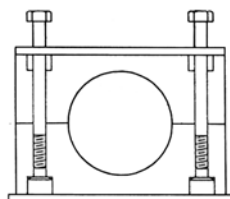
Inv gängadapterer



Packningar



TC-klämmor



Rörstöd



## Teknisk information, rostfritt stål

### Hitta rätt kvalitet av rostfritt stål

För att stål ska bli korrosionsbeständigt tillsätts olika mängder och typer av legeringsmetaller. Mängden legeringsmetaller vägs alltid mot pris. En låglegerad stålqualität korroderar snabbt, en höglegerad blir korrosionsbeständig men kostar betydligt mer. I vår sammanställning ger vi en enkel beskrivning på de olika rostfria stålqualiteternas korrosionsbeständighet.

Typ av stål	
Ferritiska kromstål	Stål kan först kallas rostfritt om det legeras med minst 10-12% krom. Dessa stål är magnetiska och kallas i vardagslag för kromstål. Som plåt är detta stål glödgat och plastat vilket ger en spegelblank yta. Ett exempel i denna stålklass är EN 1.4016. Används ofta inomhus till hushållsprodukter och dekorationsdetaljer
Austenitiska stål	Förutom krom innehåller detta stål även 10% nickel. De är omagnetiska och kallas i dagligt tal "rostfritt stål". Denna kvalitet är världens vanligaste rostfria stål. Ett exempel i denna stålklass är EN 1.4301 motsvarande gamla SIS 2333. I USA används benämningen AISI 304. I denna grupp finner vi även de syrafasta kvaliteterna innehållande molybden utöver nickel och krom. Exempel är EN 1.4436 (SIS 2343 / AISI 316) och EN 1.4404 (SIS 2348 / AISI 316L)
Specialstål	Genom att öka mängden legeringsmetall förbättras temperatur- och korrosionsegenskaperna. Dessa rostfria specialstål t.ex EN 1.4828 används därför i aggressiva miljöer. Ett annat specialstål är EN 1.4828 (AISI 309S) som klarar temperaturer på upp till 1150°C
Duplexstål	De s.k duplexstålen har förutom utmärkta korrosionsegenskaper även mycket god hållfasthet. För kvalitet EN 1.4462 (SIS 2377) är sträcktaligheten jämfört med vanligt rostfritt stål mer än dubbelt så hög varför det går att reducera godstjockleken.

### Materialstandarder

Material	DIN	SIS	AISI	C	N	Cr	Ni	Mo	Övrigt
Kolstål	1.0330	1140	C 1008						
Rostfritt	1.4016	2320	430	0,04		16,5			
Rostfritt 18/9	1.4301	2333	304	0,04	0,05	18,1	8,3		
Rostfritt	1.4306	2352	304L	0,02	0,04	18,2	10,1		
Rostfritt syrafast	1.4404	2348	316	0,02	0,04	17,2	10,2	2,1	
Rostfritt syrafast	1.4435	2353	316L	0,02	0,06	17,3	12,6	2,6	
Rostfritt	1.4436	2343	316	0,02	0,05	16,9	10,7	2,6	
Rostfritt	1.4462	2377	318St3	0,02	0,17	22,0	5,7	3,1	
Rostfritt	1.4541	2337	321	0,04	0,01	17,3	9,1		Ti 0,4
Rostfritt	1.4547	2378	-	0,01	0,2	20	18	6,1	Cu
Rostfritt	1.4571	2350	316Ti	0,04	0,01	16,8	10,9	2,1	Ti 0,4
Rostfritt eldfast	1.4833	-	309S	0,06	0,08	22,3	12,6		

C = kol N = kväve CR = krom Ni = nickel Mo = molybden Ti = titium Cu = koppar

## Ytfinheter

Ytfinhet Grit	Ytfinhet polerat		Ytfinhet elpolerat mikrometer
	micro inch	mikrometer	
150 grit	35	0,89	
	32	0,82	
180 grit	25	0,64	0,50
240 grit	20	0,51	0,38
	15	0,38	
300 grit	13	0,33	0,25
320 grit	11	0,28	
	10	0,26	
500 grit	8	0,20	
	5	0,13	

## Benämning ytfinheter Saniflex

Benämning	Ytfinhet ID/OD mikrometer
3	Mekaniskt polerad ID, Ra 0,51 (Ra 20 micro inch)
3EP	Mekaniskt & elpolerad ID, Ra 0,38 (Ra 15 micro inch)
7	Mekaniskt polerad ID, Ra 0,51 (Ra 20 micro inch), mekaniskt polerad YD, Ra 0,89
7EP	Mekaniskt & elpolerad ID, Ra 0,38 (Ra 15 micro inch), mekaniskt & elpolerad YD, Ra 0,89
1	Opolerad
NOF	Mekaniskt & elpolerad ID, Ra 0,26 (Ra 10 micro inch), mekaniskt & elpolerad YD, Ra 0,89

## Materialintyg enligt EN-standard

Typ av intyg	Intyget signerat av	SS-EN 10204
2.2	Tillverkaren/leverantören	Kvalitetsintyg
3.1.A	Officiellt utsedd kontrollant	Provningsintyg 3.1.A
3.1.B	Oberoende auktoriserad representant från tillverkaren	Provningsintyg 3.1.B
3.1.C	Auktoriserad representant från köparen	Provningsintyg 3.1.C
3.2	Auktoriserad representant från köparen och tillverkaren	Acceptansintyg 3.2



## Rörstandarder, dimensioner klämflänshylsor typ TC

TS0805

060330

DN	SMS 3008	DIN11850	ISO 1127	ANSI Sch5	MM/SSG	ASME BPE	TUM/OD
6					6,0 x 1,0		
1/4"							6,35 x 0,91
8			13,5 x 1,6		8,0 x 1,0		
8					10,0 x 1,0		
3/8"							9,53 x 0,91
10		12,0 x 1,0	17,2 x 1,6	17,2 x 1,65	12,0 x 1,0		
10					14,0 x 1,0		
1/2"							12,70 x 1,24
1/2"						12,7 x 1,65	12,70 x 1,65
15	18,0 x 1,0	18,0 x 1,5	21,3 x 1,6	21,3 x 1,65	16,0 x 1,0		
15					18,0 x 1,5		
3/4"							19,05 x 1,24
3/4"						19,05 x 1,65	19,05 x 1,65
20		23,0 x 1,5	26,9 x 2,0	26,7 x 1,65	20,0 x 1,5		
20							
1"						25,4 x 1,65	25,4 x 1,65
25	25,0 x 1,2	28,0 x 1,5	33,7 x 2,0	33,4 x 1,65	25,0 x 1,5		
32	32,0 x 1,2	35,0 x 1,5	42,4 x 2,0	42,2 x 1,65	30,0 x 1,5		
38	38,0 x 1,2				38,0 x 2,0		
1½"						38,1 x 1,65	38,1 x 1,65
40		41,0 x 1,5	48,3 x 2,0	48,3 x 1,65	43,0 x 1,5		
50		53,0 x 1,5	60,3 x 2,0	60,3 x 1,65	54,0 x 2,0		
2"						50,8 x 1,65	50,8 x 1,65
51	51,0 x 1,2						
63	63,5 x 1,6						
2½"						63,5 x 1,65	64,5 x 1,65
65		70,0 x 2,0	76,1 x 2,0	73,0 x 2,11	68,0 x 1,5		
76	76,0 x 1,6						
76	76,0 x 2,0						
3"						76,2 x 1,65	76,2 x 1,65
80	89,0 x 2,0	85,0 x 2,0	88,9 x 2,0	88,9 x 2,11	84,0 x 2,0		
100	101,6 x 2,0	104,0 x 2,0	114,3 x 2,0	114,3 x 2,11	104,0 x 2,0		
4"						101,6 x 2,11	101,6 x 2,11
125		129,0 x 2,0	139,7 x 2,0		129,0 x 2,0		
6"							152,4 x 2,78
150		154,0 x 2,0	168,3 x 2,5		154,0 x 2,0		
8"							203,2 x 2,78
200			219,1 x 2,5		204,0 x 2,0		
250			273,0 x 3,5		254,0 x 2,0		
10"							254,0 x 3,56
300			324,0 x 4,0		306,0 x 3,0		

# ASME BPE TC svetshylsor

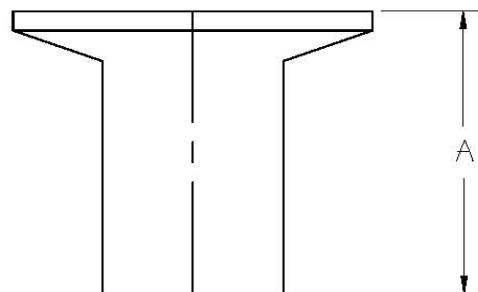
ASME BPE är en standard för Farmaceutisk, bioteknisk och andra industrier med hygienkrav.

DB0927  
101110

Rör i ASME BPE standard, i Syrafast AISI 316L stål.  
Materialintyg eller certifikat enligt EN 10204-3.1B  
Ytfinhet enligt tabell nedan

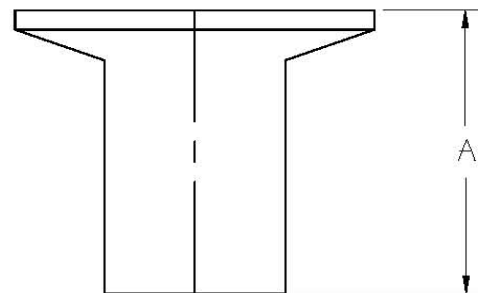
## TC med svetsände, DT-22 (A)

Rör YD Tum	A Tum			Artikelnummer - *
1/2	1 3/4"			60112-*
3/4	1 3/4"			60113-*
1"	1 3/4"			60114-*
1 1/2"	1 3/4"			60115-*
2"	2 1/4"			60116-*
2 1/2"	2 1/4"			60117-*
3"	2 1/4"			60118-*
4"	2 1/4"			60119-*
6"	3"			60120-*



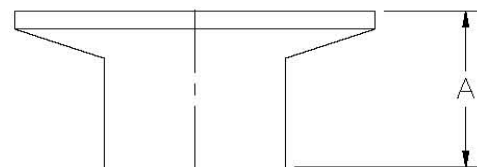
## TC med svetsände, DT-22 (B)

Rör YD Tum	A Tum			Artikelnummer - *
1/2	1,13			60121-*
3/4	1,13			60122-*
1"	1,13			60123-*
1 1/2"	1,13			60124-*
2"	1,13			60125-*
2 1/2"	1,13			60126-*
3"	1,13			60127-*
4"	1,13			60128-*
6"	1,50			60129-*



## TC med svetsände, DT-22 (C)

Rör YD Tum	A Tum			Artikelnummer - *
1/2	0,50			60130-*
3/4	0,50			60131-*
1"	0,50			60132-*
1 1/2"	0,50			60133-*
2"	0,50			60134-*
2 1/2"	0,50			60135-*
3"	0,50			60136-*
4"	0,625			60137-*
6"	0,750			60138-*



Ytfinish	ID		YD		Tillägg *
	µm	Polering	µm	Polering	
SF1	0,51	Mekanisk	opolerad	-	-3
SF1	0,51	Mekanisk	0,81	Mekanisk	-7
SF4	0,38	Elektropol.	opolerad	-	-3EP
SF4	0,38	Elektropol.	0,81	Mekanisk	-7EP

Andra ytfinheter kan ordnas mot kundspecifikationer.



## ASME BPE Ändar

ASME BPE är en standard för Farmaceutisk, bioteknisk och andra industrier med hygienkrav.

DB0928  
101110

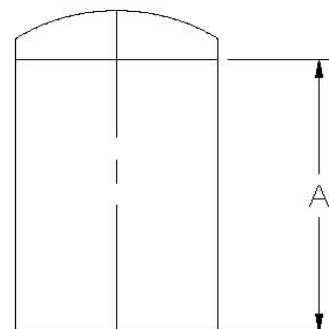
Rör i ASME BPE standard, i Syrafast AISI 316L stål.

Materialcertifikat enligt EN 10204-3.1B

Ytfinhet enligt tabell nedan

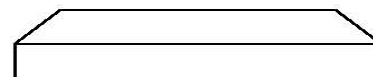
### Kupad gavel med svetsände, DT-30

Rör YD Tum	A Tum			Artikelnummer - *
1/2	1 1/2"			60155-*
3/4	1 1/2"			60156-*
1"	1 1/2"			60157-*
1 1/2"	1 1/2"			60158-*
2"	1 1/2"			60159-*
2 1/2"	1 1/2"			60160-*
3"	1 3/4"			60161-*
4"	2"			60162-*



### Blindbricka TC

Rör YD Tum	A Tum			Artikelnummer - *
1/2	0,984"			60170-*
3/4	0,984"			60171-*
1"	1,984"			60172-*
1 1/2"	1,984"			60173-*
2"	2,516"			60174-*
2 1/2"	3,052"			60175-*
3"	3,579"			60176-*
4"	4,682"			60177-*
6"	6,562"			60178-*



Ytfinish	ID		YD		Tillägg *
	µm	Polering	µm	Polering	
SF1	0,51	Mekanisk	opolerad	-	-3
SF1	0,51	Mekanisk	0,81	Mekanisk	-7
SF4	0,38	Elektropol.	opolerad	-	-3EP
SF4	0,38	Elektropol.	0,81	Mekanisk	-7EP

Andra ytfinheter kan ordnas mot kundspecifikationer.



## ASME BPE 45° Böj

ASME BPE är en standard för Farmaceutisk, Bioteknisk och andra industrier med hygienkrav.

DB0929  
101110

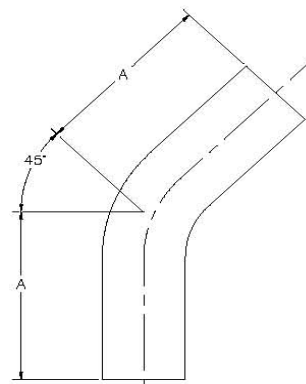
Rör i ASME BPE standard, i Syrafast AISI 316L stål.

Materialcertifikat enligt EN 10204-3.1B

Ytfinhet enligt tabell nedan

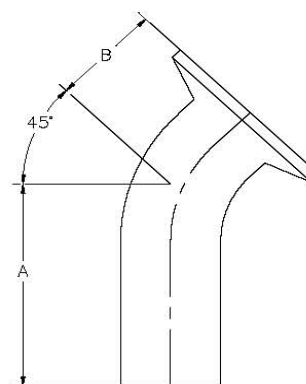
### 45° Böj svetsändar, DT-8

Rör YD Tum	A Tum			Artikelnummer - *
1/2	2 1/4"			60195-*
3/4	2 1/4"			60196-*
1"	2 1/4"			60197-*
1 1/2"	2 1/2"			60198-*
2"	3"			60199-*
2 1/2"	3 3/8"			60200-*
3"	3 5/8"			60201-*
4"	4 1/2"			60202-*
6"	6 1/4"			60203-*



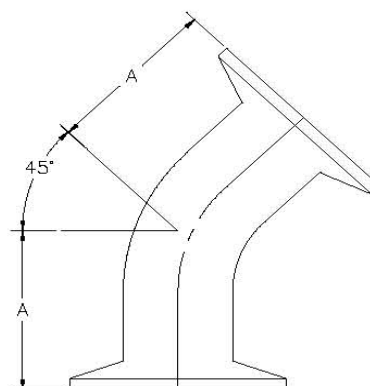
### 45° Böj med 1 st. TC, DT-13

Rör YD Tum	A Tum			Artikelnummer - *
1/2	2 1/4"	1"		60210-*
3/4	2 1/4"	1"		60211-*
1"	2 1/4"	1 1/8"		60212-*
1 1/2"	2 1/2"	1 7/16"		60213-*
2"	3"	1 3/4"		60214-*
2 1/2"	3 3/8"	2 1/16"		60215-*
3"	3 5/8"	2 3/8"		60216-*
4"	4 1/2"	3 1/8"		60217-*
6"	6 1/4"	5 1/4"		60218-*



### 45° Böj med 2 st. TC, DT-17

Rör YD Tum	A Tum			Artikelnummer - *
1/2	1"			60225-*
3/4	1"			60226-*
1"	1 1/8"			60227-*
1 1/2"	1 7/16"			60228-*
2"	1 3/4"			60229-*
2 1/2"	2 1/16"			60230-*
3"	2 3/8"			60231-*
4"	3 1/8"			60232-*
6"	5 1/4"			60233-*



Ytfinish	ID		YD		Tillägg *
	µm	Polering	µm	Polering	
SF1	0,51	Mekanisk	opolerad	-	-3
SF1	0,51	Mekanisk	0,81	Mekanisk	-7
SF4	0,38	Elektropol.	opolerad	-	-3EP
SF4	0,38	Elektropol.	0,81	Mekanisk	-7EP

Andra ytfinheter kan ordnas mot kundspecifikationer.



## ASME BPE 90° Böj

ASME BPE är en standard för Farmaceutisk, bioteknisk och andra industrier med hygienkrav.

DB0930  
101110

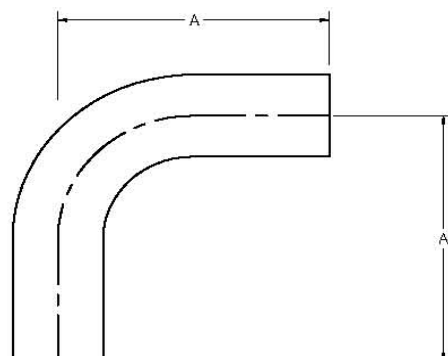
Rör i ASME BPE standard, i Syrafast AISI 316L stål.

Materialcertifikat enligt EN 10204-3.1B

Ytfinhet enligt tabell nedan

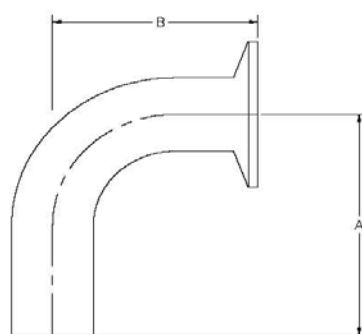
### 90° Böj svetsändar, DT-7

Rör YD Tum	A Tum			Artikelnummer - *
1/2	3"			60250-*
3/4	3"			60251-*
1"	3"			60252-*
1 1/2"	3 3/4"			60253-*
2"	4 3/4"			60254-*
2 1/2"	5 1/2"			60255-*
3"	6 1/4"			60256-*
4"	8"			60257-*
6"	11 1/2"			60258-*



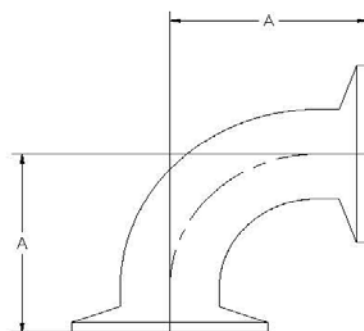
### 90° Böj med 1xTC, DT-12

Rör YD Tum	A Tum	B Tum		Artikelnummer - *
1/2	3"	1 5/8"		60265-*
3/4	3"	1 5/8"		60266-*
1"	3"	2"		60267-*
1 1/2"	3 3/4"	2 3/4"		60268-*
2"	4 3/4"	3 1/2"		60269-*
2 1/2"	5 1/2"	4 1/4"		60270-*
3"	6 1/4"	5"		60271-*
4"	8"	6 5/8"		60272-*
6"	11 1/2"	10 1/2"		60273-*



### 90° Böj med 2xTC, DT-16

Rör YD Tum	A Tum			Artikelnummer - *
1/2	1 5/8"			60280-*
3/4	1 5/8"			60281-*
1"	2"			60282-*
1 1/2"	2 3/4"			60283-*
2"	3 1/2"			60284-*
2 1/2"	4 1/4"			60285-*
3"	5"			60286-*
4"	6 5/8"			60287-*
6"	10 1/2"			60288-*



Ytfinish	ID		YD		Tillägg *
	µm	Polering	µm	Polering	
SF1	0,51	Mekanisk	opolerad	-	-3
SF1	0,51	Mekanisk	0,81	Mekanisk	-7
SF4	0,38	Elektropol.	opolerad	-	-3EP
SF4	0,38	Elektropol.	0,81	Mekanisk	-7EP

Andra ytfinheter kan ordnas mot kundspecifikationer.



## ASME BPE T - Stycke

ASME BPE är en standard för Farmaceutisk, bioteknisk och andra industrier med hygienkrav.

DB0931

101110

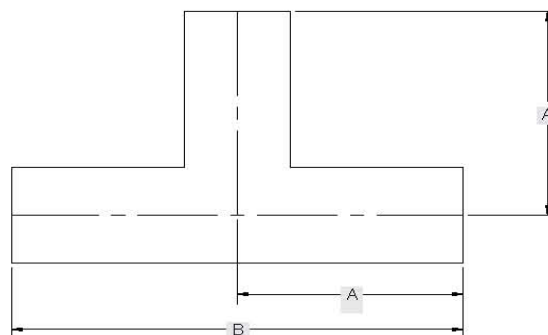
Rör i ASME BPE standard, i Syrafast AISI 316L stål.

Materialcertifikat enligt EN 10204-3.1B

Ytfinhet enligt tabell nedan

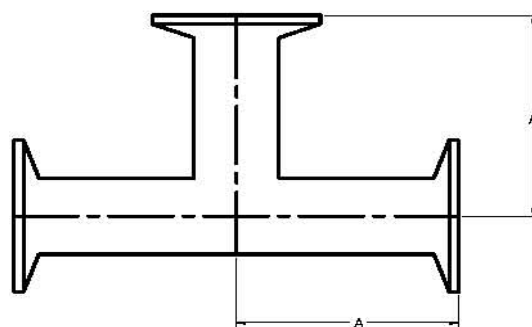
### T-stycke med svetsändar, DT-9

Rör YD Tum	A Tum	B Tum		Artikelnummer - *
1/2	1 7/8"	3 3/4"		60305.*
3/4	2"	4"		60306.*
1"	2 1/8"	4 1/4"		60307.*
1 1/2"	2 3/8"	4 3/4"		60308.*
2"	2 7/8"	5 3/4"		60309.*
2 1/2"	3 1/8"	6 1/4"		60310.*
3"	3 3/8"	6 3/4"		60311.*
4"	4 1/8"	8 1/4"		60312.*
6"	5 5/8"	11 1/4"		60313.*



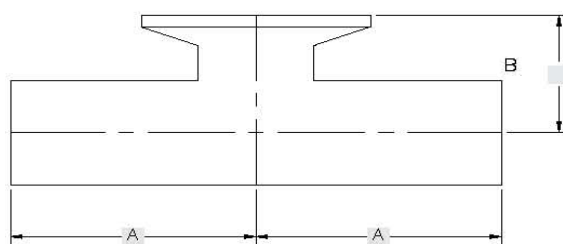
### T-stycke med 3xTC, DT-18

Rör YD Tum	A Tum			Artikelnummer - *
1/2	2 1/4"			60320.*
3/4	2 3/8"			60321.*
1"	2 5/8"			60322.*
1 1/2"	2 7/8"			60323.*
2"	3 3/8"			60324.*
2 1/2"	3 5/8"			60325.*
3"	3 7/8"			60326.*
4"	4 3/4"			60327.*
6"	7 1/8"			60328.*



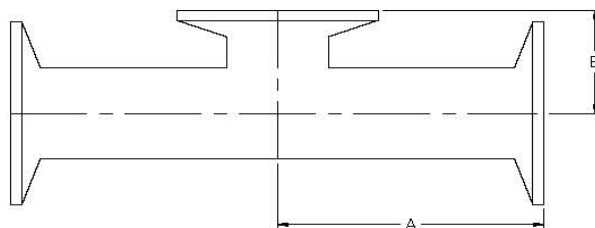
### T-stycke, kort utstick med 1xTC, DT-15

Rör YD Tum	A Tum	B Tum		Artikelnummer - *
1/2	1 7/8"	1"		60335.*
3/4	2"	1 1/8"		60336.*
1"	2 1/8"	1 1/8"		60337.*
1 1/2"	2 3/8"	1 3/8"		60338.*
2"	2 7/8"	1 5/8"		60339.*
2 1/2"	3 1/8"	1 7/8"		60340.*
3"	3 3/8"	2 1/8"		60341.*
4"	4 1/8"	2 3/4"		60342.*
6"	5 5/8"	4 5/8"		60343.*



### T-stycke med kort utstick med 3xTC, DT-27

Rör YD Tum	A Tum	B Tum		Artikelnummer - *
1/2	2 1/4"	1"		60350.*
3/4	2 3/8"	1 1/8"		60351.*
1"	2 5/8"	1 1/8"		60352.*
1 1/2"	2 7/8"	1 3/8"		60353.*
2"	3 3/8"	1 5/8"		60354.*
2 1/2"	3 5/8"	1 7/8"		60355.*
3"	3 7/8"	2 1/8"		60356.*
4"	4 3/4"	2 3/4"		60357.*
6"	7 1/8"	4 5/8"		60358.*



Ytfinish	ID		YD		Tillägg *
	µm	Polering	µm	Polering	
SF1	0,51	Mekanisk	opolerad	-	-3
SF1	0,51	Mekanisk	0,81	Mekanisk	-7
SF4	0,38	Elektropol.	opolerad	-	-3EP
SF4	0,38	Elektropol.	0,81	Mekanisk	-7EP

Andra ytfinheter kan ordnas mot kundspecifikationer.



# saniflex ab

## ASME BPE T - Stycke med kort utstick eller med kort utstick reducerande

ASME BPE är en standard för Farmaceutisk, bioteknisk och andra industrier med hygienkrav.

DB0932  
101110

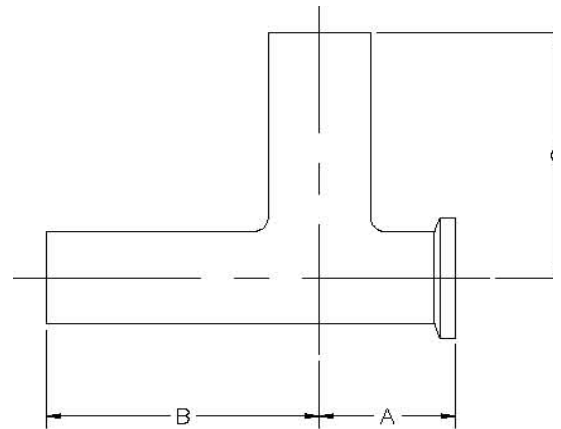
Rör i ASME BPE standard, i Syrfast AISI 316L stål.

Materialcertifikat enligt EN 10204-3.1B

Ytfinhet enligt tabell nedan

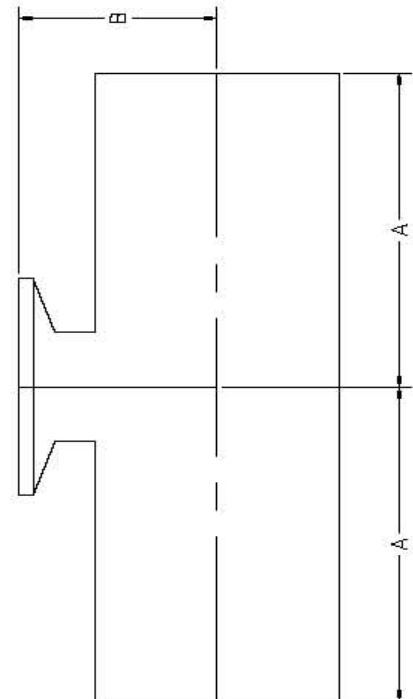
### T-stycke, Kort utstick(flödesriktn.) med 1xTC, DT-25

Rör YD Tum	A Tum	B Tum	C Tum	Artikelnummer - *
1/4"	7/8"	1 3/4"	1 3/4"	60375-*
3/8"	7/8"	1 3/4"	1 3/4"	60376-*
1/2"	7/8"	1 3/4"	1 3/4"	60377-*
3/4"	1"	2"	2"	60378-*
1"	1 1/8"	2 1/8"	2 1/8"	60379-*
1 1/2"	1 3/8"	2 3/8"	2 3/8"	60380-*
2"	1 5/8"	2 5/8"	2 5/8"	60381-*
2 1/2"	1 7/8"	3 1/8"	3 1/8"	60382-*
3"	2 1/8"	3 7/8"	3 7/8"	60383-*
4"	2 3/4"	4 1/8"	4 1/8"	60384-*
6"	4 5/8"	5 5/8"	5 5/8"	60385-*



### T-stycke, reducerande med kort utstick med 1xTC, DT-14

Rör YD Tum	A Tum	B Tum	Artikelnummer - *
3/4" x 1/2"	2"	1"	60395-*
1" x 1/2"	2 1/8"	1 1/8"	60396-*
1" x 3/4"	2 1/8"	1 1/8"	60397-*
1 1/2" x 1/2"	2 3/8"	1 3/8"	60398-*
1 1/2" x 3/4"	2 3/8"	1 3/8"	60399-*
1 1/2" x 1"	2 3/8"	1 3/8"	60400-*
2" x 1/2"	2 7/8"	1 5/8"	60401-*
2" x 3/4"	2 7/8"	1 5/8"	60402-*
2" x 1"	2 7/8"	1 5/8"	60403-*
2" x 1 1/2"	2 7/8"	1 5/8"	60404-*
2 1/2" x 1/2"	3 1/8"	1 7/8"	60405-*
2 1/2" x 3/4"	3 1/8"	1 7/8"	60406-*
2 1/2" x 1"	3 1/8"	1 7/8"	60407-*
2 1/2" x 1 1/2"	3 1/8"	1 7/8"	60408-*
2 1/2" x 2"	3 1/8"	1 7/8"	60409-*
3" x 1/2"	3 3/8"	2 1/8"	60410-*
3" x 3/4"	3 3/8"	2 1/8"	60411-*
3" x 1"	3 3/8"	2 1/8"	60412-*
3" x 1 1/2"	3 3/8"	2 1/8"	60413-*
3" x 2"	3 3/8"	2 1/8"	60414-*
3" x 2 1/2"	3 3/8"	2 1/8"	60415-*
4" x 1/2"	4 1/8"	2 5/8"	60416-*
4" x 3/4"	4 1/8"	2 5/8"	60417-*
4" x 1"	4 1/8"	2 5/8"	60418-*
4" x 1 1/2"	4 1/8"	2 5/8"	60419-*
4" x 2"	4 1/8"	2 5/8"	60420-*
4" x 2 1/2"	4 1/8"	2 5/8"	60421-*
4" x 3"	4 1/8"	2 5/8"	60422-*
6" x 4"	5 5/8"	3 3/4"	60423-*



Ytfinish	ID		YD		Tillägg *
	µm	Polering	µm	Polering	
SF1	0,51	Mekanisk	opolerad	-	-3
SF1	0,51	Mekanisk	0,81	Mekanisk	-7
SF4	0,38	Elektropol.	opolerad	-	-3EP
SF4	0,38	Elektropol.	0,81	Mekanisk	-7EP

Andra ytfinheter kan ordnas mot kundspecifikationer.



## ASME BPE T - Stycke Reducerande

ASME BPE är en standard för Farmaceutisk, bioteknisk och andra industrier med hygienkrav.

DB0933  
101110

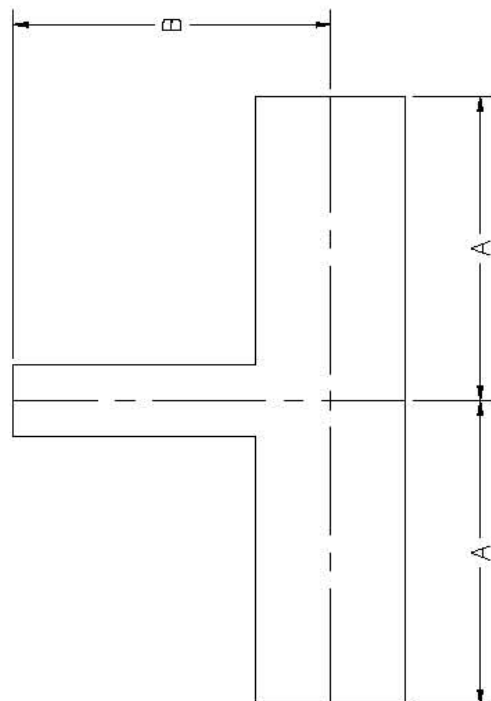
Rör i ASME BPE standard, i Syrafast AISI 316L stål.

Materialcertifikat enligt EN 10204-3.1B

Ytfinhet enligt tabell nedan

### T-stycke, reducerande med svetsändar, DT-10

Rör YD Tum	A Tum	B Tum		Artikelnummer - *
3/4" x 1/2"	2"	2"		60450-*
1" x 1/2"	2 1/8"	2 1/8"		60451-*
1" x 3/4"	2 1/8"	2 1/8"		60452-*
1 1/2" x 1/2"	2 3/8"	2 3/8"		60453-*
1 1/2" x 3/4"	2 3/8"	2 3/8"		60454-*
1 1/2" x 1"	2 3/8"	2 3/8"		60455-*
2" x 1/2"	2 7/8"	2 5/8"		60456-*
2" x 3/4"	2 7/8"	2 5/8"		60457-*
2" x 1"	2 7/8"	2 5/8"		60458-*
2" x 1 1/2"	2 7/8"	2 5/8"		60459-*
2 1/2" x 1/2"	3 1/8"	2 7/8"		60460-*
2 1/2" x 3/4"	3 1/8"	2 7/8"		60461-*
2 1/2" x 1"	3 1/8"	2 7/8"		60462-*
2 1/2" x 1 1/2"	3 1/8"	2 7/8"		60463-*
2 1/2" x 2"	3 1/8"	2 7/8"		60464-*
3" x 1/2"	3 3/8"	3 1/8"		60465-*
3" x 3/4"	3 3/8"	3 1/8"		60466-*
3" x 1"	3 3/8"	3 1/8"		60467-*
3" x 1 1/2"	3 3/8"	3 1/8"		60468-*
3" x 2"	3 3/8"	3 1/8"		60469-*
3" x 2 1/2"	3 3/8"	3 1/8"		60470-*
4" x 1/2"	4 1/8"	3 5/8"		60471-*
4" x 3/4"	4 1/8"	3 5/8"		60472-*
4" x 1"	4 1/8"	3 5/8"		60473-*
4" x 1 1/2"	4 1/8"	3 5/8"		60474-*
4" x 2"	4 1/8"	3 7/8"		60475-*
4" x 2 1/2"	4 1/8"	3 7/8"		60476-*
4" x 3"	4 1/8"	3 7/8"		60477-*
6" x 4"	5 5/8"	5 1/8"		60478-*



Ytfinish	ID		YD		Tillägg *
	µm	Polering	µm	Polering	
SF1	0,51	Mekanisk	opolerad	-	-3
SF1	0,51	Mekanisk	0,81	Mekanisk	-7
SF4	0,38	Elektropol.	opolerad	-	-3EP
SF4	0,38	Elektropol.	0,81	Mekanisk	-7EP

Andra ytfinheter kan ordnas mot kundspecifikationer.



## ASME BPE Instrument T - Stycke

ASME BPE är en standard för Farmaceutisk, bioteknisk och andra industrier med hygienkrav.

DB0934  
101110

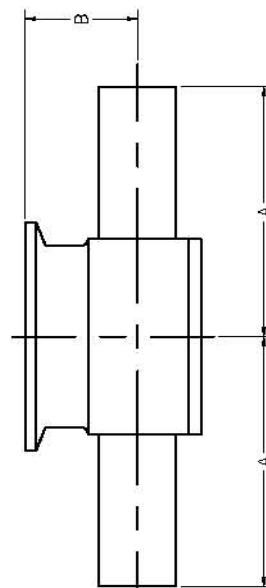
Rör i ASME BPE standard, i Syrafast AISI 316L stål.

Materialcertifikat enligt EN 10204-3.1B

Ytfinhet enligt nedstående tabell

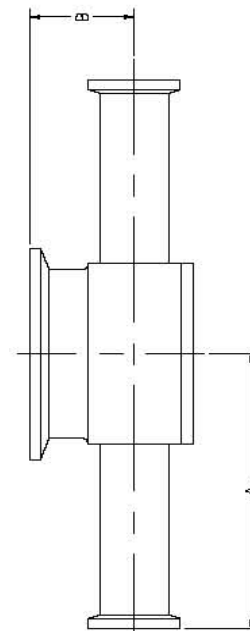
### Instrument T-stycke med 1xTC, DT-28

Rör YD	A Inch	B Inch		Artikelnummer - *
1/2" x 1 1/2"	2 1/2"	7/8"		60900-*
1/2" x 2"	2 3/4"	1"		60901-*
1/2" x 2 1/2"	3"	1 1/8"		60902-*
3/4" x 1"	2 1/2"	1"		60903-*
3/4" x 1 1/2"	2 1/2"	1"		60904-*
3/4" x 2"	2 3/4"	1 1/8"		60905-*
3/4" x 2 1/2"	3"	1 1/8"		60906-*
1" x 1 1/2"	2 1/2"	1 1/8"		60907-*
1" x 2"	2 3/4"	1 1/4"		60908-*
1" x 2 1/2"	3"	1 1/4"		60909-*
1 1/2" x 2"	2 3/4"	1 1/2"		60910-*
1 1/2" x 2 1/2"	3"	1 1/2"		60911-*
1 1/2" x 3"	3 1/4"	1 1/2"		60912-*
2" x 2 1/2"	3"	1 3/4"		60913-*
2" x 3"	3 1/4"	1 3/4"		60914-*
2 1/2" x 2 1/2"	3"	2"		60915-*



### Instrument T-stycke med 3xTC, DT-29

Rör YD	A Inch	B Inch		Artikelnummer - *
1/2" x 3/4"	3"	7/8"		60925-*
1/2" x 1"	3"	7/8"		60926-*
1/2" x 1 1/2"	3"	7/8"		60927-*
1/2" x 2"	3 1/4"	1"		60928-*
1/2" x 2 1/2"	3 1/2"	1 1/8"		60929-*
3/4" x 1"	3"	1"		60930-*
3/4" x 1 1/2"	3"	1"		60931-*
3/4" x 2"	3 1/4"	1 1/8"		60932-*
3/4" x 2 1/2"	3 1/2"	1 1/8"		60933-*
1" x 1 1/2"	3"	1 1/8"		60934-*
1" x 2"	3 1/4"	1 1/4"		60935-*
1" x 2 1/2"	3 1/2"	1 1/4"		60936-*
1 1/2" x 2"	2 3/4"	1 1/2"		60937-*
1 1/2" x 2 1/2"	3"	1 1/2"		60938-*
1 1/2" x 3"	3 3/4"	1 1/2"		60939-*
2" x 2 1/2"	3 1/2"	1 3/4"		60940-*
2" x 3"	3 3/4"	1 3/4"		60941-*
2 1/2" x 2 1/2"	3 1/2"	2"		60942-*



Ytfinish	ID		YD		Tillägg *
	µm	Polering	µm	Polering	
SF1	0,51	Mekanisk	opolerad	-	-3
SF1	0,51	Mekanisk	0,81	Mekanisk	-7
SF4	0,38	Elektropol.	opolerad	-	-3EP
SF4	0,38	Elektropol.	0,81	Mekanisk	-7EP

Andra ytfinheter kan ordnas mot kundspecifikationer.



## ASME BPE Kors

ASME BPE är en standard för Farmaceutisk, bioteknisk och andra industrier med hygienkrav.

DB0935

101110

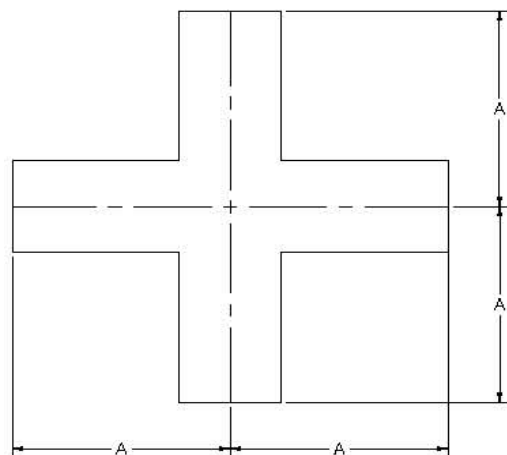
Rör i ASME BPE standard, i Syrafast AISI 316L stål.

Materialcertifikat enligt EN 10204-3.1B

Ytfinhet enligt tabell nedan

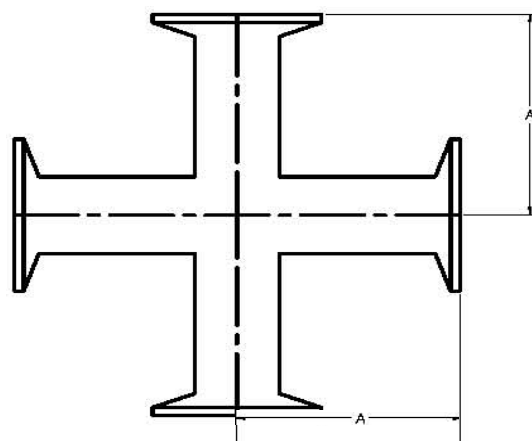
### Kors med svetsändar, DT-9

Rör YD Tum	A Tum			Artikelnummer - *
1/2	1 7/8"			60550-*
3/4	2"			60551-*
1"	2 1/8"			60552-*
1 1/2"	2 3/8"			60553-*
2"	2 7/8"			60554-*
2 1/2"	3 1/8"			60555-*
3"	3 3/8"			60556-*
4"	4 1/8"			60557-*
6"	5 5/8"			60558-*



### Kors med 4xTC, DT-18

Rör YD Tum	A Tum			Artikelnummer - *
1/2	2 1/4"			60565-*
3/4	2 3/8"			60566-*
1"	2 5/8"			60567-*
1 1/2"	2 7/8"			60568-*
2"	3 3/8"			60569-*
2 1/2"	3 5/8"			60560-*
3"	3 7/8"			60561-*
4"	4 3/4"			60562-*
6"	7 1/8"			60563-*



Ytfinish	ID		YD		Tillägg *
	µm	Polering	µm	Polering	
SF1	0,51	Mekanisk	opolerad	-	-3
SF1	0,51	Mekanisk	0,81	Mekanisk	-7
SF4	0,38	Elektropol.	opolerad	-	-3EP
SF4	0,38	Elektropol.	0,81	Mekanisk	-7EP

Andra ytfinheter kan ordnas mot kundspecifikationer.



## ASME BPE Reducering Koncentrisk

ASME BPE är en standard för Farmaceutisk, bioteknisk och andra industrier med hygienkrav.

DB0936

101110

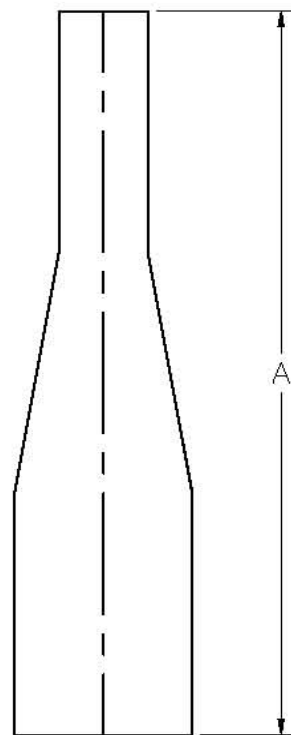
Rör i ASME BPE standard, i Syrafast AISI 316L stål.

Materialcertifikat enligt EN 10204-3.1B

Ytfinhet enligt tabell nedan

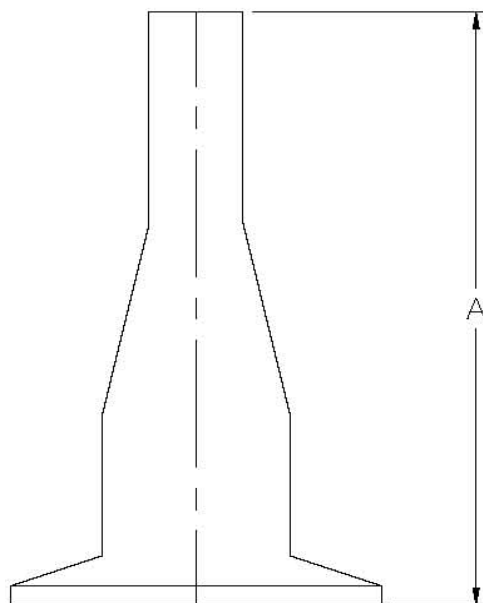
### Reducerande Koncentrisk med svetsändar, DT-11

Rör YD Tum	A Tum			Artikelnummer - *
3/4" x 1/2"	4"			60600-*
1" x 1/2"	4 1/2"			60601-*
1" x 3/4"	4"			60602-*
1 1/2" x 1/2"	5 1/2"			60603-*
1 1/2" x 3/4"	5"			60604-*
1 1/2" x 1"	5"			60605-*
2" x 1/2"	7 3/4"			60606-*
2" x 3/4"	7 1/4"			60607-*
2" x 1"	7 1/4"			60608-*
2" x 1 1/2"	5 1/4"			60609-*
2 1/2" x 1/2"	9 3/4"			60610-*
2 1/2" x 3/4"	9 1/4"			60611-*
2 1/2" x 1"	9 1/4"			60612-*
2 1/2" x 1 1/2"	7 1/4"			60613-*
2 1/2" x 2"	5 1/2"			60614-*
3" x 1"	11 1/4"			60615-*
3" x 1 1/2"	9 1/4"			60616-*
3" x 2"	7 1/2"			60617-*
3" x 2 1/2"	5 1/2"			60618-*
4" x 1"	15 1/2"			60619-*
4" x 1 1/2"	13 1/2"			60620-*
4" x 2"	11 3/4"			60621-*
4" x 2 1/2"	9 3/4"			60622-*
4" x 3"	7 3/4"			60623-*
6" x 4"	10"			60624-*



### Reducerande Koncentrisk med 1xTC, DT-26

Rör YD Tum	A Tum			Artikelnummer - *
3/4" x 1/2"	3"			60635-*
1" x 1/2"	3 1/2"			60636-*
1" x 3/4"	3"			60637-*
1 1/2" x 1/2"	4 1/2"			60638-*
1 1/2" x 3/4"	4"			60639-*
1 1/2" x 1"	4"			60640-*
2" x 1/2"	6 1/2"			60641-*
2" x 3/4"	6"			60642-*
2" x 1"	6"			60643-*
2" x 1 1/2"	4"			60644-*
2 1/2" x 1/2"	8 1/2"			60645-*
2 1/2" x 3/4"	8"			60646-*
2 1/2" x 1"	8"			60647-*
2 1/2" x 1 1/2"	6"			60648-*
2 1/2" x 2"	4 1/4"			60649-*
3" x 1"	10"			60650-*
3" x 1 1/2"	8"			60651-*
3" x 2"	6 1/4"			60652-*
3" x 2 1/2"	4 1/4"			60653-*
4" x 1"	14 1/8"			60654-*
4" x 1 1/2"	12 1/8"			60655-*
4" x 2"	10 3/8"			60656-*
4" x 2 1/2"	8 3/8"			60657-*
4" x 3"	6 3/8"			60658-*
6" x 4"	9"			60659-*



Ytfinish	ID		YD		Tillägg *
	µm	Polering	µm	Polering	
SF1	0,51	Mekanisk	opolerad	-	-3
SF1	0,51	Mekanisk	0,81	Mekanisk	-7
SF4	0,38	Elektropol.	opolerad	-	-3EP
SF4	0,38	Elektropol.	0,81	Mekanisk	-7EP

Andra ytfinheter kan ordnas mot kundspecifikationer.



# saniflex ab

## ASME BPE Reducering Excentrisk

ASME BPE är en standard för Farmaceutisk, bioteknisk och andra industrier med hygienkrav.

DB0937  
101110

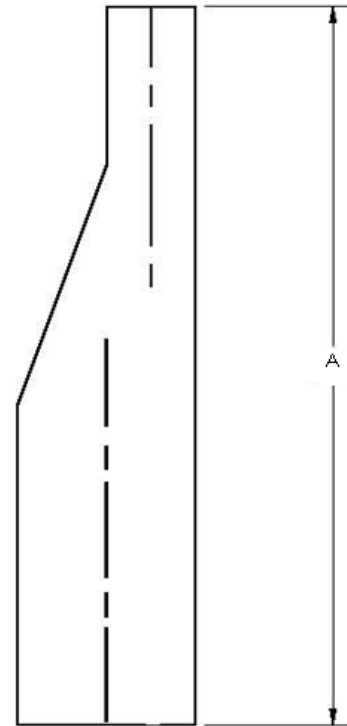
Rör i ASME BPE standard, i Syrafast AISI 316L stål.

Materialcertifikat enligt EN 10204-3.1B

Ytfinhet enligt tabell nedan

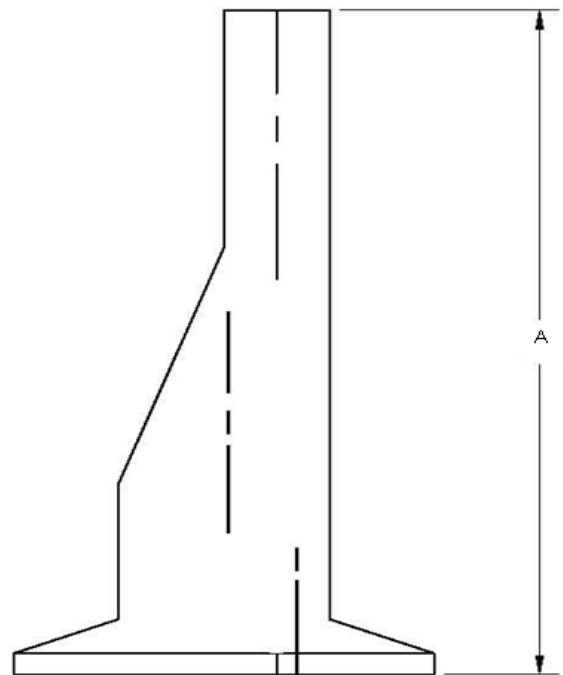
### Reducerande Excentrisk med svetsändar, DT-11

Rör YD Tum	A Tum			Artikelnummer - *
3/4" x 1/2"	4"			60705-*
1" x 1/2"	4 1/2"			60706-*
1" x 3/4"	4"			60707-*
1 1/2" x 1/2"	5 1/2"			60703-*
1 1/2" x 3/4"	5"			60704-*
1 1/2" x 1"	5"			60705-*
2" x 1/2"	7 3/4"			60706-*
2" x 3/4"	7 1/4"			60707-*
2" x 1"	7 1/4"			60708-*
2" x 1 1/2"	5 1/4"			60709-*
2 1/2" x 1/2"	9 3/4"			60710-*
2 1/2" x 3/4"	9 1/4"			60711-*
2 1/2" x 1"	9 1/4"			60712-*
2 1/2" x 1 1/2"	7 1/4"			60713-*
2 1/2" x 2"	5 1/2"			60714-*
3" x 1"	11 1/4"			60715-*
3" x 1 1/2"	9 1/4"			60716-*
3" x 2"	7 1/2"			60717-*
3" x 2 1/2"	5 1/2"			60718-*
4" x 1"	15 1/2"			60719-*
4" x 1 1/2"	13 1/2"			60720-*
4" x 2"	11 3/4"			60721-*
4" x 2 1/2"	9 3/4"			60722-*
4" x 3"	7 3/4"			60723-*
6" x 4"	10"	10"		60724-*



### Reducerande Excentrisk med 1xTC, DT-26

Rör YD Tum	A Tum			Artikelnummer - *
3/4" x 1/2"	3"			60735-*
1" x 1/2"	3 1/2"			60736-*
1" x 3/4"	3"			60737-*
1 1/2" x 1/2"	4 1/2"			60738-*
1 1/2" x 3/4"	4"			60739-*
1 1/2" x 1"	4"			60740-*
2" x 1/2"	6 1/2"			60741-*
2" x 3/4"	6"			60742-*
2" x 1"	6"			60743-*
2" x 1 1/2"	4"			60744-*
2 1/2" x 1/2"	8 1/2"			60745-*
2 1/2" x 3/4"	8"			60746-*
2 1/2" x 1"	8"			60747-*
2 1/2" x 1 1/2"	6"			60748-*
2 1/2" x 2"	4 1/4"			60749-*
3" x 1"	10"			60750-*
3" x 1 1/2"	8"			60751-*
3" x 2"	6 1/4"			60752-*
3" x 2 1/2"	4 1/4"			60753-*
4" x 1"	14 1/8"			60754-*
4" x 1 1/2"	12 1/8"			60755-*
4" x 2"	10 3/8"			60756-*
4" x 2 1/2"	8 3/8"			60757-*
4" x 3"	6 3/8"			60758-*
6" x 4"	9"			60759-*



Ytfinish	ID		YD		Tillägg *
	µm	Polering	µm	Polering	
SF1	0,51	Mekanisk	opolerad	-	-3
SF1	0,51	Mekanisk	0,81	Mekanisk	-7
SF4	0,38	Elektropol.	opolerad	-	-3EP
SF4	0,38	Elektropol.	0,81	Mekanisk	-7EP

Andra ytfinheter kan ordnas mot kundspecifikationer.



# saniflex ab

## ASME BPE Reducering Koncentrisk Och Excentrisk med TC

ASME BPE är en standard för Farmaceutisk, bioteknisk och andra industrier med hygienkrav.

DB0938

101110

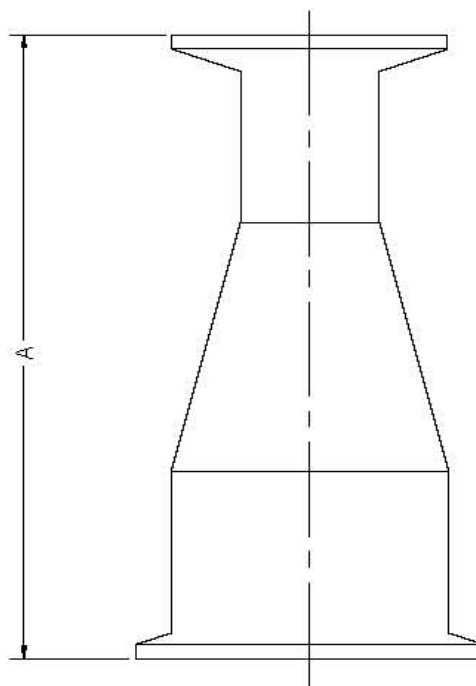
Rör i ASME BPE standard, i Syrafast AISI 316L stål.

Materialcertifikat enligt EN 10204-3.1B

Ytfinhet enligt nedstående tabell

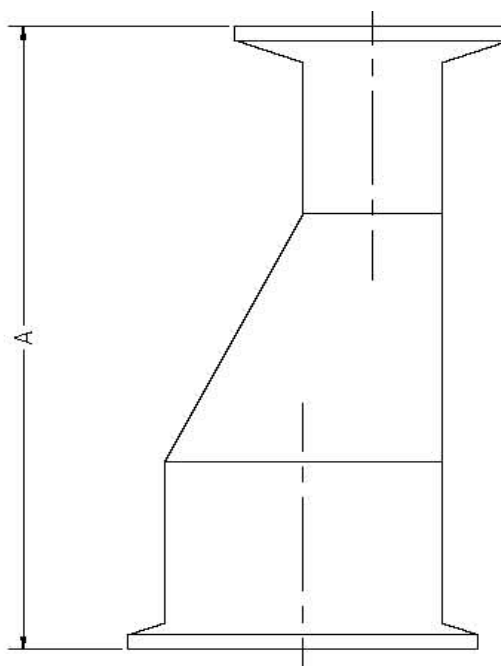
### Reducerande Koncentrisk med 2xTC, DT-21

Rör YD Inch	A Inch		Artikelnummer - *
3/4" x 1/2"	2"		60800-*
1" x 1/2"	2 1/2"		60801-*
1" x 3/4"	2"		60802-*
1 1/2" x 1/2"	3 1/2"		60803-*
1 1/2" x 3/4"	3"		60804-*
1 1/2" x 1"	3"		60805-*
2" x 1/2"	5 1/2"		60806-*
2" x 3/4"	5"		60807-*
2" x 1"	5"		60808-*
2" x 1 1/2"	3"		60809-*
2 1/2" x 1/2"	7 1/2"		60810-*
2 1/2" x 3/4"	7"		60811-*
2 1/2" x 1"	7"		60812-*
2 1/2" x 1 1/2"	5"		60813-*
2 1/2" x 2"	3"		60814-*
3" x 1"	9"		60815-*
3" x 1 1/2"	7"		60816-*
3" x 2"	5"		60817-*
3" x 2 1/2"	3"		60818-*
4" x 1"	13 1/8"		60819-*
4" x 1 1/2"	11 1/8"		60820-*
4" x 2"	9 1/8"		60821-*
4" x 2 1/2"	7 1/8"		60822-*
4" x 3"	5 1/8"		60823-*
6" x 4"	7 5/8"		60824-*



### Reducerande Excentrisk med 2xTC, DT-21

Rör YD Inch	A Inch		Artikelnummer - *
3/4" x 1/2"	2"		60834-*
1" x 1/2"	2 1/2"		60835-*
1" x 3/4"	2"		60836-*
1 1/2" x 1/2"	3 1/2"		60837-*
1 1/2" x 3/4"	3"		60838-*
1 1/2" x 1"	3"		60839-*
2" x 1/2"	5 1/2"		60840-*
2" x 3/4"	5"		60841-*
2" x 1"	5"		60842-*
2" x 1 1/2"	3"		60843-*
2 1/2" x 1/2"	7 1/2"		60844-*
2 1/2" x 3/4"	7"		60845-*
2 1/2" x 1"	7"		60846-*
2 1/2" x 1 1/2"	5"		60847-*
2 1/2" x 2"	3"		60848-*
3" x 1"	9"		60849-*
3" x 1 1/2"	7"		60850-*
3" x 2"	5"		60851-*
3" x 2 1/2"	3"		60852-*
4" x 1"	13 1/8"		60853-*
4" x 1 1/2"	11 1/8"		60854-*
4" x 2"	9 1/8"		60855-*
4" x 2 1/2"	7 1/8"		60856-*
4" x 3"	5 1/8"		60857-*
6" x 4"	7 5/8"		60858-*



Ytfinish	ID		YD		Tillägg *
	µm	Polering	µm	Polering	
SF1	0,51	Mekanisk	opolerad	-	-3
SF1	0,51	Mekanisk	0,81	Mekanisk	-7
SF4	0,38	Elektropol.	opolerad	-	-3EP
SF4	0,38	Elektropol.	0,81	Mekanisk	-7EP

Andra ytfinheter kan ordnas mot kundspecifikationer.



# saniflex ab

## ASME BPE U-böjor

ASME BPE är en standard för Farmaceutisk, bioteknisk och andra industrier med hygienkrav.

DB0939

101110

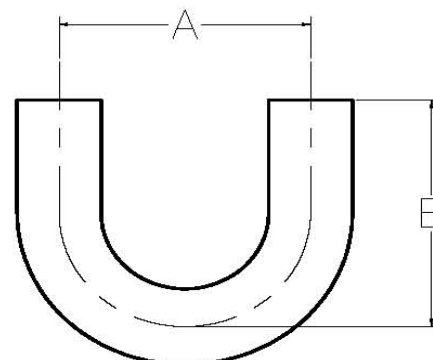
Rör i ASME BPE standard, i Syrafast AISI 316L stål.

Materialcertifikat enligt EN 10204-3.1B

Ytfinhet enligt tabell nedan

### U-Böj med svetsändar, DT-23

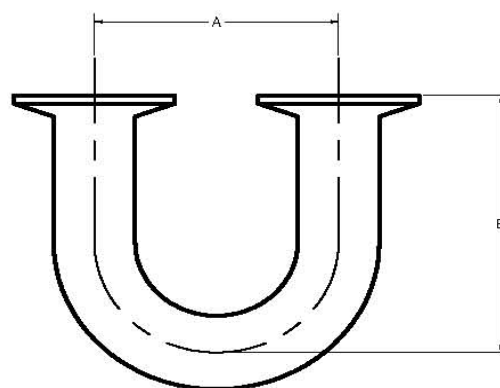
Rör YD	A Inch	B Inch		Artikelnummer - *
1/4"	4 1/2"	2 5/8"	◆	60975-*
3/8"	4 1/2"	2 5/8"	◆	60976-*
1/2"	4 1/2"	3"	◆	60977-*
3/4"	4 1/2"	3"	◆	60978-*
1"	3"	3"		60979-*
1 1/2"	4 1/2"	4 1/2"		60980-*
2"	6"	5"		60981-*
2 1/2"	7 1/2"	5 3/4"		60982-*
3"	9"	6 1/2"		60983-*
4"	12"	8 1/2"		60984-*
6"	18"	11 1/2"		60985-*



◆ = Möter ej minimum mål i ASME BPE tabell DT-4

### U-Böj med 2xTC, DT-24

Rör YD	A Inch	B Inch		Artikelnummer - *
1/4"	4 1/2"	3 1/8"		60988-*
3/8"	4 1/2"	3 1/8"		60989-*
1/2"	4 1/2"	3 1/2"		60990-*
3/4"	4 1/2"	3 1/2"		60991-*
1"	3"	3 1/2"		60992-*
1 1/2"	4 1/2"	5"		60993-*
2"	6"	5 1/2"		60994-*
2 1/2"	7 1/2"	6 1/4"		60995-*
3"	9"	7"		60996-*
4"	12"	9 1/8"		60997-*
6"	18"	13"		60998-*



Ytfinish	ID		YD		Tillägg *
	µm	Polering	µm	Polering	
SF1	0,51	Mekanisk	opolerad	-	-3
SF1	0,51	Mekanisk	0,81	Mekanisk	-7
SF4	0,38	Elektropol.	opolerad	-	-3EP
SF4	0,38	Elektropol.	0,81	Mekanisk	-7EP

Andra ytfinheter kan ordnas mot kundspecifikationer.



## ASME BPE T - Stycke Reducerande med TC

ASME BPE är en standard för Farmaceutisk, bioteknisk och andra industrier med hygienkrav.

DB0940  
101110

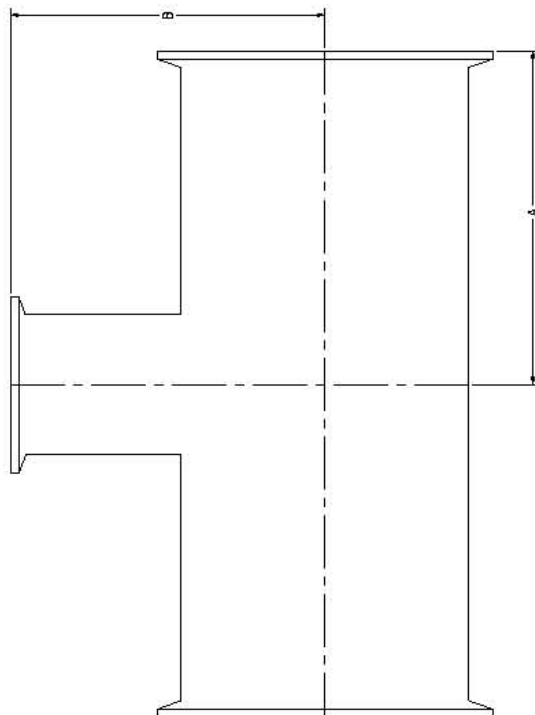
Rör i ASME BPE standard, i Syrafast AISI 316L stål.

Materialcertifikat enligt EN 10204-3.1B

Ytfinhet enligt tabell nedan

### T-stycke, reducerande med 3xTC, DT-19

Rör YD Tum	A Tum	B Tum		Artikelnummer - *
3/4" x 1/2"	2 1/2"	2 1/2"		60485-*
1" x 1/2"	2 5/8"	2 5/8"		60486-*
1" x 3/4"	2 5/8"	2 5/8"		60487-*
1 1/2" x 1/2"	2 7/8"	2 7/8"		60488-*
1 1/2" x 3/4"	2 7/8"	2 7/8"		60489-*
1 1/2" x 1"	2 7/8"	2 7/8"		60490-*
2" x 1/2"	3 3/8"	3 1/8"		60491-*
2" x 3/4"	3 3/8"	3 1/8"		60492-*
2" x 1"	3 3/8"	3 1/8"		60493-*
2" x 1 1/2"	3 3/8"	3 1/8"		60494-*
2 1/2" x 1/2"	3 5/8"	3 3/8"		60495-*
2 1/2" x 3/4"	3 5/8"	3 3/8"		60496-*
2 1/2" x 1"	3 5/8"	3 3/8"		60497-*
2 1/2" x 1 1/2"	3 5/8"	3 3/8"		60498-*
2 1/2" x 2"	3 5/8"	3 3/8"		60499-*
3" x 1/2"	3 7/8"	3 5/8"		60500-*
3" x 3/4"	3 7/8"	3 5/8"		60501-*
3" x 1"	3 7/8"	3 5/8"		60502-*
3" x 1 1/2"	3 7/8"	3 5/8"		60503-*
3" x 2"	3 7/8"	3 7/8"		60504-*
3" x 2 1/2"	3 7/8"	3 7/8"		60505-*
4" x 1/2"	4 3/4"	4 1/8"		60506-*
4" x 3/4"	4 3/4"	4 1/8"		60507-*
4" x 1"	4 3/4"	4 1/8"		60508-*
4" x 1 1/2"	4 3/4"	4 1/8"		60509-*
4" x 2"	4 3/4"	4 3/8"		60510-*
4" x 2 1/2"	4 3/4"	4 3/8"		60511-*
4" x 3"	4 3/4"	4 3/8"		60512-*
6" x 4"	7 1/8"	5 3/4"		60513-*



Ytfinish	ID		YD		Tillägg *
	µm	Polering	µm	Polering	
SF1	0,51	Mekanisk	opolerad	-	-3
SF1	0,51	Mekanisk	0,81	Mekanisk	-7
SF4	0,38	Elektropol.	opolerad	-	-3EP
SF4	0,38	Elektropol.	0,81	Mekanisk	-7EP

Andra ytfinheter kan ordnas mot kundspecifikationer.



# Saniflex Sample Valve

## Aseptisk provtagningsventil

DB0673  
031103

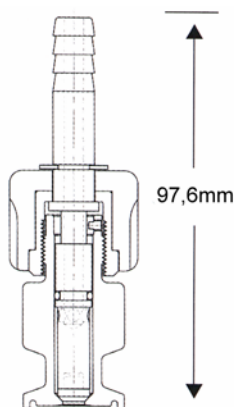
Aseptisk ventil speciellt framtagen för provtagning i aseptiska processer inom läkemedels- och livsmedelsindustrin. Kompakt design erbjuder extremt liten dödvolymer vilket ger exakt mängd prov vid varje tillfälle. Konisk PTFE säte med viton-o-ring ger en tät och säker tätning vid höga tryck och temperaturer. Ventilens vred har ett mekaniskt stopp som förhindrar att ventilens säte kan lossna från kopplingen och orsaka skada på person eller produkt.

### Tekniska data:

<b>Material:</b>	Syrafäst stål, AISI 316L (med heatnr och materialintyg 3.1.B)
<b>Ytfinhet:</b>	Std: Ra 0,6 µm Tillval: Elpolering Ra 0,4µm
<b>Säte:</b>	PTFE fluorpolymer (FDA listat)
<b>Tätning:</b>	Std: Viton o-ring (FDA listat) Tillval: EPDM o-ring (FDA-listat)
<b>Vred:</b>	Svart armerad nylon
<b>Temperatur:</b>	Max 160°C
<b>Sterilisering:</b>	In-situ 125°C Autoklavering 121°C (utan nylonvred)
<b>Tryck:</b>	27 bar
<b>Dimensioner:</b>	Se tabell nedan
<b>Anslutning:</b>	Std: TC klämläns Tillval: Svets x slangnippel

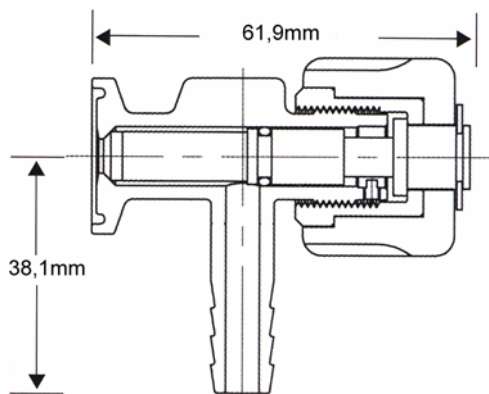


Tabell In-Line



TC-anslutning	1/4" slangoliv	3/8" slangoliv	1/2" slangoliv
1/2"	380505-14IN	380505-38IN	380505-12IN
3/4"	380507-14IN	380507-38IN	380507-12IN
1"	380510-14IN	380510-38IN	380510-12IN
1-1/2"	380515-14IN	380515-38IN	380515-12IN
2"	380520-14IN	380520-38IN	380520-12IN
2-1/2"	380525-14IN	380525-38IN	380525-12IN
3"	380530-14IN	380530-38IN	380530-12IN
4"	380540-14IN	380540-38IN	380540-12IN

Tabell Vinkel



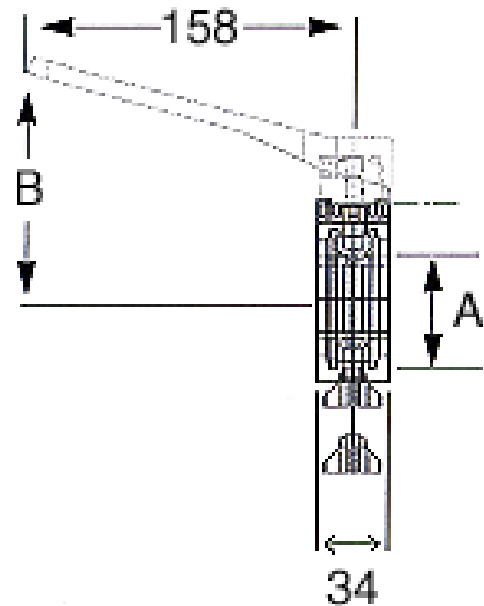
TC-anslutning	1/4" slangoliv	3/8" slangoliv	1/2" slangoliv
1/2"	380505-14	380505-38	380505-12
3/4"	380507-14	380507-38	380507-12
1"	380510-14	380510-38	380510-12
1-1/2"	380515-14	380515-38	380515-12
2"	380520-14	380520-38	380520-12
2-1/2"	380525-14	380525-38	380525-12
3"	380530-14	380530-38	380530-12
4"	380540-14	380540-38	380540-12

# Kompakta spjällventiler med TC anslutningar

Saniflex aseptiska spjällventiler har en mycket kompakt konstruktion. Inbyggnadsmåttet är endast 34mm för samtliga ventilstorlekar.

Ventilens hus är utformat som ett klämflänsförband vilket ger få delar, enkel demontering och ren design. Huset monteras direkt på standard Tri-Clamp komponenter som t ex rör, T-stycken och böjar.

Spjället i syrafast stål är helt integrerat med axeln vilket ger säker funktion. Loppet och spjället är utformat för maximal öppen yta och minimal turbulens.



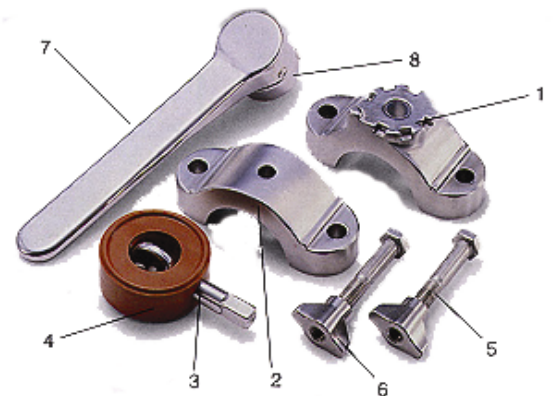
## Artikelnummer och dimensioner

Storlek	Artnr	A	B
1"	SANV02-100*	25,4	101,5
1½"	SANV02-150*	38,1	101,5
2"	SANV02-200*	50,8	115
2½"	SANV02-250*	63,5	121,5
3"	SANV02-300*	76,2	127,8
4"	SANV02-400*	101,6	141,5

\*Packningsmaterial: - =Silikon (std) V= Viton

## Detaljer

Nr	Detalj	Material
1	Ventilhus, övre halva	SS 304
2	Ventilhus, nedre halva	SS 304
3	Spjäll/axel	SS 316L
4	Packning	Silikon alt Viton
5	Skruv (2)	SS 304
6	Vingmuttrar (2)	SS 304
7	Vred	SS 304
8	Koppling för vred	SS 304



# Saniflex USS Susports

## Rörstöd för stabil upphängning

DB0117  
040617

### USS Susports

USS Susports ger en mycket stabil upphängning av rörsystem. Genom att rören hålls på plats minskar risken för bl.a. utmattningsskador och läckage. I system med höga krav på renhet kan dessutom partiklar som fastnat på rörväggen lossa vid rörelser i röret, och skapa problem nedströms. Designen är anpassad för att stöden skall vara enkla att montera, ha stora kombinationsmöjligheter och vara lätta att rengöra. Finns för dimensioner upp till 3" (76,2 mm).

### Vägg-/takmontering

Genom sin utformning i moduler kan USS Susports kombineras ihop för de flesta behov. Montering på skenor och genom att stapla flera stöd på varandra kan man få en kompakt och effektiv rördragning.

### Hängande montering

Med hängplattor, skenor och hängstänger kan USS Susports monteras fritt hängande från taket. Genom att bygga ihop flera stöd kan samma stång bära ett flertal ledningar (Även olika dimensioner).

### Komponenter

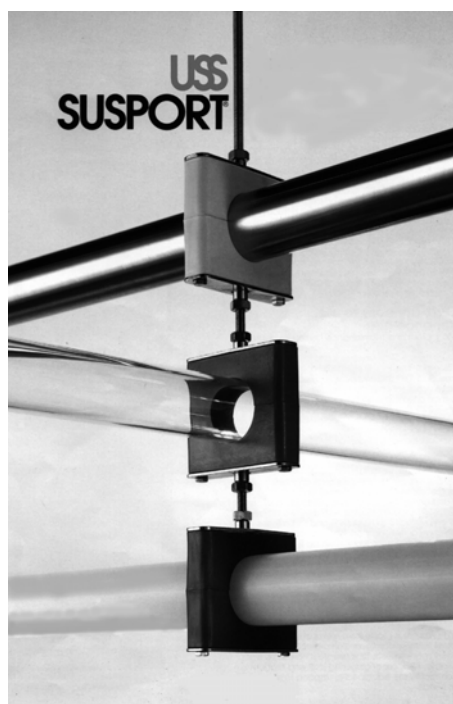
Systemet bygger på 3 standardstorlekar (Mini, Regular, resp Super) av monteringsplattor där klämbäckar med olika innerdiametrar kan monteras. På baksidan finner du klämbäckar avpassade för Saniflex PP/PVDF och PFA rör. För andra dimensioner och rör i rostfritt material kontakta Saniflex AB.

### Material

Alla metalldelar är tillverkade i rostfritt stål. Klämbäckarna är i standardutförande tillverkade i polypropen. Som alternativ finns även Santoprene (Propenblandning).  
Temperaturområde för PP -22°C - +100°C och för SP -40°C - +160°C.

### Färgkodning

Standardfärg på klämbäckarna är blå. Det finns dock möjlighet att använda andra färger för att märka upp olika ledningar.



### Exempel på rekommenderade avstånd mellan rörstöd, PP/PVDF och PFA rör

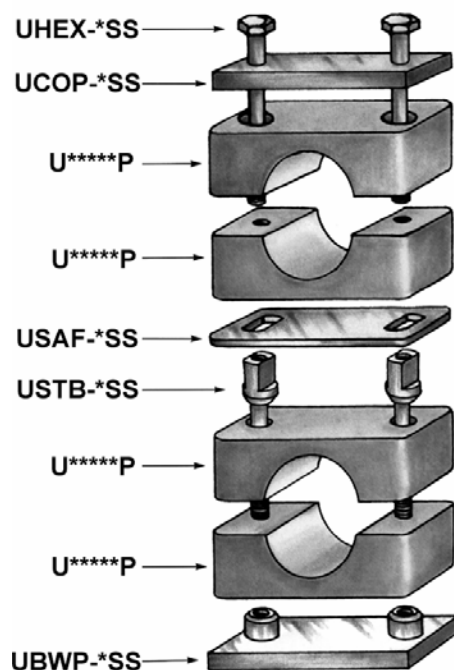
Rördim	Avstånd i mm mellan rörstöd vid resp temperatur*			
	15°C	38°C	60°C	82°C
3/4"	500	450	400	350
1"	550	500	450	400
1½"	600	550	500	450
2"	650	600	550	450
2½"	700	650	550	500
3"	700	650	600	500

Med stödskenor (USAD1/2-\*SS) i rörstöden kan avstånden ökas med skenans längd.

**Komponenter i USS SUSPORTS systemet**

Art.nr.	Beskrivning
UBWP-MSS	Bottenplatta med skruvhål, Mini
UBWP-RSS	Bottenplatta med skruvhål, Regular
UBWP-SSS	Bottenplatta med skruvhål, Super
UM0500P	Klämbackar, ½" (Mini), par
UM0750P	Klämbackar, ¾" (Mini), par
UR1250P	Klämbackar, Maxi 1" (Regular), par
UR1675P	Klämbackar, 1½", (Regular), par
US2109P	Klämbackar, 2", (Super), par
US2690P	Klämbackar, 2½", (Super), par
US3230P	Klämbackar, 3", (Super), par
UCMP-SS	Takmonteringsplatta
UCOP-MSS	Täckplatta, Mini
UCOP-RSS	Täckplatta, Regular
UCOP-SSS	Täckplatta, Super
UESP-SS	Höjdjusterings svivel
UHAP-MSS	Hängplatta, Mini
UHAP-RSS	Hängplatta, Regular
UHAP-SSS	Hängplatta, Super
UHEX-MSS	Sexkantskruv, Mini
UHEX-RSS	Sexkantskruv, Regular
UHEX-SSS	Sexkantskruv, Super
ULCN-SS	Låsmutter
URAL-8SS	Monteringsskena, 200 mm
URAL-16SS	Monteringsskena, 406 mm
URAL-32SS	Monteringsskena, 812 mm
URAL-48SS	Monteringsskena, 1220 mm
URCN-SS	Fästmutter för monteringskena
URMP-MSS	Bottenplatta för skenmontage, Mini
URMP-RSS	Bottenplatta för skenmontage, Regular
URMP-SSS	Bottenplatta för skenmontage, Super
USAD1-075SS	Stödskena, 200mm, ¾" Mini
USAD1-100SS	Stödskena, 200mm, 1" Maxi
USAD1-150SS	Stödskena, 200mm, 1½"
USAD1-200SS	Stödskena, 200mm, 2"
USAD1-250SS	Stödskena, 200mm, 2½"
USAD1-300SS	Stödskena, 200mm, 3"
USAD2-075SS	Stödskena, 400mm, ¾" Mini
USAD2-100SS	Stödskena, 400mm, 1" Maxi
USAD2-150SS	Stödskena, 400mm, 1½"
USAD2-200SS	Stödskena, 400mm, 2"
USAD2-250SS	Stödskena, 400mm, 2½"
USAD2-300SS	Stödskena, 400mm, 3"
USAF-RSS	Säkerhetsplatta, Regular
USAF-SSS	Säkerhetsplatta, Super
USTB-RSS	Staplingsbultar, Regular
USTB-SSS	Staplingsbultar, Super
USWP-RSS	Svivelplatta, Regular
USWP-SSS	Svivelplatta, Super
UTRP-SS	Transfereringsplatta, Super ---> Regular
UTHR-72SS	Gängad stång för upphängning, UNC 3/8"-16, Längd 1830 mm

För artikelnummer på klämbackar för andra rör än Sani-Pro, kontakta Saniflex AB.



För artikelnummer på skenor för andra rör än PP/PVDF och PFA, kontakta Saniflex AB.