

Saniflex TC Synglas

Demonterbara synglas för klämflänsar

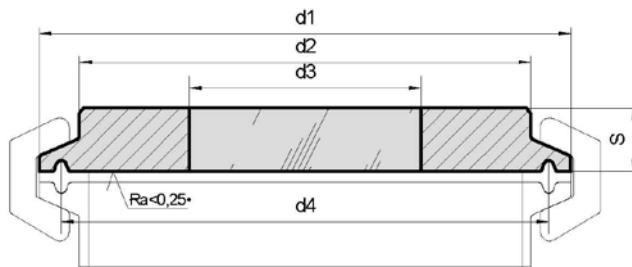
Saniflex synglas är tillverkad i ett högkvalitativt ringmaterial i syrafast stål med ett ikrympt borosilikatglas. Synglasen klarar höga tryck även vid förhöjda temperaturer och kan därför CIP/SIP steriliseras.

Den mediaberörda ytan är extremt slät utan svårsanerade kanter. Synglasen är speciellt lämpade för applikationer med höga renhets- eller sterilkraV.

Monteringen med klämflänsförband typ TC gör dem enkla att montera och demontera.



Synglas för klämfläns (TC, Tri-Clover anslutning)



- Extremt kompakt konstruktion
- Snabb och enkel installation
- Resistent mot stötar och temperatur
- Syrafast stål 316L, Hastelloy C-22 eller C-4
- För livsmedel, läkemedel och sterila applikationer
- Materialintyg EN 10204-3.1B

Storlek		Benämning	d1	d2	d3	d4	S	Max arb.tryck bar
DIN	Inch							
-	1/2", 3/4"	CSG*-075	25,0	18	10	18,0	10	25
10/15/20	-	CSG*-DN-34MM	34,0	21	12	27,5	7	25
25/32/40	1", 1 1/2"	CSG*-150	50,5	41	25	43,5	10	16
50	2"	CSG*-200	64,0	52	30	56,5	10	16
-	2 1/2"	CSG*-250	77,5	69	35	70,5	10	16
65	3"	CSG*-300	91,0	76	40	83,5	10	16
80	3 1/2"	CSG*-350	106,0	90	50	97,0	10	10
100	4"	CSG*-400	119,0	101	55	110,0	12	10
-	4 1/2"	CSG*-450	130,0	114	60	122,0	16	10
-	5"	CSG*-500	144,5	127	65	134,5	16	10
125	-	CSG*-DN-155MM	155,0	138	70	146,0	16	6
-	6"	CSG*-600	167,0	152	75	156,5	16	6
150	-	CSG*-DN-183MM	183,0	160	75	174,3	16	6
-	8"	CSG*-800	217,5	198	100	207,4	18	6
200	-	CSG*-DN-233MM	233,5	210	100	225,1	18	6
-	10"	CSG*-1000	268,0	245	120	257,8	20	6
250	-	CSG*-DN-287MM	287,5	266	120	278,4	20	6
-	12"	CSG*-1200	319,3	300	140	309,1	22	6
300	-	CSG*-DN-338MM	338,3	316	140	328,4	22	6

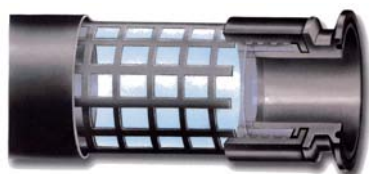
* S = Syrafast stålring 2H = Hastelloy C-22 stålring 4H = Hastelloy C-4 stålring

Ringmaterial:	Duplex SS (1.4462) Hastalloy C-22 (2.4602) Hastalloy C-4 (2.4610)	Arb.temp. -30°C till +280°C Arb.temp. -60°C till +300°C Arb.temp. -60°C till +300°C
Glasskvalitet:	Borsilikatglas enligt DIN 7080	
Max tryck:	Enligt PED 97/23/EG02/98, Module H (DIN/EN/ISO 9001) Se tryck i tabell	
Glass/metal:	Enligt DIN 7079	
Anslutning:	Klämflänskoppling (typ Tri-Clover) enligt DIN 32 676 / ISO 2852	

Några exempel på andra synglas i vårt sortiment:



FEP fluoropolymer utan stödbur



FEP fluoropolymer utan stödbur



Synglas i Polysulfon med flänsar



Synglas med stor öppning



FEP synglas monterade på slang
för TC klämfläns

Saniflex FEP Synglas

In-Line synglas med eller utan stödbur

Saniflex synglas är robusta och passar utmärkt i aseptiska, aggressiva och mekaniskt påfrestande applikationer. Synglasen klarar hög och låg temperatur, har utmärkt trycktålighet och påverkas inte av UV- eller solljus. Synglasens släta insida underlättar rengöring och ger dessutom ett utmärkt vätskeflöde med liten tryckförlust.

Ingående material håller hög renhet och möter kraven enligt FDA och USP klass VI.

FEP fluoropolymer utan stödbur



- Säker och okrossbar
- Robust konstruktion, slag- och vibrationstålig
- Klarar från – 75°C till 215°C
- Slät enkelt rengöringsbar yta
- Korrosionsbeständig
- Ändrar inte färg med tiden
- UV- och solljusbeständiga
- Valfri längd med TC ansl. i SS 316L

Benämning	Storlek tum	ID mm	Arb.tryck (bar) 20°C	Min sprängtryck (bar) 20°C
08SG	1/2"	9,4	13,6	41
12SG	3/4"	15,7	13,6	41
16SG	1"	22,1	10,2	27
24SG	1½"	34,8	10,2	27
32SG	2"	47,5	10,2	27
40SG	2½"	60,2	10,2	27
48SG	3"	72,9	6,8	20
64SG	4"	98,3	6,8	20

FEP fluoropolymer med stödbur för höga tryck



- Säker och okrossbar
- Klarar höga tryck vid förhöjda temperaturer
- Robust konstruktion, slag- och vibrationstålig
- Klarar från – 75°C till 215°C
- Slät enkelt rengöringsbar yta
- Korrosionsbeständig
- Ändrar inte färg med tiden
- UV- och solljusbeständiga
- Valfri längd med TC ansl. i SS 316L

Benämning	Storlek tum	ID mm	Arb.tryck (bar) 20°C	Min sprängtryck (bar) 20°C
16CSG	1"	22,1	17,0	51
24CSG	1½"	34,8	17,0	51
32CSG	2"	47,5	17,0	51
40CSG	2½"	60,2	17,0	51
48CSG	3"	72,9	13,6	41
64CSG	4"	98,3	13,6	41

Utkragad FEP fluorpolymer



- Säker och okrossbar
- Robust konstruktion, slag- och vibrationstålig
- Klarar från – 145°C till 200°C
- Slät, enkel rengöringsbar yta
- Utkragad FEP som ger fullständigt aseptik
- Korrosionsbeständig
- Ändrar inte färg med tiden
- UV- och solljusbeständiga
- Valfri längd med TC ansl. i SS 316L

Benämning	Storlek tum	ID mm	Arb.tryck (bar) 20°C	Min sprängtryck (bar) 20°C
08FTSG	1/2"	9,4	13,6	41
12FTSG	3/4"	15,7	13,6	41
16FTSG	1"	22,1	10,2	27
24FTSG	1½"	34,8	10,2	27
32FTSG	2"	47,5	10,2	27
40FTSG	2½"	60,2	10,2	27
48FTSG	3"	72,9	6,8	20
64FTSG	4"	98,3	6,8	20

Några exempel på andra synglas i vårt sortiment:



Polysulfon



Pyrex® glas med öppningsbar fläns



Synglas för TC klämfläns



Synglas med stor öppning



FEP synglas monterade på slang för TC klämfläns

Saniflex synglas i Polysulfon

DB0056
100617

In-line synglas med integrerade kopplingar

In-line synglas

Synglasen är tillverkade i Polysulfon och har gjutna integrerade TC kopplingar i samma material. En absolut slät insida ända ut till änden gör synglasen speciellt lämpliga vid höga krav på renhet och låga tryckfall.

Synglasen är glasklara, tåliga och lätta. De finns i ett stort antal dimensioner och längder. Specialutföranden med sidoavstick eller i form av grenrör tillverkas mot specifikation.

Typiska applikationer är inspektionsfönster i rörsystem eller som nivåör på tankar.



- Låg vikt
- Robust konstruktion
- Klarar från – 5°C till 115°C
- Slät enkelt rengöringsbar yta
- God kemisk beständighet
- Ändrar inte färg med tiden
- Levereras med TC ansl. som standard
- Arbetstryck 2,8 till 10 bar(beroende på dimension)

Benämning	ID mm (tum)	Anslutning
003PSSG-*	3,0 (0.118")	Mini-TC
006PSSG-*	6,0 (0.236")	Mini-TC
01PSSG-*	10,0 (0.394")	Mini-TC
08PSSG-*	12,7 (1/2")	Mini-TC
12PSSG-*	19,1 (3/4")	Mini-TC
16PSSGM-*	22,2 (1")	1"TC Maxi

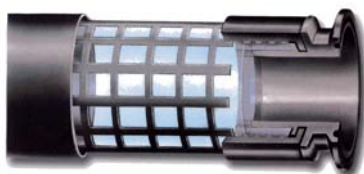
Benämning	ID mm (tum)	Anslutning
16PSSGL-*	22,2 (1")	1" TC Ladish
24PSSG-*	34,4 (1½")	1½"TC
32PSSG-*	47,1 (2")	2"TC
40PSSG-*	59,8 (2½")	2½"TC
48PSSG-*	72,5 (3")	3"TC
64PSSG-*	96,8 (4")	4"TC

* = längd (std längder är 152mm, 305mm, 457mm och 610mm)
OBS ! andra material som PP och PVDF kan specialtillverkas också.

Några exempel på andra synglas i vårt sortiment:



FEP fluoropolymer utan stödbur



FEP fluoropolymer utan stödbur



Pyrex® glas med öppningsbar fläns



Synglas för TC klämfläns



Synglas med stor öppning
för TC klämfläns



FEP synglas monterade på slang

Saniflex In-Line synglas

Synglas med Pyrex eller Acrylglas som alternativ

Saniflex synglas är robusta och passar utmärkt i aseptiska, aggressiva och mekaniskt påfrestande applikationer. Synglasen klarar hög och låg temperatur, har utmärkt trycktålighet och påverkas inte av ljus. Synglasens släta insida underlättar rengöring och ger dessutom ett utmärkt vätskeflöde med liten tryckförlust.

Ingående material håller hög renhet och möter kraven enligt FDA och USP klass VI.

Pyrex[®] glas med rostfri öppningsbar fläns



- Utbytbart Pyrex glas
- Klart acrylglas som tillval
- Robust konstruktion med fläns
- Syrafast stål 316L
- Erbjuder inspektion från alla vinklar
- UV- och solljusbeständiga
- Fasta längder med TC ansl. i SS 316L

Benämning	ID mm (tum)	Längd (mm)	Antalet bultar	Anslutning
08BSG	12,7 (1/2")	76,2	4	Mini-TC
12BSG	19,1 (3/4")	76,2	4	Mini-TC
16BSG	22,2 (1")	92,1	4	1"TC
24BSG	34,4 (1½")	92,1	4	1½"TC
32BSG	47,1 (2")	92,1	4	2"TC
40BSG	59,8 (2½")	92,1	6	2½"TC
48BSG	72,5 (3")	92,1	6	3"TC
64BSG	96,8 (4")	92,1	8	4"TC

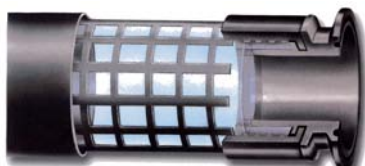
* Max temperatur och tryck: Pyrex[®] glas

10,2 bar @ 21°C
6,8 bar @ 127°C

Några exempel på andra synglas i vårt sortiment:



FEP fluoropolymer utan stödbur



FEP fluoropolymer utan stödbur



Synglas i Polysulfon med flänsar



Synglas för TC klämfläns



Synglas med stor öppning
för TC klämfläns



FEP synglas monterade på slang