



Saniflex packningar och o- ringar är tillverkade för höga krav på renhet och spårbarhet. De flesta material är FDA och USP listade för livsmedels- och läkemedelsproduktion.

Klämflänspackningar

Packningar för klämflänsskopplingar typ TriClamp®.

Screen Gasket

Packningar med silduk.

Orifice Gasket

Packningar med strypbricka.

Smart Gasket

- gör en TC koppling till ett mät- och provuttag.

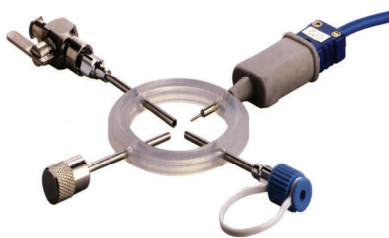
Klämmor för klämflänsar

Flera olika typer beroende på applikation.

O- ringar

O- ringar med spårbarhet i dimensioner upp till 1200 mm.

PACKNINGAR OCH KLÄMMOR



MATERIALFAKTA SANIFLEX PACKNINGAR

Rekommendation: 1 = Bästa val 7 = Sämsta val 0 = Rekommenderas inte

Material	Ånga kontinuerligt	Ånga intermittent	Rent vatten rumstemp.	Rent vatten varmt	Process medier rumstemp.	Process medier varmt	Process medier varierande (<0°C > 130°C)	Färg	Kommentarer
PolySteel	1	1	1	1	1	1	1	Grafitgrå	Förblir tät vid stora temperaturvariationer
PTFE	1	1	1	1	1	1	4	Vit	Stora temp.variationer kan orsaka läckage
PolyFlex	2	2	2	2	2	2	3	Mörkgrå	Mkt elastisk, bränner inte fast, kemiskt tålig
Silikon (platina)	3	3	3	3	3	3	1	Klar, vit eller röd	Extremt flexibel < 0°C, låg extraktion
Silikon (peroxid)	4	4	4	4	4	4	2	Klar, vit eller röd	Extremt flexibel vid låga temperaturer
VITON	0	5	5	5	5	5	5	Svart eller vit	Bred kemisk tålighet. Bryts ner av ånga.
EPDM	0	6	6	6	6	6	6	Svart eller vit	Endast lågtrycksånga
Nitril (Buna-N)	0	0	7	7	7	7	7	Svart eller vit	Passar inte till starka syror och baser

PolySteel - är ett första alternativ i applikationer med varierande temperaturer. Materialet har god kemisk resistens (såsom kolväten, alkoholer, ketoner etc.). Livslängden är mycket god. Utmärkt för kontinuerlig ånga.

PTFE - är det material man väljer för aggressiva medier och då temperaturen är hög. Vid stora temperaturvariationer kan läckage uppstå pga att PTFE kallflyter.

PolyFlex - har PTFE's kemiska egenskaper och elastomerens elasticitet. Bränner aldrig fast vid höga temperaturer och skjuvas inte sönder.

Silikon (platina) - är ett gott alternativ eftersom materialet klarar ett brett spektra av kemikalier och temperaturer. Rent material med låg extraktion.

Silikon (peroxid) - har en lägre kostnad än platinahärdad silikon men är inte lika rent. Extraktionen är högre. Begränsad temperaturlåghet.

VITON - har god kemisk resistens men är begränsat temperaturlåghet. Kan bränna fast vid höga temperaturer. Bryts ner av ånga.

EPDM - har ett fördelaktigt pris och tål de flesta syror och baser. Dålig temperaturlåghet varför den lätt bränner fast.

Nitril (Buna-N) - är det sista alternativet pga begränsad temperatur- och kemisk tålighet. Möter inte FDA eller USP klass VI.

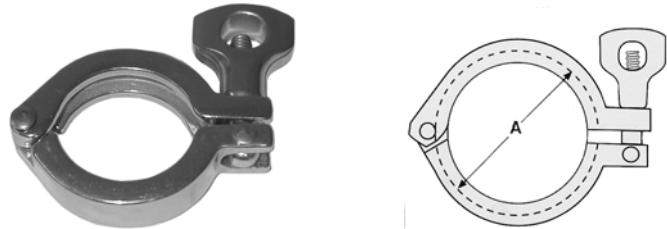


Saniflex klämmor i rostfritt stål för TC klämflänskopplingar

Det är viktigt att välja rätt typ av klämma för varje applikation. Tryck, vätska eller gas, vibrationer, temperaturvariationer, mjuka eller hårda packningar och korrosionsbeständighet är några av de faktorer som påverkar valet av klämma.

LAH, 1-ledad stålkämma, gjuten

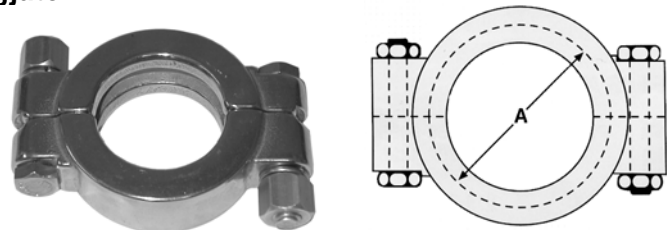
Den vanligaste typen av TC klämma.
Kraftigt utförande och hög ytfinhet..
Rostfritt stål 304 (std) alt. 316L.
Heatnummernmärkta.
Materialintyg.



Benämning	Beskrivning	Fläns Yd mm	Max tryck* Bar (22°C)	Max tryck* bar (121°C)	A mm
CL13LAH-050	Vingmutter, 1/2 - 3/4"	25,0	102	82	28,6
CL13LAH-150	Vingmutter, 1" - 1 1/2"	50,4	34	17	54,4
CL13LAH-200	Vingmutter, 2"	63,9	31	17	66,3
CL13LAH-250	Vingmutter, 2 1/2"	77,4	27	14	79,8
CL13LAH-300	Vingmutter, 3"	90,9	24	10	93,3
CL13LAH-400	Vingmutter, 4"	118,9	14	9	121,3
CL13LAH-600	Vingmutter, 6"	170,1	10	5	170,1

MHP, högtrycksklämma med dubbel bult, gjuten

För högtrycksapplikationer.
Kraftigt utförande och hög ytfinhet.
Rostfritt stål 304 (std) alt. 316L.
Muttrar i aluminiumbrons.
Materialintyg.

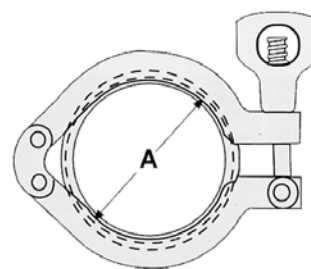


Benämning	Beskrivning	Fläns Yd mm	Max tryck* Bar (22°C)	Max tryck* bar (121°C)	A mm
CL13MHP-050	Dubbel bult, 1/2 - 3/4"	25,0	170	105	27,4
CL13MHP-150	Dubbel bult, 1" - 1 1/2"	50,4	102	82	52,0
CL13MHP-200	Dubbel bult, 2"	63,9	102	54	65,5
CL13MHP-250	Dubbel bult, 2 1/2"	77,4	68	54	79,0
CL13MHP-300	Dubbel bult, 3"	90,9	68	54	92,5
CL13MHP-400	Dubbel bult, 4"	118,9	68	54	120,5
CL13MHP-600	Dubbel bult, 6"	170,1	20	14	168,5

* Angivna max arbetstryck baseras på hydrostatiska tester med packning i Buna-N (nitril).
Trycktestprotokoll kan erhållas på begäran.

MHHM, 2-delad stålklemma med patenterad dubbel länk, gjuten

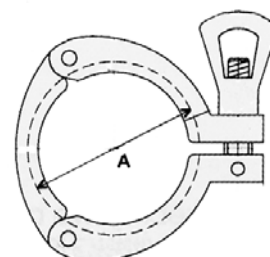
Enklare att montera, öppnas max 160°.
Kraftigt utförande och hög yttfinhet.
Rostfritt stål 304 (std) alt. 316L.
Materialintyg.



Benämning	Beskrivning	Fläns Yd mm	Max tryck* Bar (22°C)	Max tryck* bar (121°C)	A mm
CL13MHHM-150	Vingmutter, 1" - 1 1/2"	50,4	34	17	54,4
CL13MHHM-200	Vingmutter, 2"	63,9	31	17	66,3
CL13MHHM-250	Vingmutter, 2 1/2"	77,4	27	14	79,8
CL13MHHM-300	Vingmutter, 3"	90,9	24	10	93,3
CL13MHHM-400	Vingmutter, 4"	118,9	14	9	121,3
CL13MHHM-800	Vingmutter, 8 "	220,9	-	-	220,9
CL13MHHM-1000	Vingmutter, 10"	271,7	-	-	271,7

MHHS, 2-ledad stålklemma, gjuten

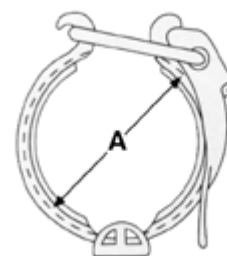
Ger jämnare klämkraft runt flänsen.
Kraftigt utförande och hög yttfinhet.
Rostfritt stål 304 (std) alt. 316L.
Materialintyg.



Benämning	Beskrivning	Fläns Yd mm	Max tryck* Bar (22°C)	Max tryck* bar (121°C)	A mm
CL13MHHS-150	Vingmutter, 1" - 1 1/2"	50,4	41	21	54,4
CL13MHHS-200	Vingmutter, 2"	63,9	37	19	66,3
CL13MHHS-250	Vingmutter, 2 1/2"	77,4	31	15	79,8
CL13MHHS-300	Vingmutter, 3"	90,9	24	12	93,3
CL13MHHS-400	Vingmutter, 4"	118,9	21	10	121,3

MHLA, 1-ledad justerbar stålklemma, pressad plåt

Justerbar klemma.
För tryck max 6 bar.
Pressad plåt.
Rostfritt stål 304.



Benämning	Beskrivning	Fläns Yd mm	Max tryck* Bar (22°C)	Max tryck* bar (121°C)	A mm
CL13MHLA-150	Justerbar bygel, 1" - 1 1/2"	50,4	6	-	54,4
CL13MHLA-200	Justerbar bygel, 2"	63,9	6	-	66,3
CL13MHLA-250	Justerbar bygel, 2 1/2"	77,4	6	-	79,8
CL13MHLA-300	Justerbar bygel, 3"	90,9	6	-	93,3
CL13MHLA-400	Justerbar bygel, 4"	118,9	6	-	121,3

Saniflex Bio-Klämma

Lätt, säker TC-klämma i armerad Nylon

Rörkomponenter i plastmaterial.

Kan användas ihop med alla typer av elastomerpackningar (ej solid PTFE).

Komponenterna finns i glasfiberarmerad Nylon. Kan används i kontinuerliga eller i "single-Use" engångsapplikationer.

TC Design enligt ISO2852. Max arbetstryck 10 bar upp till 4" och 6 bar på 6" och 8" klämman.

DB0572

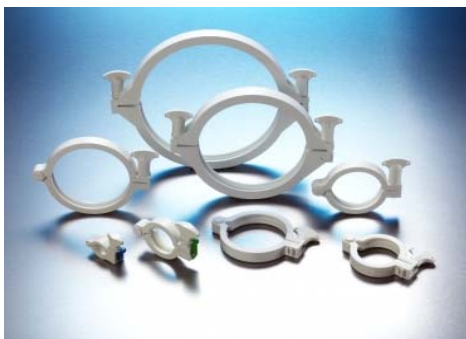
120311

Tunga klämmor och stor klämkraft kan skada t.ex kapselfilter, plastflänsar och andra ömtåliga komponenter, speciellt vid höga temperaturer. Med Bio-klämman, som endast väger 20% av en normal stålklämma, så undviks deformation och skador på komponenterna. Den kan steriliseras genom antingen ånga eller gammabestrålning. Utformad för att passa sanitära flänsar enligt ISO 2852.



Saniflex Bio-Klämma

Beskrivning	Storlek	Längd Max (mm)	Höjd (mm)	Bredd Max (mm)	Radie (mm)	Max Arbetstryck	Artikelnummer
Bio-Klämman, NG075WHT	1/2" - 3/4"	60	54	24	10,5	10 bar	50208
Bio-Klämman, NG150WHT	1" - 1 1/2"	110	79	26	22,5	10 bar	50210
Bio-Klämman, NG200WHT	2"	123	85	26	28,6	10 bar	50212
Bio-Klämman, NG250WHT	2 1/2"	137	92	26	35,5	10 bar	50214
Bio-Klämman, NG300WHT	3"	151	110	26	42,5	10 bar	50216
Bio-Klämman, NG400WHT	4"	177	130	26	55,5	10 bar	50218
Bio-Klämman, NG600WH	6"	224	185			6 bar	50220
Bio-Klämman, NG800WH	8"	283	239			6 bar	50222



Bio-klämmans fördelar:

- Låg vikt
- Autoklavering i upp till 134° C i 5 minuter
- Kan bestrålas i 60 kGy (6Mrad) utan några påvisbara försvagningar
- Minskar risken för deformation och läckage
- För tillverkning enligt GMP
- Återanvändbar eller som "single-Use"
- Perforering möjliggör låsning av vingmutter.
- Tillverkad av glasfiberarmerad Nylon, USP klass VI.
- Max. rekommenderat arbetstryck 10 bar

Applikationer för Bio-klämman:

- Bioprocess behållare
- Bioreaktorer
- Fermentorer
- Flexibla förpackningssystem
- Fyllningsapplikationer
- Filtrering och rengöringssystem
- Blandning behållare och tankar
- Provtagningar
- Slangkit

Material	Töjnings Hållfasthet	Flexural Modulus	Värme Deflektion	Vattenabsorption	Max Arbetstemp.
Nylon	195 Mpa ISO 527	10000 Mpa ISO 527	261° C @ 0,45 Mpa ISO 75f	1,9% @ 50% RH Liknande ISO 62	200° F (93°C)

Fysikaliska egenskaper tillhandahålls som allmänna riktlinjer. Det är slutanvändarna ansvar att se till att ovan nämnda produkter är kompatibla med den avsedda användningen och att produkterna är i överensstämmelse med alla tillämpliga krav för användning. Användaren står för hela risken för användning.

Packningar i listade och spårbara material

Saniflex erbjuder ett brett program av packningar för klämflänskopplingar typ Tri-Clamp®. Materialen är FDA listade och möter USP klass VI för användning vid läkemedels och livsmedelstillverkning. Packningarna tillverkas med batchspårbarhet. Vi kan även erbjuda individuellt lasergraverat lot-nummer på varje packning för full spårbarhet. Certifikat medföljer leverans om så önskas.

Saniflex Bio-Valve™

Lås- och ställbar slangventil

Rörkomponenter i plastmaterial.
Komponenterna finns i glasfiberarmerad Nylon.
Kan används i kontinuerliga eller i "single-Use" engångsapplikationer.
Max arbetstryck 10 bar.

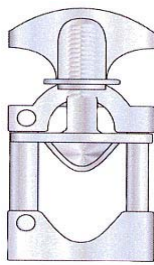
DB0856
120311

Bio Valve™ är en enkel slangventil/-klämma. De är lätt att använda och tillverkade av ett förstärkt nylon som är lätt och kan lätt appliceras på slangerna som är i drift. De erbjuder möjligheten att kalibrera/ställa in flödet genom slangerna. Utformningen av både grinden och säte är användarvänligt. Även om slangerna inte är helt centrerade i ventilen, kommer Bio Valve™ fortfarande fylla sin funktion utan några negativa effekter.

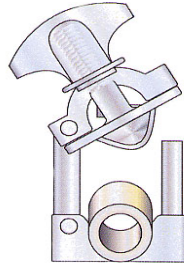


Saniflex Bio-Valve™

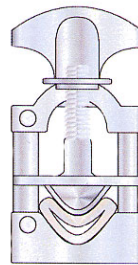
Beskrivning	Storlek	A Inch (mm)	B Inch (mm)	C Inch (mm)	Artikelnummer
Slangventil, BV0500NW	1/8" till 3/4"	2,434" (61,8)	1,438" (36,5)	0,250" (6,4)	50256
Slangventil, BV1000NW	1/2" till 1 1/4"	3,850" (97,8)	2,298" (58,4)	1,000" (25,4)	50258



Bio Valve



Öppnad



Stängd

Material:	Armerad polyamid (nylon)
Slangdimension:	1/8" (3,2 mm) - 1/2" (12,7 mm) 5/8" (15,9 mm) - 1" (25,4 mm)
Driftstemp:	0 - 65 C
Tryck:	10 bar max
Sanering:	Autoklavering 134 C Strålning max 6 Mrad

Bio Valve fördelar:

- Kan monteras på slangar under drift
- Autoklavering i upp till 134° C i 5 minuter
- Kan bestrålas i 60 kGy (6Mrad) utan några påvisbara försvagningar.
- Kan kalibreras för er specifika slang (ca 2 mm/varv)
- Två ventilstorlekar för slangar med ID 1/8" till 1"
- Perforering möjliggör låsning av vingmutter.
- Tillverkad av glasfiberarmerad Nylon, USP klass VI.
- Max. rekommenderat arbetstryck 10 bar

Applikationer för Bio Valve:

- Bioprocess behållare
- Bioreaktorer
- Fermentorer
- Flexibla förpackningssystem
- Fyllningsapplikationer
- Filtrering och rengöringssystem
- Blandning behållare och tankar
- Provtagningar
- Slangkit

Material	Töjbar Hållfasthet	Flexural Modulus	Värme Deflektion	Vatten Absorption	Max Arbetstemperatur
Nylon	195 Mpa ISO 527	10000 Mpa ISO 527	261° C @0,45 Mpa ISO 75	1,9% @ 50% RH similar to ISO 62	200° F (95°C)

Fysikaliska egenskaper tillhandahålls som allmänna riktlinjer. Det är slutanvändarna ansvar att se till att ovan nämnda produkter är kompatibla med den avsedda användningen och att produkterna är i överensstämmelse med alla tillämpliga krav för användning. Användaren står för hela risken för användning.

Packningar i listade och spårbara material

Saniflex erbjuder ett brett program av packningar för klämfästkopplingar typ Tri-Clamp®. Materialen är FDA listade och möter USP klass VI för användning vid läkemedels och livsmedelstillverkning. Packningarna tillverkas med batchspårbarhet. Vi kan även erbjuda individuellt lasergraverat lot-nummer på varje packning för full spårbarhet. Certifikat medföljer leverans om så önskas.

saniflex ab

Packningar till klämflänskopplingar (TC) FDA listade och USP klass VI testade material

DB0899
110907

Packningar i listade och spårbara material

Saniflex erbjuder ett brett program av packningar för klämflänskopplingar typ Tri-Clamp®.

Materialen är FDA listade och möter USP klass VI för användning vid läkemedels och livsmedelstillverkning. Packningarna tillverkas med batchspårbarhet. Vi erbjuder dessutom individuellt lasergraverat lot-nummer på varje packning för full spårbarhet. Certifikat medföljer leverans om så önskas.



Platinahärdad Silikon , klar som standard

Silikonpackningar som är tillverkade i platinahärdad silikon vilket ger låg extraktion och hög ytfinhet. Används vid höga krav på renhet. Användningstemperatur -65 - 254°C. Kan autoklaveras och ångsteriliserar. Begränsad kemisk tålighet.

EPDM , svart som standard

EPDM är ett material med god kemisk beständighet till ett fördelaktigt pris. Tål de flesta syror och baser samt aceton men ej lösningsmedel. Användningstemperatur -30 - 126°C. Kan autoklaveras och ångsteriliserar.

Viton, svart som standard

Har god kemisk beständighet och tål hög temperatur under lång tid. Tål de flesta syror, baser, oljeprodukter och lösningsmedel, dock ej Aceton. Användningstemperatur -28 - 193°C. Kan autoklaveras och ångsteriliserar.

PTFE, solid eller med kapslad EPDM- eller Vitonkärna

PTFE har överlägsen kemisk inerthet och temperaturtålighet men tyvärr dålig flexibilitet, och deformeras vid hoptryckning (kallflytning). För att komma runt detta problem "kuperterar" man en kärna av EPDM eller VITON med PTFE. Arbetstemperatur -212 - 204°C. Temperatur för kapslad packning begränsas till materialet i kärnan. Kan autoklaveras och ångsteriliserar.

PolyFlex , PTFE bundet med EPDM, Viton eller Silikon

Ett tunt membran i PTFE etsas fast till EPDM, Viton eller Silikon. Materialen är fullständigt bundna till varandra och ger en mycket ren och kemiskt inert packning. Elasticiteten är mycket god och packningen skjuvas inte sönder mot flänsen eller vidhäftar. Temperaturtålighet som EPDM, Viton eller Silikon(beroende vilken kärna som väljs) och kemisk tålighet som PTFE

PolySteel , blandning av PTFE och rostfritt stål

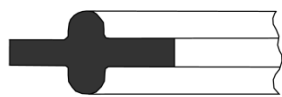
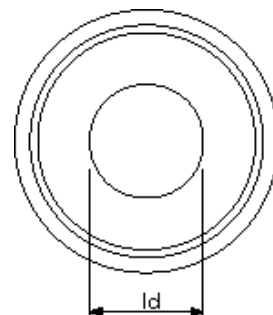
Blandning av PTFE och syrafast stål. Idealisk för ånga och heta medier då den låga temperaturutvidgningen gör att packningen håller formen och tätar även vid stora temperaturvariationer. Ingen vidhäftning. Kan autoklaveras och ångsteriliserar. Användningstemperatur -223 - 274°C.

Buna-N, svart eller vit

Buna-N används främst för industriella applikationer och är ej godkänt för kontakt med läkemedel eller livsmedel. Lågt pris. Tål ej syror. Användningstemperatur -53 - 98°C.

Olika rörstandarder - Samma fläns med olika innerdiameter

Då det förekommer en mängd olika rörstandarder bör man kontrollera innerdiametern på flänsen före beställning, för att undvika fickor eller utstickande kanter. (ASME, SMS, DIN och ISO skiljer sig t.ex. ganska mycket i innerdiameter på vissa dimensioner.) Kontakta oss om du är osäker.



Utan fläns



Med fläns

Saniflex TC packningar / Artikelnummer och dimensioner (ASME BPE)

Rördim nom (tum)	Packningsdimension		Platinahärdad silikon		EPDM	
	Id (mm)	Yd (mm)	Utan fläns	Med fläns	Utan fläns	Med fläns
1/4"	4,2	25,0	450 350	-	450 100	-
1/2"	10,2	25,0	450 351	-	450 101	-
3/4"	16,2	25,0	450 352	-	450 102	-
1"	22,1	50,5	450 353	450 165	450 103	450 115
1 1/2"	35,3	50,5	450 354	450 166	450 104	450 116
2"	47,8	64,0	450 355	450 167	450 105	450 117
2 1/2"	60,5	77,4	450 356	450 168	450 106	450 118
3"	73,1	90,9	450 357	450 169	450 107	450 119
4"	97,7	118,7	450 358	450 170	450 108	450 120
5"	135,9	155,0	450 359	450 171	450 109	450 121
6"	147,2	167,0	450 360	450 172	450 110	450 122

För andra dimensioner, material eller färgade packningar, kontakta Saniflex AB.

Rördim nom (tum)	Packningsdimension		Buna N (svart)		PTFE-kuverterad		PTFE (solid)
	Id (mm)	Yd (mm)	Utan fläns	Med fläns	EPDM-kärna	Vitonkärna	Utan fläns
1/4"	4,2	25,0	450 000				450 250
1/2"	10,2	25,0	450 001		450 460	450 470	450 251
3/4"	16,2	25,0	450 002		450 461	450 471	450 252
1"	22,1	50,5	450 003	450 015	450 462	450 472	450 253
1 1/2"	35,3	50,5	450 004	450 016	450 463	450 473	450 254
2"	47,8	64,0	450 005	450 017	450 464	450 474	450 255
2 1/2"	60,5	77,4	450 006	450 018	450 465	450 475	450 256
3"	73,1	90,9	450 007	450 019	450 466	450 476	450 257
4"	97,7	118,7	450 008	450 020	450 467	450 477	450 258
5"	135,9	155,0	450 009	450 021	450 468	450 478	450 259
6"	147,2	167,0	450 010	450 022	450 469	450 479	450 260

För andra dimensioner, material eller färgade packningar, kontakta Saniflex AB.

Saniflex TC packningar / Artikelnummer och dimensioner (ASME BPE)

Rördim nom (tum)	Packningsdimension		Viton		PolyFlex		PolySteel
	Id (mm)	Yd (mm)	Utan fläns	Med fläns	EPDM-kärna	Vitonkärna	Utan fläns
1/4"	4,2	25,0	450 300				450 400
1/2"	10,2	25,0	450 301		450 450	450 460	450 401
3/4"	16,2	25,0	450 302		450 451	450 461	450 402
1"	22,1	50,5	450 303	450315	450 452	450 462	450 403
1 1/2"	35,3	50,5	450 304	450 316	450 453	450 463	450 404
2"	47,8	64,0	450 305	450 317	450 454	450 464	450 405
2 1/2"	60,5	77,4	450 306	450 318	450 455	450 465	450 406
3"	73,1	90,9	450 307	450 319	450 456	450 466	450 407
4"	97,7	118,7	450 308	450 320	450 457	450 467	450 408
5"	135,9	155,0	450 309	450 321			450 409
6"	147,2	167,0	450 310	450 322			450 410

För andra dimensioner, material eller färgade packningar, kontakta Saniflex AB.

För specialpackningar, o-ringar eller andra typer av packningar, kontakta Saniflex eller se separata datablad.



Platinahärdade silikonpackningar

Klämflänskopplingar (TC) för kritisk produktion

Platinahärdad silikon är ur renhetssynpunkt det bästa materialet för kritiska applikationer inom läkemedelstillverkning, bioteknik, renvatten, forskning och livsmedelsindustri. Packningarna finns även med silar, strypbrickor, ingjuten stödplatta (för vacuum) och prov-/mätuttag.

Renhet, rivtålighet och formstabilitet

Materialet har inga fyllmedel, mjukgörare eller släppmedel och möter FDA 21CFR 177.2600 samt USP Class VI. Extraktionen är minimal och den fina ytan gör att absorptionen är mindre än för andra typer av silikongummi. Materialet har full spårbarhet och levereras med batch-certifikat. Packningarna är pressgjutna och har därför betydligt högre rivtålighet och formstabilitet än formsprutade packningar.

Klämflänspackningar (TC)

Finns i 2 utföranden: Med eller utan läpp.

½" Mini-TC upp till 6". Vi har även SMS, DIN och ISO dimensioner

Levereras som standard i kartong men kan även beställas satsvis i "Criti-Clean" autoklavpåsar.



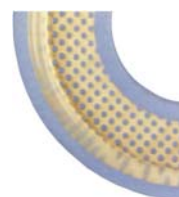
Lasergraverade packningar för full spårbarhet

Saniflex erbjuder lasergraverade packningar för klämflänskopplingar typ Tri-Clamp®. Den permanenta märkningen ger full spårbarhet avseende lot och batchnummer. Lasergraveringen ger full läsbarhet under hela packningens livslängd och ersätter färgkodad märkning. Detta innebär att man har full kontroll på vilket material packningen består av och hur länge den varit i drift.



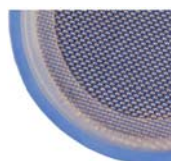
"HPV" Packningar för högt tryck och vacuum

HPV packningen har en ingjuten perforerad plåt som hindrar materialet att röra sig även vid höga tryck och i vacuumapplikationer. HPV förebygger effektivt problem med läckage orsakat av krypande packningar.



Packningar med ingjuten sil eller strypbricka

Utnyttja en vanlig skarv i systemet till att skydda känsliga komponenter eller göra en strypning. Silarna finns som standard i syrafast stål från 50µm upp till 2mm maskvidd. Strypbrickorna finns med eller utan märktagg. Håldimension och hållplacering enl. kundspecifikation.



Sil



Strypbricka

SmartGasket – Packningar med mät-/provuttag

Med en hålförsedd lite tjockare packning och en specialklämma kan klämflänsförbandet även bli ett mät- eller provuttag. SmartGasket är idealisk för valideringar, tillfälliga mätningar eller provtagningar. Tillbehör som provtagningsrör, temperatursensorer, handgivare mm. finns i programmet.



Packning med 1-4 prov- / mätuttag



Packning med hållare för sporprovrensning

Lasergraverade TC-packningar

Silikon, EPDM, VITON, PolySteel, PolyFlex och PTFE

Saniflex erbjuder lasergraverade packningar för klämflänskopplingar typ Tri-Clamp®. Den permanenta märkningen ger full spårbarhet avseende lot och batchnummer. Lasergraveringen ger full läsbarhet under hela packningens livslängd och ersätter färgkodad märkning. Detta innebär att man har full kontroll på vilket material packningen består av och hur länge den varit i drift.

Materialen är FDA listade och möter USP Klass VI för användning vid läkemedels och livsmedelstillverkning. Certifikat medföljer leverans om så önskas.

Platinahärdad silikon, klar, vit eller röd

Låg extraktion och hög ytfinhet för applikationer med höga krav på renhet.

Temperatur -70 - 260°C.

Kan autoklaveras och ångsteriliseras.

Begränsad kemisk tålighet.

EPDM (EPR), svart eller vit

God kemisk beständighet till ett fördelaktigt pris.

Tål de flesta syror och baser samt aceton men ej lösningsmedel. Temperatur -30 - 140°C. Kan autoklaveras och ångsteriliseras.

VITON, svart eller vit

God kemisk och termisk beständighet. Tål de flesta syror, baser, oljeprodukter och lösningsmedel, dock ej aceton. Temperatur -40 - 205°C. Kan autoklaveras och ångsteriliseras.



PTFE, solid i blå eller vit

PTFE har överlägsen kemisk inerthet och temperaturlåghet men tyvärr dålig flexibilitet, och deformeras vid hoptryckning (kallflytning). Temperatur -70 - 230°C. Kan autoklaveras och ångsteriliseras.

PolyFlex

Ett tunt membran i PTFE etsas på en elastomer i EPDM eller VITON. De bägge materialen är fullständigt bundna till varandra och ger en mycket ren och kemiskt inert packning. Elasticiteten är mycket god och packningen skjivas inte sönder mot flänsen eller vidhäftar. Temperaturlåghet som EPDM och kemisk tålighet som PTFE. 100 SIP-cykler garanteras.

PolySteel

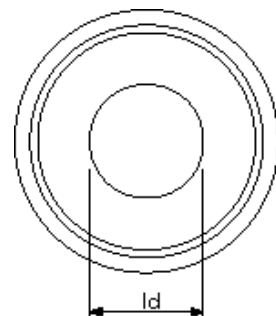
Blandning av PTFE och syrafast stål. Idealisk för ånga och heta medier då den låga temperaturutvidgningen gör att packningen håller formen och tätar även vid stora temperaturvariationer. Ingen vidhäftning. Kan autoklaveras och ångsteriliseras.

Dimensioner

Våra lasergraverade TC-packningar finns i dimension från ½" till 4" enligt tabell nedan.

Kan även erhållas enligt SMS, DIN och ISO

Storlek ASME-BPE (tum)	Rördimension ID (mm)	Anslutning	Flänsyttermått (mm)
½"	9,4	Mini-TC	25,0
¾"	15,7	Mini-TC	25,0
1"	22,1	1" TC	50,4
1½"	34,8	1 ½" TC	50,4
2"	47,5	2" TC	63,9
2 ½"	60,2	2 ½" TC	77,4
3"	72,9	3" TC	90,9
4"	97,4	4" TC	119,1



Saniflex PolyFlex klämflänspackningar

Mjuk och elastisk TC packning i PTFE/EPDM

PolyFlex packningens vätskeberörande yta i PTFE är kemiskt bunden till en elastisk EPDM polymer. Materialen är fullständigt bundna till varandra och kan inte separeras vilket ger extrem renhet, god kemisk resistens samt mycket god flexibilitet.

Eftersom ytskiktet i PTFE kapslar in elastomeren, elimineras risken för sprickbildning och partikelsläpp. Dessutom sväller eller krymper inte PolyFlex vilket garanterar en tät koppling.



- Lätt att få bort – Fastnar inte på flänsar etc.
- Skjuvas inte sönder vid komprimering
- Förbättrar kemiska tåligheten
- Kallflyter inte – mindre permanent deformation
- Klarar upp till 100 ångsteriliseringar – garanterat !

Alla ingående material möter kraven för användning i kontakt med läkemedel och livsmedel.

USP Class VI
Cytotoxicity Testing
FDA 21 CFR 177.2600
USDA Standards
3-A Standards
ADI (Animal Derivated Free)

Benämningar och dimensioner

Benämning	Storlek ASME-BPE (tum)	Rördimension ID (mm)	Anslutning	Flänsyttermått (mm)
42 MP-GRE-TF-050	1/2"	9,4	Mini-TC	25,0
42 MP-GRE-TF-075	3/4"	15,7	Mini-TC	25,0
40 MP-GRE-TF-100	1"	22,1	1" TC	50,4
40 MP-GRE-TF-150	1 1/2"	34,8	1 1/2" TC	50,4
40 MP-GRE-TF-200	2"	47,5	2" TC	63,9
40 MP-GRE-TF-250	2 1/2"	60,2	2 1/2" TC	77,4
40 MP-GRE-TF-300	3"	72,9	3" TC	90,9
40 MP-GRE-TF-400	4"	97,4	4" TC	119,1

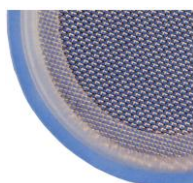
Exempel på övriga packningar i vårt sortiment

Lasermärkta klämflänspackningar (DB0140)

Stort sortiment av packningar i FDA listat och USP klass VI testade material t ex silikon, EPDM, fluorgummi, PTFE mm.

Id 1/2" till 4"

Levereras även med lasergraverade lot-nummer för full spårbarhet



Packningar med silnät (DB0073)

Skyddar systemkomponenter från partiklar och säkrar slutprodukten från synliga partiklar. Finns i ett flertal packningsmaterial med nät i syrafast stål.

Saniflex PolySteel klämflänspackningar

Temperaturtålig TC packning i sintrat stål/PTFE

DB0903
090422

PolySteel packning där 316L (rostfritt stål) och PTFE fluorpolymer har sintrats ihop till en flexibel packning. Idealisk för heta oljor, ångledningar och andra applikationer med höga temperaturer och temperaturskillnader etc.

- Mycket låg värmeutvidgning – förhindrar permanent deformation – inget läckage
- Mycket god kemisk tålighet
- Tål ånga
- Kallflyter inte



Alla ingående material möter kraven för användning i kontakt med läkemedel och livsmedel.

USP Class VI
Cytotoxicity Testing
FDA 21 CFR 177.2600
USDA Standards
3-A Standards
ADI (Animal Derivated Free)

Benämningar och dimensioner

Benämning	Storlek ASME-BPE (tum)	Rördimension ID (mm)	Anslutning	Flänsyttermått (mm)
42 MP-GTS-G-050	1/2"	9,4	Mini-TC	25,0
42 MP-GTS-G-075	3/4"	15,7	Mini-TC	25,0
40 MP-GTS-G-100	1"	22,1	1" TC	50,4
40 MP-GTS-G-150	1 1/2"	34,8	1 1/2" TC	50,4
40 MP-GTS-G-200	2"	47,5	2" TC	63,9
40 MP-GTS-G-250	2 1/2"	60,2	2 1/2" TC	77,4
40 MP-GTS-G-300	3"	72,9	3" TC	90,9
40 MP-GTS-G-400	4"	97,4	4" TC	119,1
40 MP-GTS-G-400	6"	146,9	6" TC	170,1
40 MP-GTS-G-400	8"	197,7	8" TC	220,9

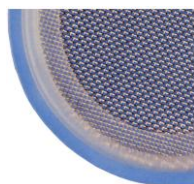
Exempel på övriga packningar i vårt sortiment

Lasermärkta klämflänspackningar (DB0140)

Stort sortiment av packningar i FDA listat och USP klass VI testade Material t ex silikon, EPDM, VITON, PTFE mm.

Id 3mm – 12"

Levereras även med lasergraverade lot-nummer för full spårbarhet



Packningar med silnät (DB0073)

Skyddar systemkomponenter från partiklar och säkrar slutprodukten från synliga partiklar. Finns i ett flertal packningsmaterial med nät i syrafast stål.

Saniflex klämflänspackningar med inbyggd strypbricka

DB0905
090422

Saniflex TC klämflänspackningar med inbyggd stryp-/blindbricka är ett enkelt sätt att blinda av eller strypa flödet i en rörledning. Levereras med eller utan hål samt med "tagg" som på ett enkelt sätt visar placeringen av strypbrickan.

Strypbrickorna finns även i excentriskt självdränerande utförande. Detta förhindrar uppkomsten av s.k "ded legs" samtidigt som det bibehåller ett jämt flöde.

Alla ingående material är FDA listade och möter USP klass VI, USDA samt 3A för användning vid läkemedels- och livsmedeltillverkning. Levereras med certifikat



Packningsmaterial och max. temperatur:

Platinahärdad silikon	260°C
EPDM	140°C
VITON	205°C
PTFE	230°C

Brickmaterial:

SS 316L syrafast stål. (även elektroplering)
PTFE (för PTFE strypbricka)

Stryphål:

Diameter och läge specificeras vid beställning

Dimensioner:

1/2" till 4" (Se tabell nedan)

Tagg:

Packningarna kan levereras med en "tagg" för märkning av hålstorlek.

Observera! Packning med "tagg" måste monteras med specialklämma.

Benämningar och dimensioner (Blindbrickor utan hål)

Packningar med syrafast stålbricka

* E=Elektroplerad bricka ♣ TAB= Märkningstagg

Rördimension nom (tum)	Flänsdimension		Platinahärdad silikon	EPDM	Viton
	ld (mm)	Yd (mm)			
1/2"	9,5	25	A80RX-PX050*♣	A80MP-E050*♣	A80MP-SFY050*♣
3/4"	15,9	25	A80RX-PX075*♣	A80MP-E075*♣	A80MP-SFY075*♣
1"	22,1	50,5	A80RX-PX100*♣	A80MP-E100*♣	A80MP-SFY100*♣
1 1/2"	34,8	50,5	A80RX-PX150*♣	A80MP-E150*♣	A80MP-SFY150*♣
2"	47,5	63,5	A80RX-PX200*♣	A80MP-E200*♣	A80MP-SFY200*♣
2 1/2"	60,2	77,4	A80RX-PX250*♣	A80MP-E250*♣	A80MP-SFY250*♣
3"	72,9	90,9	A80RX-PX300*♣	A80MP-E300*♣	A80MP-SFY300*♣
4"	97,4	106,0	A80RX-PX400*♣	A80MP-E400*♣	A80MP-SFY400*♣

Packningar i solid Teflon

Klämmor för bricka med tagg

Rördimension nom (tum)	Flänsdimension		Solid Teflon (Ingen stålbricka)	Rördim nom (tum)	Fläns Yd (mm)	Benämning
	ld (mm)	Yd (mm)				
1/2"	9,5	25	A80MP-G050	1/2"	25	CL-TAB-ORI-075
3/4"	15,9	25	A80MP-G075	3/4"	25	CL-TAB-ORI-075
1"	22,1	50,5	A80MP-G100	1"	50,5	CL-TAB-ORI-100
1 1/2"	34,8	50,5	A80MP-G150	1 1/2"	50,5	CL-TAB-ORI-100
2"	47,5	63,5	A80MP-G200	2"	63,5	CL-TAB-ORI-200
2 1/2"	60,2	77,4	A80MP-G250	2 1/2"	77,4	CL-TAB-ORI-250
3"	72,9	90,9	A80MP-G300	3"	90,9	CL-TAB-ORI-300
4"	97,4	106,0	A80MP-G400	4"	106,0	CL-TAB-ORI-400

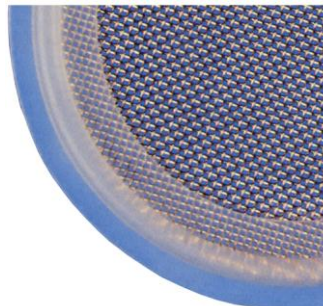
Saniflex klämflänspackningar med inbyggd sil

DB0712
050324

Saniflex packningar med inbyggd sil skyddar processkomponenter som pumpar, ventiler och flödesmätare från partiklar och säkrar samtidigt renheten i slutprodukten.

Alla ingående material möter kraven för användning i kontakt med läkemedel och livsmedel.

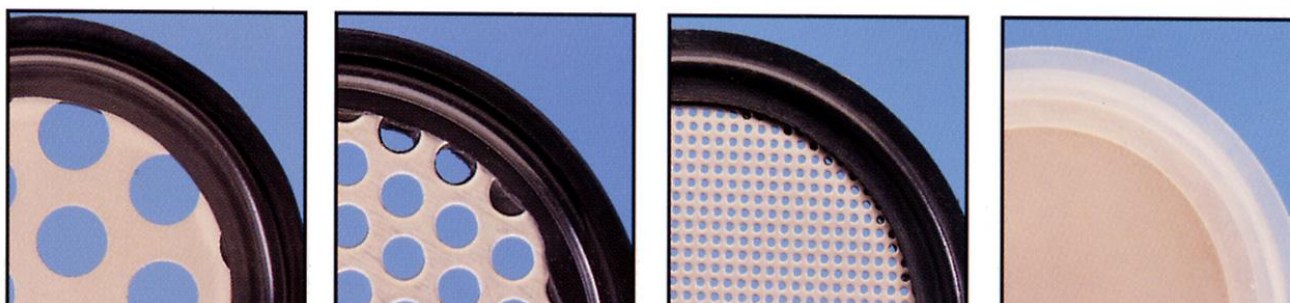
USP Class VI
Cytotoxicity Testing
FDA 21 CFR 177.2600
USDA Standards
3-A Standards
ADI (Animal Derivated Free)



Packningsmaterial: Platinahärdad silikon, EPDM, PTFE eller Viton
Silmaterial: SS 316L (standard), Hastelloy tillverkas mot beställning
Finns även med sil i polypropen och PTFE

Max temp: Silikon 150°C
EPDM 140°C
Viton 200°C

Maskvidd: 20 mikron till 4 mesh
Dimensioner: Se tabell nedan



Benämningar och dimensioner

Rördimension ASME-BPE (tum)	Flänsdimension		Platinahärdad silikon	EPDM	Viton
	Id (mm)	Yd (mm)			
1/2"	9,5	25	42RXPXS050/*♣	42MPES050/*♣	42MPVS050/*♣
3/4"	15,9	25	42RXPXS075/*♣	42MPES075/*♣	42MPVS075/*♣
1"	22,1	50,5	40RXPXS100/*♣	40MPES100/*♣	40MPVS100/*♣
1 1/2"	34,8	50,5	40RXPXS150/*♣	40MPES150/*♣	40MPVS150/*♣
2"	47,5	63,5	40RXPXS200/*♣	40MPES200/*♣	40MPVS200/*♣
2 1/2"	60,2	77,4	40RXPXS250/*♣	40MPES250/*♣	40MPVS250/*♣
3"	72,9	90,9	40RXPXS300/*♣	40MPES300/*♣	40MPVS300/*♣

* Maskvidd std: 100 = 100 mesh (ca 150µm) ♣ Silmaterial SS=SS316L
60 = 60 mesh (ca 250µm) H=Hastelloy
40 = 40 mesh (ca 400µm)
10 = 10 mesh (ca 2mm) OBS endast 1" och större.

Finns i maskvidder från 200 mesh (ca 70µm) till 6 mesh (3,3 mm). Kontakta Saniflex AB för information.

Saniflex "Gauge Guard" packningar för membranmanometrar

Saniflex TC klämlänspackningar med inbyggt membran skyddar känsliga membran till bl.a. mätinstrument från skador utan att påverka dess prestanda. "Gauge Guard"-packningen består av en standard TC-packning med ett mycket tunt "membran" som isolerar instrumentet från t.ex varm lut, saltbuffertar eller andra aggressiva kemikalier. Detta är ett effektivt och kostnadseffektivt hjälpmedel för att under lång tid säkerställa dina instruments mätnoggrannhet.

Alla ingående material är FDA listade och möter USP klass VI, USDA, ADI samt 3A för användning vid läkemedels- och livsmedeltillverkning. Levereras med certifikat.



Egenskaper:

- Skyddar instrument från lut och saltlösningar
- Påverkar inte mätinstrumentets noggrannhet
- Förlänger instrumentets livslängd
- Passar de flesta instrument på marknaden

Sortiment:

- VITON – membrantjocklek 0,25 mm
- Plat.härdad silikon – membrantjocklek 0,25 mm
- EPDM - membrantjocklek 0,25 mm
- PolySteel - membrantjocklek 0,12 mm

Dimensioner:

½" till 2" (Se tabell nedan)

Rördimension nom (tum)	Flänsdimension		Platinahärdad silikon	EPDM	VITON	PolySteel
	Id (mm)	Yd (mm)				
½"	9,5	25	42GGIPX050	42GGIE050	42GGISFY050	42GGITSG050
¾"	15,9	25	42GGIPX075	42GGIE075	42GGISFY075	42GGITSG075
1"	22,1	50,5	40GGIPX100	40GGIE100	40GGISFY100	40GGITSG100
1½"	34,8	50,5	40GGIPX150	40GGIE150	40GGISFY150	40GGITSG150
2"	47,5	63,5	40GGIPX200	40GGIE200	40GGISFY200	40GGITSG200

Exempel på övriga packningar i vårt sortiment

Lasermärkta klämlänspackningar (DB0140)

Stort sortiment av packningar i FDA listat och USP klass VI testade material t ex silikon, EPDM, VITON, PTFE mm.

Id 3mm – 12"

Levereras även med lasergraverade lot-nummer för full spårbarhet



Smart Gasket

Packningen med mät och provuttag

Smart Gasket gör en vanlig TC-koppling till ett mät- och provuttag

Vid tex validering av ett system finns behov att kunna mäta temperaturen vid olika punkter eller kanske ta ut prover. Smart Gasket löser det hela utan att några särskilda provuttag behöver monteras. Ingen svetsning, inga "dead-legs" och enkelt att koppla in. Temporärt eller permanent - välj själv. Packningen och klämman kan återanvändas på andra positioner eller andra system. Sätt in Smart Gasket packningen i en vanlig klämflänskoppling (Typ Tri-Clover®) och montera ihop kopplingen med den speciella Smart Gasket klämman.

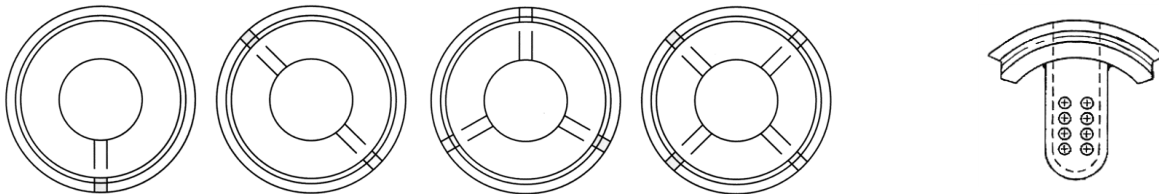
Två packningsmaterial – möter FDA och USP klass VI

- Platinahärdad Silikon
- EPDM

Batchcertifikat för materialet levereras med packningen om så önskas.

Många utföranden för att klara varje behov

Välj mellan ett, två, tre eller fyra uttag i samma packning, den speciella packningen för sporprovsremсор eller en kombination med sporprov och ett uttag.



Silikonpackning med 4 uttag och exempel på sensor och provuttag



Sporprovtagningsspackning i silikon. Finns även i kombination med ett prov-/mätuttag

Dimensioner

Smart Gasket finns för följande rördimensioner: 1/2", 3/4", 1", 1½", 2" och 3"
1/2" och 3/4" är av typ Mini-TC. Mer information på sid 2.

Håldiametern på uttagen är avpassad för mätsonder med en diameter på ca 2,4 mm.

Tillbehör och mätutrustning

I Smart Gasket programmet finns provtagningsrör, ventiler, pluggar, temperatursensorer, termoelement och givare. Se sid 2 för mer information

Packningar och klämmor med mät-/provuttag

Rördim	Rör Id (mm)	TC storlek	Antal uttag	Benämning silikon	Benämning EPDM	Benämning klämma
1/2"	9,5	Mini	1	G-TH-050-S	G-TH-050-E	CL-TH-050
3/4"	15,9	Mini	1	G-TH-075-S	G-TH-075-E	CL-TH-075
1"	22,1	1"	1	G-TH-100-S	G-TH-100-E	CL-TH-100
1 1/2"	34,5	1 1/2"	1	G-TH-150-S	G-TH-150-E	CL-TH-150
2"	47,1	2"	1	G-TH-200-S	G-TH-200-E	CL-TH-200
3"	72,5	3"	1	G-TH-300-S	G-TH-300-E	CL-TH-300
1/2"	9,5	Mini	2	G-TH-050-S-2	G-TH-050-E-2	CL-TH-050-2
3/4"	15,9	Mini	2	G-TH-075-S-2	G-TH-075-E-2	CL-TH-075-2
1"	22,1	1"	2	G-TH-100-S-2	G-TH-100-E-2	CL-TH-100-2
1 1/2"	34,5	1 1/2"	2	G-TH-150-S-2	G-TH-150-E-2	CL-TH-150-2
2"	47,1	2"	2	G-TH-200-S-2	G-TH-200-E-2	CL-TH-200-2
3"	72,5	3"	2	G-TH-300-S-2	G-TH-300-E-2	CL-TH-300-2
1/2"	9,5	Mini	3	G-TH-050-S-3	G-TH-050-E-3	CL-TH-050-3
3/4"	15,9	Mini	3	G-TH-075-S-3	G-TH-075-E-3	CL-TH-075-3
1"	22,1	1"	3	G-TH-100-S-3	G-TH-100-E-3	CL-TH-100-3
1 1/2"	34,5	1 1/2"	3	G-TH-150-S-3	G-TH-150-E-3	CL-TH-150-3
2"	47,1	2"	3	G-TH-200-S-3	G-TH-200-E-3	CL-TH-200-3
3"	72,5	3"	3	G-TH-300-S-3	G-TH-300-E-3	CL-TH-300-3
1/2"	9,5	Mini	4	G-TH-050-S-4	G-TH-050-E-4	CL-TH-050-4
3/4"	15,9	Mini	4	G-TH-075-S-4	G-TH-075-E-4	CL-TH-075-4
1"	22,1	1"	4	G-TH-100-S-4	G-TH-100-E-4	CL-TH-100-4
1 1/2"	34,5	1 1/2"	4	G-TH-150-S-4	G-TH-150-E-4	CL-TH-150-4
2"	47,1	2"	4	G-TH-200-S-4	G-TH-200-E-4	CL-TH-200-4
3"	72,5	3"	4	G-TH-300-S-4	G-TH-300-E-4	CL-TH-300-4

Packningar och klämmor med sporprovuttag

Rördim	Id (mm)	TC storlek	Antal uttag	Benämning silikon	Benämning EPDM	Benämning klämma
1 1/2"	34,5	1 1/2"	1	G-ST-150-S	G-ST-150-E	CL-ST-150
2"	47,1	2"	1	G-ST-200-S	G-ST-200-E	CL-ST-200
3"	72,5	3"	1	G-ST-300-S	G-ST-300-E	CL-ST-300

Packningar och klämmor med sporprov- och provuttag

Rördim	Id (mm)	TC storlek	Antal uttag	Benämning silikon	Benämning EPDM	Benämning klämma
1 1/2"	34,5	1 1/2"	1+1	G-STTH-150-S	G-STTH-150-E	CL-STTH-150
2"	47,1	2"	1+1	G-STTH-200-S	G-STTH-200-E	CL-STTH-200
3"	72,5	3"	1+1	G-STTH-300-S	G-STTH-300-E	CL-STTH-300

Tillbehör

Typ	Benämning
Digital Tempgivare, handmodell -90 till 400°C, batteridrivna	ACC-7001H
Temperaturprobe, Koppar-Konstantan, kort	ACC-K-199A-S
Temperaturprobe, Koppar-Konstantan, lång	ACC-K-199A-L
Temperaturprobe, teflonbelagd, kort	ACC-T-199A-S
Temperaturprobe, teflonbelagd, lång	ACC-T-199A-L
Termowire, Kaptan, 3 m lång	ACC-KV-10
Termowire, Teflonbelagd, 3 m lång	ACC-T1V-10
Förlängningskabel till temperaturprobe 0,9 1,8 eller 3,7 meter	ACC-EXT-* (*=längd i ft: 3, 6 alt 12)
Provtagningsrör Längd 38mm, 1,8mm Id, Luer koppling	ACC-T202
Ventil till provtagningsrör Luer koppling	ACC-T202B
Plugg för uttag	ACC-T202A

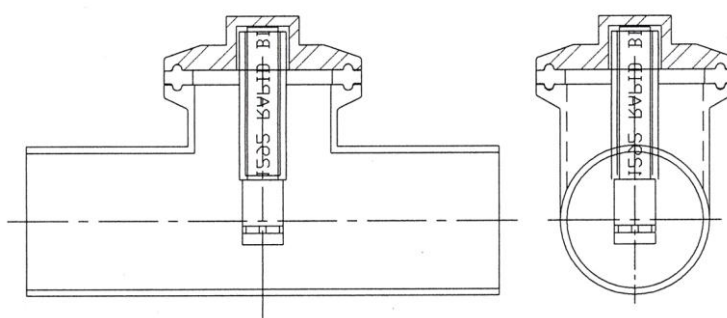


Saniflex Bio-indikatorhållare

Klämflänspackning för bio-indikator

DB0674
031031

Hållaren för bio-indikatorer kan användas i en helt vanlig TC klämflänsanslutning. Den är tjockare än en standardpackning för att ge extra styrka varför en särskild klämma behövs vid montering. Hållaren gör så att bio-indikatorampullen hålls på plats och hamnar centralt mitt i processröret. Detta ger ett säkrare och bättre repeterbart resultat under valideringsarbetet. Packningen för bio-indikatorn, som är tillverkad i platinahärdad silikon av läkemedelskvalitet, kan också utrustas med ett sidohål för tex temperaturprobe. Materialet möter FDA, USP klass VI och levereras med batchcertifikat för full spårbarhet.



Dimension	TC anslutning	Benämning	Artikelnummer
3/4"	3/4" mini-TC (25 mm)	GBISP075	41304
1"	1" TC (50,5mm)	GBISP100	41312
1 1/2"	1 1/2" TC (50,5 mm)	GBISP150	41312

1 1/2" bio-indikatorhållare monterad i ett rostfritt T-stycke

Övriga specialpackningar för validering. (för mer information se datablad DB0074)

Smart Gasket

Smart Gasket är en packning med mät/provuttag avsedd för valideringsarbete. 1 till 4 uttag per packning ger möjlighet till fler mätningar samtidigt. Passar i vanliga TC klämflänsar.



Spor Trap Gasket

Samma grundidé som Smart Gasket men med provuttag för sporrensor. Finns även i kombination med ett mät/provuttag. Passar i vanliga TC klämflänsar.



Teflonkapslade O-ringar och CamLock packningar

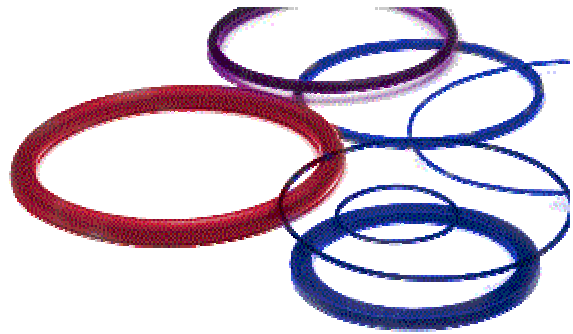
DB0591
010419

Teflon är kemiskt inert mot nästan alla kemikalier och lösningsmedel. Materialet har även låg friktion, lättrenjord avstötande yta och minimal extraktion. Eftersom teflon inte är elastiskt (utan kallflyter och deformerar) är det dock i solid form inte särskilt bra för packningar. Genom att kapsla en kärna av silikon, EPDM eller Viton med Teflon, kombinerar man teflonets och elastomerens egenskaper till ett utmärkt packningsmaterial.

Klarar höga temperaturer

Som standard används FEP-Teflon.
Temperaturområde -60 till 205°C.

För högre temperaturer (max 260°C) används PFA-Teflon med silikon- eller Vitonkärna. PFA har även högre mekanisk hållfasthet, utmattnings- och nötningstålighet än FEP.



Stort urval av O-ringar

30 olika profiltjocklekar från 1,6mm upp till 31,8mm och mängder av alternativa diametrar. Rund, ihålig rund, kvadratisk och rektangulär profil.

CamLock packningar med FEP kapsling

Från 1/2" upp till 6" med 0,5mm FEP kapsling
Silikon- alt. Vitonkärna.



Kärnmaterial Silikon, 70 Shore A

Ihålig silikon, 70 Shore A
Fluoroelastomer (Viton), 75 Shore A
EPDM, 70 Shore A

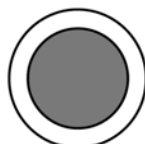
Kapsling

0,25-1,1mm tjocklek beroende på dimension, CamLock alltid 0,5mm tjocklek
FEP (Fluorinated ethylene propylene) Teflon -60 till 205°C
PFA (Perfluoroalkoxy copolymer) Teflon -60 till 260°C

Storlekar

Min Id 13mm (1/2") vid små tjocklekar
Max Id 6,1m (20ft)
Mer än 30 profiltjocklekar från 1,6mm upp till 31,8mm

Profiler



Rund, solid



Rund, ihålig
(endast silikon)



Kvadrat



Rektangulär