

# Rörkopplingar

## Svetshylsor för ASME BPE-rör

# saniflex ab

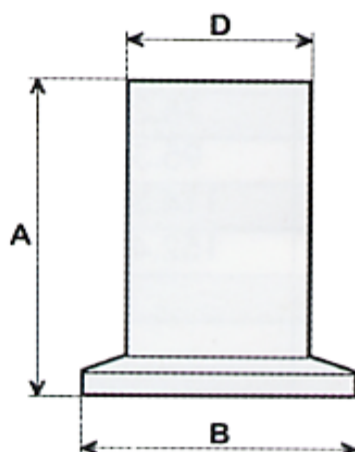
Artikel	Svetshylsor med TC anslutning
Sida	
Varugrupp	600

### Svetshylsor med TC anslutning

Produktgrupp	Rörkopplingar
Benämning	Svetshylsor med TC anslutning
Rörstandard	ASME BPE-1997
Material	Syrafast stål AISI 316L
Tillverknings- & ytbeskaffenhet	Mediaberörda ytor: Slipade och polerade Ra <0,5 mikrometer Utvändiga ytor: Slipade och polerade Ra <0,9 mikrometer
Hygienklass	H087, H089
Märkning	Material- och heatnummer
Certifiering	Materialcertifikat enl. EN 10204-3.1B
Övrigt	Elektropolerade ytor Ra <0,4 mikrometer (på begäran) Kundanpassad märkning

Dimensioner avseende svetshylsor för ASME BPE-rör  
Klämflänsanslutning typ TC

Storlek tum	D mm	t mm	Di mm	A mm	B mm	Benämning
1/2"	12,70	1,65	9,40	44,45	25,40	BPE11-0500W
3/4"	19,05	1,65	15,75	44,45	25,40	BPE11-0750W
1"	25,40	1,65	22,10	44,45	50,50	BPE10-1000W
1½"	38,10	1,65	34,80	44,45	50,50	BPE10-1500W
2"	50,80	1,65	47,50	57,15	63,50	BPE10-2000W
2½"	63,50	1,65	60,20	57,15	77,50	BPE10-2500W
3"	76,20	1,65	72,90	57,15	90,90	BPE10-3000W
4"	101,60	2,11	97,38	57,15	118,70	BPE10-4000W



Dok.nummer	Utgåva	Giltig från	Ägare	Granskad	Godkänd	Anm./ändring
TS0737	041117	041117	TM	ML	TM	TM 040713