

# Saniflex fks-, fka-141/fws-, fwa-141

## Flödesvakter och flödesmätare

DB0817  
060712

Saniflex flödesvakter övervakar effektivt flödet i rörsystem, funktionen av pumpar, filter och kylslingar. Kan även med fördel användas för kontroll av läckage och torrkorning. Sensorn mäter flödes hastigheten och utifrån dessa data beräknas flödet i liter/minut.

Två mätmetoder finns tillgängliga, dels ultraljuds Doppler princip och dels kalorimetrisk mätteknik.

Sensortyperna är mekanisk och elektriskt helt utbytesbara.



### Kalorimetrisk sensor fks-, fka-141:

- Idealisk för vattenlösningar och/eller partikelfria medier
- Inbyggd sensorskydd, slår av vid temp > 100°C
- Responstid 5 sek
- Mätområde -20°C till +100°C
- Oberoende av flödesriktning
- Binär eller analog utsignal
- Kalorimetrisk princip med pulserande uppvärmning
- CIP/SIP upp till 140°C

Passar till:

- Ultrarent vatten
- Juice
- Mjök
- Öl
- CIP-media

Passar inte till:

- Oljor eller oljehaltiga medier
- Gaser



### Ultraljudssensor fws-, fwa-141:

- Kan användas för medier med en turbiditet på 1 NTU och partikeldiameter på >50µm
- Påverkas inte av varierande temperatur eller konduktivitet
- Extremt kort responstid, <1 sek
- Mätområde -20°C till +140°C
- Binär eller analog utsignal
- Doppler princip med riktat ultraljud
- CIP/SIP upp till 140°C

Passar till:

- Dricksvatten
- Juice
- Mjök
- Emulsioner
- CIP-media

Passar inte till:

- Öl och Coca-Cola
- Gaser
- Vatten efter UF-filtrering



### Inbyggnadsadapterer CLEANadapt

- Adaptor fri från packningar och o-ringar
- Hygienisk och tät "metall-mot-metall" eller "metall-mot-PEEK" anslutning
- Kostnadseffektiv installation
- Adaptorer till Varivent, BioControl, APV och TC
- Elektropolerat syrafast stål som tillval
- Levereras med materialcertifikat enl. 3.1.B



EMS-132



AMC-132

### Övriga tillbehör

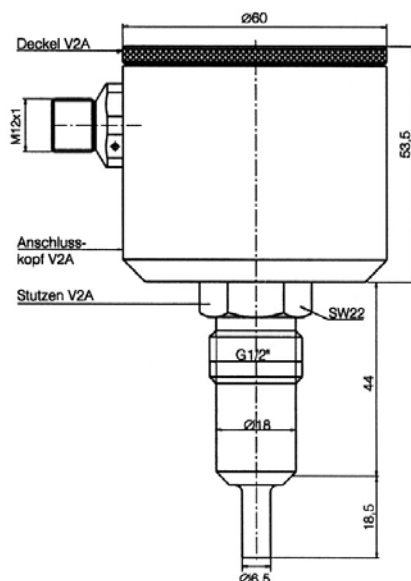
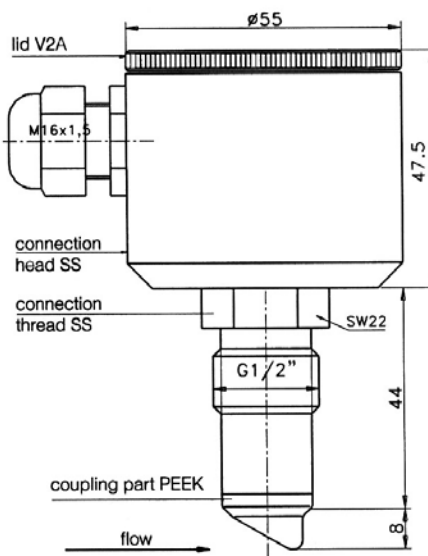
- Integrerad indikator modul i sensorns lock
- Elektrisk anslutning med M12 plug-in (std för fks-, fka-141)
- Simulatorer och kalibreringsinstrument

### Dimensioner och övriga data

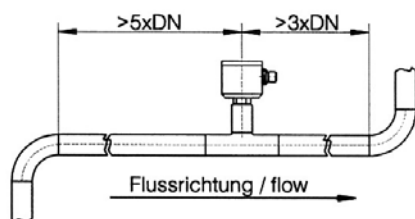
- Dimensioner och orderkoder, se baksidan
- För mer information hänvisar vi till tekniskt specifikation för fks-, fka-141/fws-, fwa-141



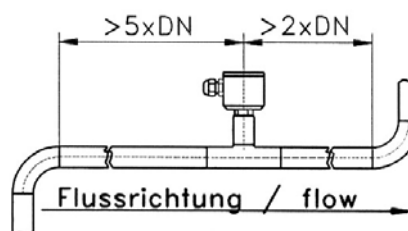
EHG

**Tekniska specifikationer:****Dimensioner:****Kalorimetrisk sensor fks-, fka-141:****Ultraljudssensor fws-, fwa-141:****Installation fks-, fka-141:**

Röret där sensorn är monterad ska vara helt fylld med vätska.  
Därför rekommenderar vi installation i ett stigande rörsystem.  
Sensor är oberoende av flödesriktningen.  
Notera: Rörlängd före sensor 5x rördiametern  
Rörlängd efter sensorn 3x rördiametern

**Installation fws-, fwa-141:**

Röret där sensorn är monterad ska vara helt fylld med vätska.  
Därför rekommenderar vi installation i ett stigande rörsystem.  
Beroende av mätprincipen måste sensorns kabelanslutning vid installation peka mot flödesriktningen.  
Notera: Rörlängd före sensor 5x rördiametern  
Rörlängd efter sensorn 2x rördiametern

**Orderkod fks-, fka-141:**

Typ	Anslutning	Lock med display
fks-141	G1/2"	utan *
fka-141	G1/2"	sf

**Orderkod fwks-, fwa-141:**

Typ	Anslutning	Indikator	Högtemperatur	Elektrisk ansl.
fws-141	G1/2"	utan *		
fwa-141	G1/2"	kf (fönster i lock) azm** (indikatormodul)	standard * (100°C) h (140°C)	PG* M12