

# Saniflex ilm-2/ilm-3

## Induktiva konduktivitetsgivare

DB0820  
060720

Saniflex konduktivitetsgivare har en kompakt och hygienisk design och är särskilt lämpade för fassetparation av varierande media inom livs- och läkemedelsindustrin. Den induktiva mätprincipen ger snabb indikering även vid låga flödes hastigheter och marginellt skiftande konduktivitet.

Givarna har aktiv temperaturkompensering och är okänsliga för polarisation, vidhäftning eller partiklar. Detta medför säker och repeterbar separation av en vätskefas från en annan t.ex mellan rent vatten och CIP-media.



Ilm-2 och ilm-3 finns med ett stort antal alternativa anslutningar.

- Kompakt hygienisk design, helt i rostfritt stål med isolator i PEEK
- För medier med konduktivitet 0-1000mS/cm
- Extremt noggrann – även vid låg konduktivitet och flöde
- Induktiv mätprincip – slitagetålig sensor i PEEK
- 14 mätområden med 4 externa switchar
- Justerbar, aktiv temperaturkompensering
- Enkel och snabb kalibrering
- Klarar CIP/SIP 140°C
- IP69K skyddad
- 4-20mA analog utsignal



### Inbyggnadsadapterer CLEANadapt

- Adaptor fri från packningar och o-ringar
- Hygienisk och tät "metall-mot-PEEK" anslutning
- Kostnadseffektiv installation
- Adaptorer till Varivent, BioControl, APV och TC
- Elektropolerat syrafast stål som tillval
- Levereras med materialcertifikat enl. 3.1.B



ilm-3  
med CLEANadapt EHG



EMZ-352

### Övriga tillbehör

- Finns med förlängd sensor för större rördiametrar
- LCD display för konduktivitet och temperatur
- M12 elektrisk anslutning
- Simulatorer och kalibreringsinstrument

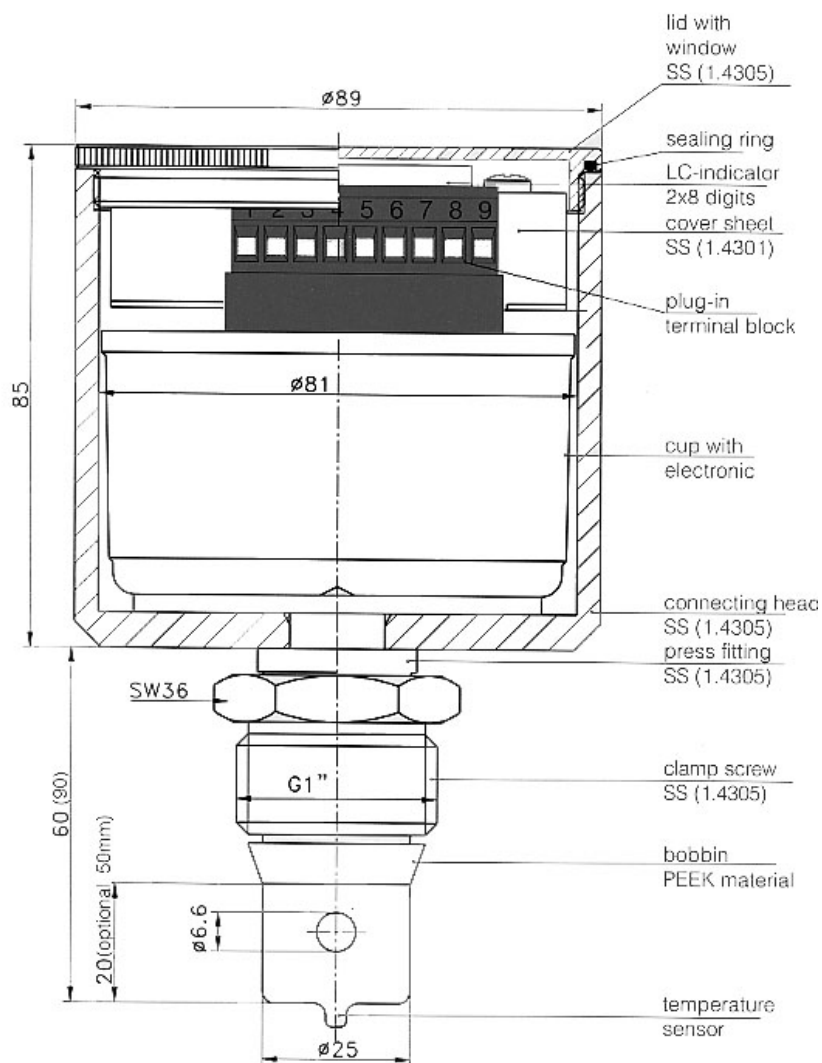


AMC-352

### Dimensioner och övriga data

- Dimensioner och orderkoder, se baksidan
- För mer information hänvisar vi till tekniskt specifikation för ilm-2 och ilm-3

## Tekniska specifikationer ilm-2 / ilm-3



### Orderkod:

Typ	Anslutning	Ytfinhet	Sensornlängd	Elektrisk ansl.
ilm-2	G 1"	p (Ra<0,8µm)	L20 (20 mm)*	PG*
ilm-3	G 1"		L50 (50 mm)	M12

\* Standard, behöver ej anges