

Saniflex "SMART TRAKR™-T" för temperaturregistrering vid en vanlig TC-koppling

DB1043
200825

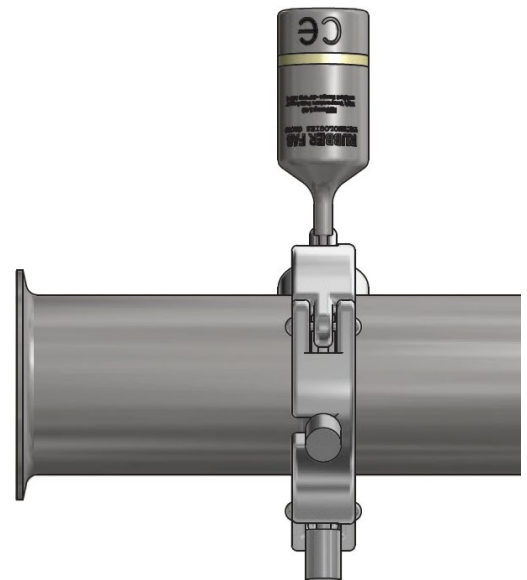
"SMART TRAKR™-T" är en miniatyr, batteridrivna, fristående, precisionstemperaturinspelare. Den allt-i-ett kompakta, bärbara, lättanvända enheten kan mäta och spela in upp till 21 845 mätningar per kanal. Lagringsmediet är ett solid state-minne, vilket ger maximal datasäkerhet även om batteriet laddas ur. FTU-sensorn drabbas inte av kylproblemen i termoelementet eller av fel vid höga och låga temperaturer hos termistorn. Enheten kan startas och stoppas direkt från din dator och den lilla storleken gör att den passar nästan var som helst. "SMART TRAKR™-T" gör datainsamling snabbt och enkelt. Anslut det bara till en tom COM- eller USB-port och vår användarvänliga programvara gör resten.



"Smart Gasket®" värde bevisas när man validerar sterilitet i ett farmaceutiskt system med hög renhet. En standard TC anslutning som använder "Smart Gasket®" termoelementspackning kan erhåller den kritiska termiska mappningsinformation som behövs under validering och i kombination med "SMART TRAKR™-T" ger dataöverföring i realtid!

"SMART TRAKR™-T" packnings fördelar och

- N.I.S.T. Spårbar
- Drift i realtid
- Låg kostnad
- Programmerbar starttid
- Återanvändbar
- Miniatyrstorlek
- Användarvänlig
- CE-kompatibel



Användningsområden/applikationer

- Precision Temperatur Inspelning
- Biofarmaceutiskt
- Mat
- Mejeri
- Dryck

Data-logg program

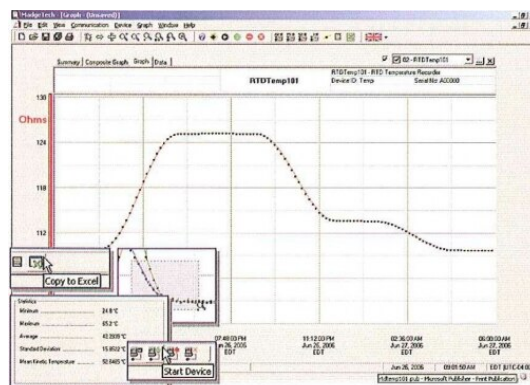
Programvara visar temperaturdata i en lättanvänd graf. Det Windows®-baserade mjukvarupaketet låter användaren enkelt samla in, visa och analysera data. En mängd kraftfulla verktyg gör att du kan undersöka, exportera och skriva ut professionella data med bara ett musklick.

Programvarufunktioner

- Flera grafer: Samtidigt analyserar data från flera enheter eller distributioner; växla enkelt till en enda dataserie
- Grafisk markör: Ett klick visar avläsningar efter tid, värde, parameter eller provnummer
- Datatabell: Gå direkt till tabell vy för detaljerade datum, tider, värden och kommentarer
- Skalningsalternativ: Autoskalningsfunktionen passar data på skärmen eller låter användaren ange sina egna värden manuellt
- Formateringsalternativ: Ändra färger, linjestilar, plottningsalternativ, visa eller dölja kanaler snabbt
- Statistik: Beräkna medelvärden, min, max, standardavvikelse och medel kinetisk temperatur med en knapptryckning

saniflex ab

- Exportera data: Exportera data i en mängd vanliga format, eller byt till Excel® med ett enda klick
- Kalibrering: Beräkna och lagra kalibreringsparametrar automatiskt
- Loggkonfiguration: Enkel installation och start av dataloggar med omedelbar eller försenad start, föredragen samplingsfrekvens och enhets-ID
- Kommunikation: Ställer automatiskt in kommunikationsport eller låter användaren välja konfiguration



Tekniska specifikationer

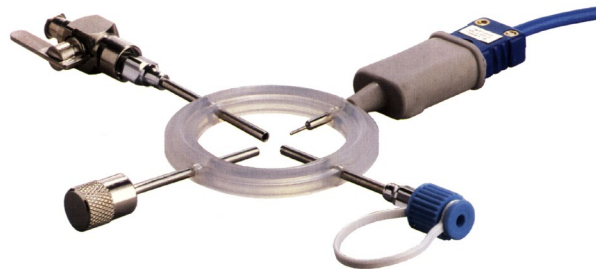
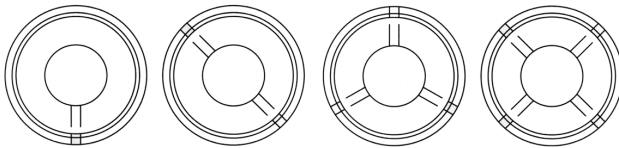
Temperatur**	
Mätområde:	-200 to +850°C
Upplösning:	0.01°C
Kalibrerad noggrannhet**:	±0.05°C (-200 till +260°C) ±0.3°C (+260 till +850°C)
Resistans	
Nominell intervall:	0 till 5000Ω
Upplösning:	0.001Ω
Kalibrerad noggrannhet**:	±0.015Ω (0 to +200Ω) ±0.015Ω + 0.015% av mätning (200 to 400°C)
Fortsättning på specifikationer	
Ingångskoppling Connection:	Avtagbar skruvplint; 2,3 eller 4 trådsgränssnitt
Temperatureffekt på span:	<25ppm/°C typiskt
Temperatureffekt på Offset:	-40 till +80°C<10ppm kumulativ över
Startlägen:	Programvara programmerbar med omedelbar start eller förinställd start upp till sex månader i förväg
Inspelning i realtid:	Kan användas med PC för att övervaka/spela in data i realtid
Minne:	21,845 avläsningar
Läshastighet:	1 avläsning varannan sekund till 1 var 12: e timme
Kalibrering:	Digital kalibrering via programvara
Kalibreringsdatum:	Inspelas automatiskt inom enheten
Batterytyp:	3,6V litiumbatteri ingår, utbytbar av användaren
Batteri livslängd:	Typiskt 1 år (1 minuters läshastighet vid 25°C)
Datumformat:	Datum och tid °C, °F, K, °R, ohm
Tidsnoggrannhet:	± 1 minut / månad (vid 20°C, när RS232-port inte används)
Datorgränssnitt:	PC seriell eller USB, (gränssnittskabel krävs); 2400 baud
programvara:	Windows® 95/98/ME/NT/2000/XP baserad programvara
Driftsmiljö:	-40 till + 80 ° C, 0 till 95% RH, icke-kondenserande
Dimensioner:	1.4" x 2.5" x 0.6" (36 mm x 64 mm x 16 mm)
vikt:	1.0 oz (28 g)
Godkännanden:	CE

"Smart Gasket" har bevisat att ge ett stort värde vid validering av sterilitet i farmaceutiska högrena system. Smart Gasket packningen ger den kritiska värmekartningsinformation som behövs under valideringsprocessen. De kan mäta vätskor i ditt processystem med hjälp av en peristaltisk pump eller dra ut prov genom vår lockspärrventil eller spruta. Smart Gasket kräver en speciellt utformad termoelementsklämma, men kan enkelt installeras i alla vanliga sanitära tri-klämmor. Använd sedan gärna även våra "Spore Trap" packning för att säkert hålla spårprovrensor.

Finns i följande material Platina härdad Silikon, EPDM och Viton som möter FDA och USP klass VI, 3A och är fri från animaliska produkter. Batch certifikat för materialet levereras med packningen om så önskas.

"Smart Gasket®" packnings fördelar och egenskaper

- Använd tillfälligt eller permanent utan anpassade termofickor eller dyra anpassade tillbehör
- Lätt att expandera till flera systemplatser
- Sanitär utan "dead-legs"
- Enkel installation
- 1, 2, 3 och 4 interna portar tillgängliga
- Återanvändbar
- Finns från ½" upp till 4" anslutning



Silikonpackning med 4 uttag och exempel på sensor och provuttag

Vi har också ett brett sortiment av Standard packningar i ISO, DIN och ASME BPE std.

Alla i listade och spårbara material, Saniflex erbjuder ett brett program av packningar för klämfläns kopplingar typ Tri-Clamp®. Materialen är FDA listade och möter USP klass VI för användning vid Bioteknik, läkemedels och livsmedelstillverkning. Packningarna tillverkas med batchspårbarhet. Vi erbjuder dessutom individuellt lasergraverat lot-nummer på varje packning för full spårbarhet. Certifikat medföljer leverans om så önskas.

Vi kan bl.a. erbjuda packningar i följande material:

Platinahärdad silikon	EPDM	Viton	PTFE
Tuf-Steel (316L/PTFE)	PTFE Enveloped	Tuf-Flex	Gylon Bio-Pro
Gylon Bio-Pro Plus	Kalrez		

Förutom "Smart Gasket" packningar kan vi erbjuda specialpackningar med sil eller med inbyggd membran som skyddar känsliga sensormembraner till bl.a. mätinstrument från skador utan att påverka dess prestanda eller strypbrickor med inbyggd 316L strypbricka (blindbricka).

För frågor eller ytterligare information kontakta Saniflex AB, 08-400 260 60 eller saniflex.se@saniflex.se

