

Packningar till klämflänskopplingar (TC) ASME-BPE, FDA listade och USP klass VI testade material

Packningar i listade och spårbara material

Saniflex erbjuder ett brett program av packningar för klämflänskopplingar typ Tri-Clamp®.

Materialen är FDA listade och möter USP klass VI för användning vid läkemedels och livsmedelstillverkning. Packningarna tillverkas med batchspårbarhet. Vi erbjuder dessutom individuellt lasergraverat lot-nummer på varje packning för full spårbarhet. Certifikat medföljer leverans om så önskas.



Platinahärdad Silikon, klar som standard

Silikonpackningar som är tillverkade i platinahärdad silikon vilket ger låg extraktion och hög ytfinhet. Används vid höga krav på renhet. Användningstemperatur -40 till +230°C. Kan autoklaveras och ångsteriliseras.

EPDM, svart som standard

EPDM är ett material med god kemisk beständighet till ett fördelaktigt pris. Tål de flesta syror och baser samt aceton men ej lösningsmedel. Användningstemperatur -30 till +150°C. Kan autoklaveras och ångsteriliseras.

Viton, svart som standard (FKM)

Har god kemisk beständighet och tål hög temperatur under lång tid. Tål de flesta syror, baser, oljeprodukter och lösningsmedel, dock ej Aceton. Användningstemperatur -34 till +205°C. Kan autoklaveras och ångsteriliseras.

PTFE, Solid eller med kapslad EPDM- eller Vitonkärna

PTFE har överlägsen kemisk inerthet och temperaturtålighet men tyvärr dålig flexibilitet, och deformeras vid hoptryckning (kallflytning). För att komma runt detta problem "kuverterar" man en kärna av EPDM eller VITON med PTFE. Arbetstemperatur -73 till +260°C. Temperatur för kapslad packning begränsas till materialet i kärnan. Kan autoklaveras och ångsteriliseras.

Tuf-Steel, blandning av PTFE och rostfritt stål

Blandning av PTFE och syrafast stål. Idealisk för ånga och heta medier då den låga temperaturutvidgningen gör att packningen håller formen och tätar även vid stora temperaturvariationer. Ingen vidhäftning. Kan autoklaveras och ångsteriliseras. Användningstemperatur -198 till +288°C.

Tuf-Flex, kontaktyta av PTFE med kärna av EPDM

Ett tunt membran i PTFE etsas fast mot EPDM. De bägge materialen är fullständigt bundna till varandra och ger en mycket ren och kemiskt inert packning. Elasticiteten är mycket god och packningen skjuvas inte sönder mot flänsen eller vidhäftar. Temperaturtålighet som EPDM och kemisk tålighet som PTFE. Användningstemperatur -29 till +150°C. Kan autoklaveras och gsteriliseras.

GYLON BIO-PRO, Modifierad PTFE

GYLON BIO-PRO®-tätningar ger en säker lösning med sitt modifierade och omstrukturerade PTFE-material, förformat och stress kontrollerat. Det är dimensionellt stabilt och motstår inträngning. Hög motståndskraft mot de flesta kemikalier och temperaturcykler. Användningstemperatur -268 till +260°C. Kan autoklaveras och ångsteriliserar.

GYLON BIO-PRO PLUS, Modifierad PTFE

GYLON® BIO-PRO PLUS™ levererar bäst i klass som prestanda över alla kritiska faktorer som kemisk kompatibilitet, tätningsförmåga, krypning, kallflytning och som möter Läkemedel- och Livsmedelkraven. Exceptionell kemisk och temperaturcykler kapacitet. Användningstemperatur -268 till +260°C. Kan autoklaveras och ångsteriliserar.

Kalrez®, perfluoroelastomer (FFKM)

Kalrez® LS390 ger enastående prestanda i aggressiva processmiljöer. Oavsett om det är motståndskraft mot syror, aminer, plasma, ultrarent avjoniserat vatten eller starka baser, genom att välja Kalrez®-produkten kan tätningsprestanda förbättras. Användningstemperatur upp till +220°C. Kan autoklaveras och ångsteriliserar.

Saniflex TC packningar och dimensioner utan Fläns

Rördim nom (tum)	Packningsdimension		Platinahärdad silikon		EPDM	
	ld (mm)	Yd (mm)	Klar	Vit	Svart	Vit
½"	10,2	22,0	42RXPX-050	42RXPX-W-050	42MPE-050	42MPE-W-050
¾"	16,2	22,0	42RXPX-075	42RXPX-W-075	42MPE-075	42MPE-W-075
1"	22,9	50,5	40RXPX-100	40RXPX-W-100	40MPE-100	40MPE-W-100
1½"	35,3	50,5	40RXPX-150	40RXPX-W-150	40MPE-150	40MPE-W-150
2"	47,8	64,0	40RXPX-200	40RXPX-W-200	40MPE-200	40MPE-W-200
2½"	60,5	77,5	40RXPX-250	40RXPX-W-250	40MPE-250	40MPE-W-250
3"	73,1	91,0	40RXPX-300	40RXPX-W-300	40MPE-300	40MPE-W-300
4"	97,7	119,0	40RXPX-400	40RXPX-W-400	40MPE-400	40MPE-W-400

Rördim nom (tum)	Packningsdimension		Viton (FKM)		PTFE	
	ld (mm)	Yd (mm)	Svart	Vit	Vit	Blå
½"	10,2	22,0	42MPSFY-050	42MPSFY-W-050	42MPG-050	42MPGC-050
¾"	16,2	22,0	42MPSFY-075	42MPSFY-W-075	42MPG-075	42MPGC-075
1"	22,9	50,5	42MPSFY-100	42MPSFY-W-100	40MPG-100	40MPGC-100
1½"	35,3	50,5	42MPSFY-150	42MPSFY-W-150	40MPG-150	40MPGC-150
2"	47,8	64,0	42MPSFY-200	42MPSFY-W-200	40MPG-200	40MPGC-200
2½"	60,5	77,5	42MPSFY-250	42MPSFY-W-250	40MPG-250	40MPGC-250
3"	73,1	91,0	42MPSFY-300	42MPSFY-W-300	40MPG-300	40MPGC-300
4"	97,7	119,0	42MPSFY-400	42MPSFY-W-400	40MPG-400	40MPGC-400

Rördim nom (tum)	Packningsdimension		Kuverterad PTFE		Tuf-Steel	Tuf-Flex
	Id (mm)	Yd (mm)	EPDM	Viton(FKM)	Grå	Svart / Blå
½"	10,2	22,0	A40MPGR-050-E	A40MPGR-050-V	42MPG-TS-050	42MPGR-TF-050-E
¾"	16,2	22,0	A40MPGR-075-E	A40MPGR-075-V	42MPG-TS-075	42MPGR-TF-075-E
1"	22,9	50,5	A40MPGR-100-E	A40MPGR-100-V	40MPG-TS-100	40MPGR-TF-100-E
1½"	35,3	50,5	A40MPGR-150-E	A40MPGR-150-V	40MPG-TS-150	40MPGR-TF-150-E
2"	47,8	64,0	A40MPGR-200-E	A40MPGR-200-V	40MPG-TS-200	40MPGR-TF-200-E
2½"	60,5	77,5	A40MPGR-250-E	A40MPGR-250-V	40MPG-TS-250	40MPGR-TF-250-E
3"	73,1	91,0	A40MPGR-300-E	A40MPGR-300-V	40MPG-TS-300	40MPGR-TF-300-E
4"	97,7	119,0	A40MPGR-400-E	A40MPGR-400-V	40MPG-TS-400	40MPGR-TF-400-E

GYLON BIO-PRO, BIO-PRO PLUS, Modifierad PTFE, KALREZ

Rördim nom (tum)	Packningsdimension		GYLON BIO-PRO	GYLON BIO-PRO PLUS	Kalrez
	Id (mm)	Yd (mm)	Blå	Vit	Grå
½"	10,2	22,0	42MP-BIO-PRO-050	42MP-BIO-PRO-PLUS-050	42MP-KZ-LS390-050
¾"	16,2	22,0	42MP-BIO-PRO-075	42MP-BIO-PRO-PLUS-075	42MP-KZ-LS390-075
1"	22,9	50,5	40MP-BIO-PRO-100	40MP-BIO-PRO-PLUS-100	40MP-KZ-LS390-100
1½"	35,3	50,5	40MP-BIO-PRO-150	40MP-BIO-PRO-PLUS-150	40MP-KZ-LS390-150
2"	47,8	64,0	40MP-BIO-PRO-200	40MP-BIO-PRO-PLUS-200	40MP-KZ-LS390-200
2½"	60,5	77,5	40MP-BIO-PRO-250	40MP-BIO-PRO-PLUS-250	40MP-KZ-LS390-250
3"	73,1	91,0	40MP-BIO-PRO-300	40MP-BIO-PRO-PLUS-300	40MP-KZ-LS390-300
4"	97,7	119,0	40MP-BIO-PRO-400	40MP-BIO-PRO-PLUS-400	40MP-KZ-LS390-400

För andra dimensioner, material eller färgade packningar, kontakta Saniflex AB.

Saniflex TC packningar och dimensioner med Fläns

Rördim nom (tum)	Packningsdimension		Platinahärdad silikon		EPDM	
	Id (mm)	Yd (mm)	Klar	Vit	Svart	Vit
1"	22,9	50,5	40RXPX-F-100	40RXPX-F-W-100	40MPFE-100	40MPFE-W-100
1½"	35,3	50,5	40RXPX-F-150	40RXPX-F-W-150	40MPFE-150	40MPFE-W-150
2"	47,8	64,0	40RXPX-F-200	40RXPX-F-W-200	40MPFE-200	40MPFE-W-200
2½"	60,5	77,5	40RXPX-F-250	40RXPX-F-W-250	40MPFE-250	40MPFE-W-250
3"	73,1	91,0	40RXPX-F-300	40RXPX-F-W-300	40MPFE-300	40MPFE-W-300
4"	97,7	119,0	40RXPX-F-400	40RXPX-F-W-400	40MPFE-400	40MPFE-W-400

Rördim nom (tum)	Packningsdimension		Viton (FKM)		Kuverterad PTFE	
	Id (mm)	Yd (mm)	Svart	Vit	EPDM	Viton(FKM)
1"	22,9	50,5	42MPFSFY-100	42MPFSFY-W-100	A40MPGR-F-100-E	A40MPGR-F-100-V
1½"	35,3	50,5	42MPFSFY-150	42MPFSFY-W-150	A40MPGR-F-150-E	A40MPGR-F-150-V
2"	47,8	64,0	42MPFSFY-200	42MPFSFY-W-200	A40MPGR-F-200-E	A40MPGR-F-200-V
2½"	60,5	77,5	42MPFSFY-250	42MPFSFY-W-250	A40MPGR-F-250-E	A40MPGR-F-250-V
3"	73,1	91,0	42MPFSFY-300	42MPFSFY-W-300	A40MPGR-F-300-E	A40MPGR-F-300-V
4"	97,7	119,0	42MPFSFY-400	42MPFSFY-W-400	A40MPGR-F-400-E	A40MPGR-F-400-V

Rördim nom (tum)	Packningsdimension		Tuf-Steel
	ld (mm)	Yd (mm)	Grå
1"	22,9	50,5	40MPG-TS-F-100
1½"	35,3	50,5	40MPG-TS-F-150
2"	47,8	64,0	40MPG-TS-F-200
2½"	60,5	77,5	40MPG-TS-F-250
3"	73,1	91,0	40MPG-TS-F-300
4"	97,7	119,0	40MPG-TS-F-400

För andra dimensioner, material eller färgade packningar, kontakta Saniflex AB.

Olika rörstandarder - Samma fläns men med olika innerdiameter

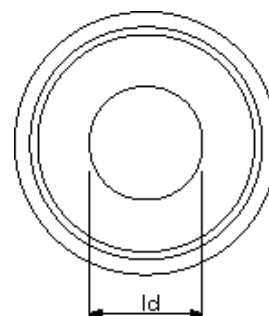
Då det förekommer en mängd olika rörstandarder bör man kontrollera innerdiametern på flänsen före beställning, för att undvika fickor eller utstickande kanter. (ASME, DIN och ISO skiljer sig t.ex. ganska mycket i innerdiameter på vissa dimensioner). Kontakta Saniflex om du är osäker.



Utan fläns



Med fläns



Standard



Kuverterad



Tuf-Flex



Tuf-Flex® packningar kan vridas men behåller sin form.



Tuf-Steel® Packningar kan vridas men behåller sin form.



GYLON BIO-PRO®



GYLON® BIO-PRO PLUS™