

# Saniflex "Tuf-Flex<sup>®</sup>" packning

## Mjuk och elastisk TC packning i PTFE/EPDM

DB0710  
200827

Tuf-Flex<sup>®</sup> packningens vätskeberörande yta i PTFE är kemiskt bunden till en elastisk EPDM polymer. Materialen är fullständigt bundna till varandra och kan inte separeras vilket ger extrem renhet, god kemisk resistens samt mycket god flexibilitet. Eftersom ytskiktet i PTFE kapslar in elastomeren, elimineras risken för sprickbildning och partikelsläpp. Dessutom sväller eller krymper inte Tuf-Flex vilket garanterar en tät koppling.

Tuf-Flex<sup>®</sup> är speciellt konstruerad för att uppfylla kritiska krav inom läkemedel, bioteknik, ultralätt vatten, WFI (vatten för injektion).

Eftersom dess elastomerkärna är skyddad av ett enhetligt lager av PTFE, kommer en Tuf-Flex sanitära packning inte att släppa ut extraerbara ämnen eller partiklar från EPDM. Med standard CIP-rengöring kommer Tuf-Flex sanitära packningar inte ge någon smak eller lukt.



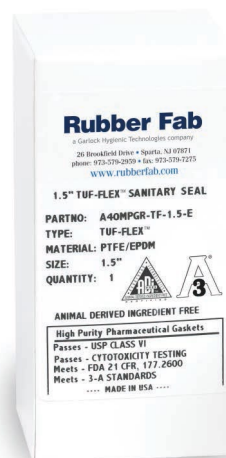
### Tuf-Flex<sup>®</sup> packnings fördelar och egenskaper

- Förenar flexibiliteten hos EPDM med PTFE: s utmärkta kemiska resistens
- Utmärkt renhet - inga extraerbara ämnen, TOC eller partiklar
- "Non-stick" yta, fastnar inte på fläns, återanvändbar
- Kallflytter eller deformeras inte
- Enastående livslängd
- Avger ingen smak, lukt eller korsförorenar
- Enkel att rengöra / hålla ren
- Upp till 500 ång-cykler (SIP)
- Temperaturområde: från -29°C till 150°C



### Tuf-Flex<sup>®</sup> packning uppfyller följande standarder

- US Pharmacopeia Class VI Certification
- Cytotoxicitetskriterier
- Titel 21 CFR 177.260 och Titel CFR 177.1550
- USDA och 3-A Sanitära Standarder
- CGMP, Nuvarande goda tillverkningsförfaranden
- Fri från Animalisk avledad ingrediensfri
- ASME-BPE, DIN och ISO-standarder
- Finns även i 150 # Ansi-Flex och IDF-Flex



**saniflex ab**

**Tuf-Flex® TC packningar utan fläns / ASME BPE / Artikelnr och dimensioner**

Saniflex Artikelnr	ASME BPE (std) Inch	Packningsdimension		Tuf-Flex Svart / Blå
		Id (mm)	Yd (mm)	
460450	½"	10,2	22,0	42MPGR-TS-050-E
460451	¾"	16,2	22,0	42MPGR-TS-075-E
460452	1"	22,9	50,5	40MPGR-TS-100-E
460453	1½"	35,3	50,5	40MPGR-TS-150-E
460454	2"	47,8	64,0	40MPGR-TS-200-E
460455	2½"	60,5	77,5	40MPGR-TS-250E
460456	3"	73,1	91,0	40MPGR-TS-300-E
460457	4"	97,7	119,0	40MPGR-TS-400-E
460459	6"	147,2	167,0	40MPGR-TS-600-E
460460	8"	198,0	217,4	40MPGR-TS-800-E
460461	10"	247,4	268,0	40MPGR-TS-1000-E
460462	12"	298,2	319,0	40MPGR-TS-1200-E

För andra dimensioner eller eventuella frågor, kontakta Saniflex 08-400 260 60 eller [saniflex@saniflex.se](mailto:saniflex@saniflex.se)

**Tuf-Flex® TC packningar utan fläns / DIN32676 / Artikelnr och dimensioner**

Saniflex Artikelnr	DIN32676	Packningsdimension		Tuf-Flex Svart / Blå
		Id (mm)	Yd (mm)	
462107	DN10	10,2	34,0	DIN32676-10-TF-E
462108	DN15	16,2	34,0	DIN32676-15-TF-E
462109	DN20	20,2	34,0	DIN32676-20-TF-E
462110	DN25	26,2	50,5	DIN32676-25-TF-E
462111	DN32	32,2	50,5	DIN32676-32-TF-E
462112	DN40	38,2	50,5	DIN32676-40-TF-E
462113	DN50	50,2	64,0	DIN32676-50-TF-E
462114	DN65	66,2	91,0	DIN32676-65-TF-E
462115	DN80	81,2	106,0	DIN32676-80-TF-E
462116	DN100	100,2	119,0	DIN32676-100-TF-E

För andra dimensioner eller eventuella frågor, kontakta Saniflex 08-400 260 60 eller [saniflex@saniflex.se](mailto:saniflex@saniflex.se)

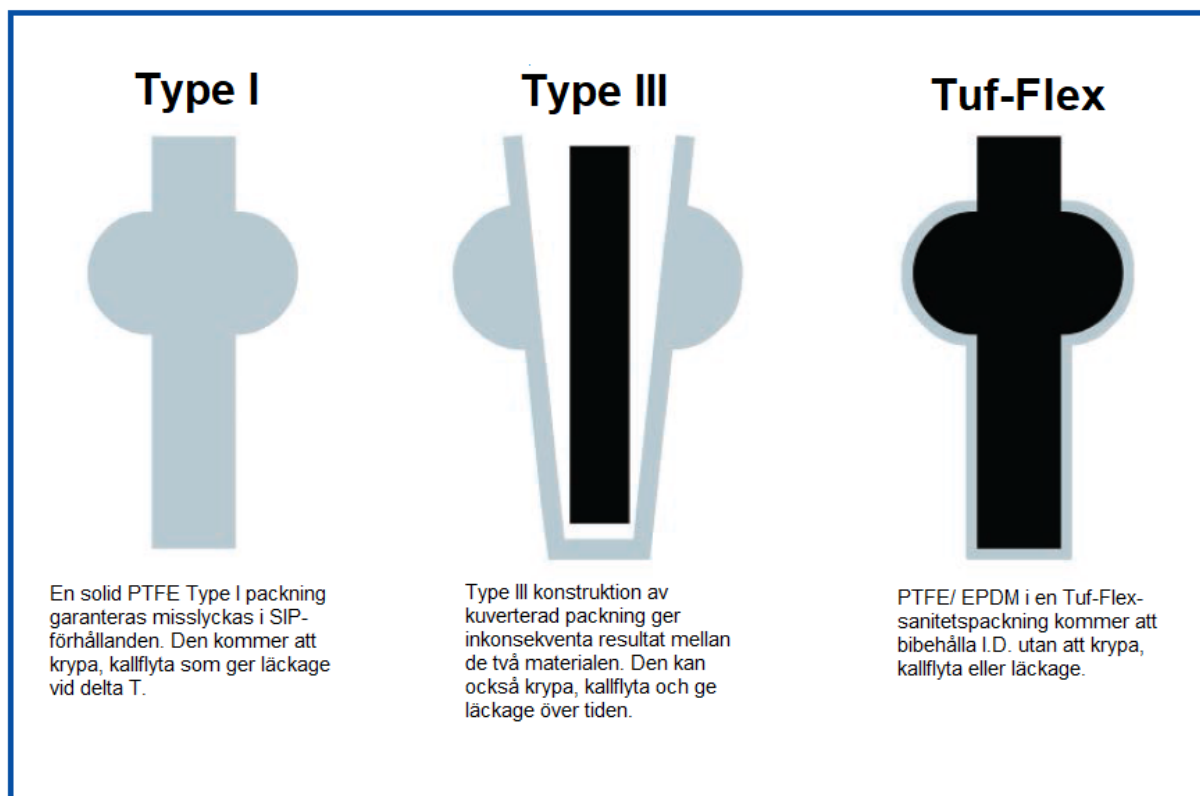


**saniflex ab**

**Tuf-Flex® TC packningar utan fläns / ISO1127 / Artikelnr och dimensioner**

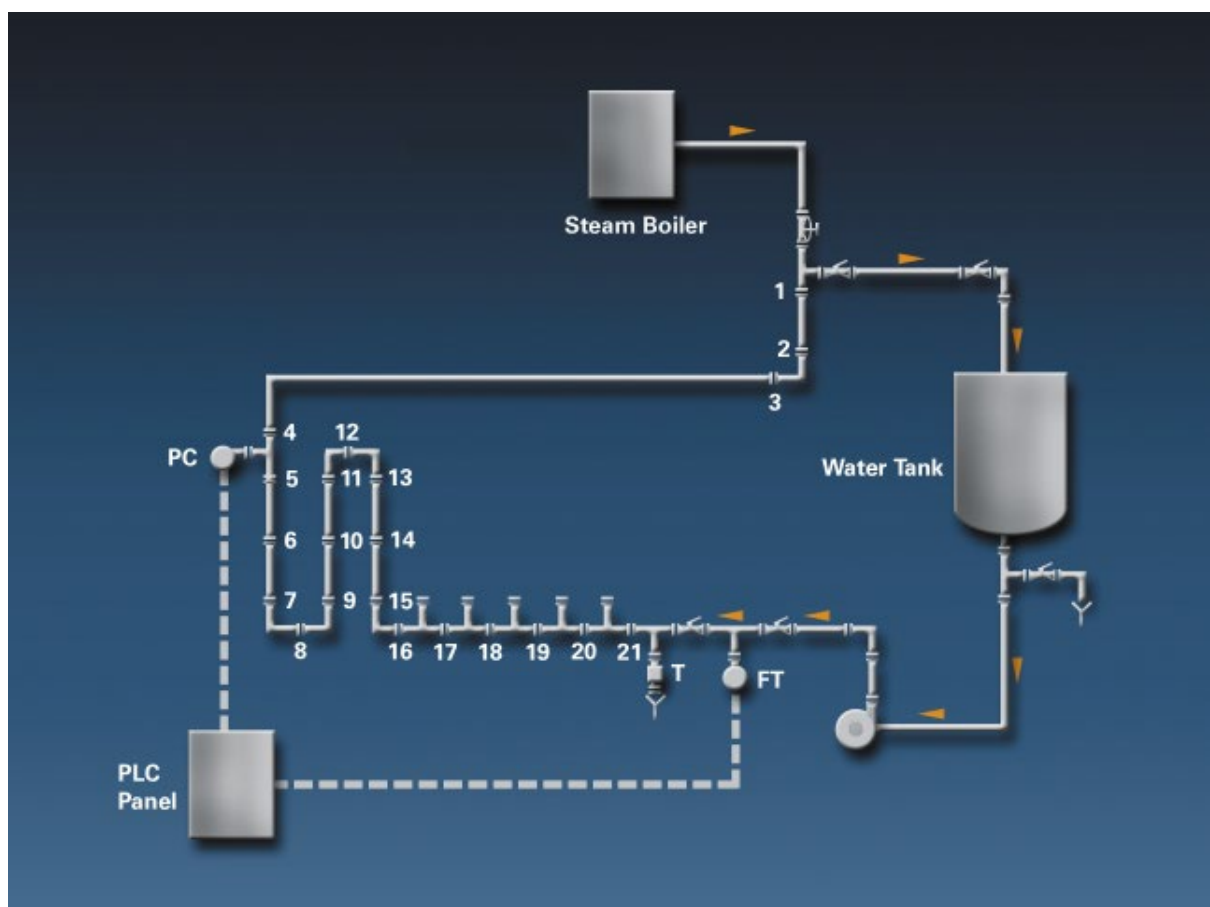
Saniflex Artikelnr	ISO1127	Packningsdimension		Tuf-Flex Svart / Blå
		Id (mm)	Yd (mm)	
462280	DN08	10,5	34,0	DIN1127/2852-08-TF-E
462281	DN10	14,2	34,0	DIN1127/2852-10-TF-E
462282	DN15	18,2	34,0	DIN1127/2852-15-TF-E
462283	DN15B	18,4	50,5	DIN1127/2852-15B-TF-E
462284	DN20	23,9	50,5	DIN1127/2852-20-TF-E
462285	DN25	29,9	50,5	DIN1127/2852-25-TF-E
462286	DN32	38,6	50,5	DIN1127/2852-32-TF-E
462287	DN32B	38,6	64,0	DIN1127/2852-32B-TF-E
462288	DN40	44,5	64,0	DIN1127/2852-40-TF-E
462289	DN50	56,5	77,5	DIN1127/2852-50-TF-E
462290	DN65	72,3	91,0	DIN1127/2852-65-TF-E
462291	DN80	85,1	106,0	DIN1127/2852-80-TF-E
462292	DN100	110,5	130,0	DIN1127/2852-100-TF-E

För andra dimensioner eller eventuella frågor, kontakta Saniflex 08-400 260 60 eller [saniflex@saniflex.se](mailto:saniflex@saniflex.se)



## Ångcykeldiagram

50 ångcykler, cirka 300 timmar, 90°C, DI-vatten, *Holland Applied Technologies*



### Livsstudie på Tuf-Flex Sanitära packningar

Produkt	Material	Durometer Före	Durometer Efter	I.D. Diameter Före	I.D. Diameter Efter
TUF-FLEX	PTFE	92	94	1.406	1.39
TUF-FLEX	EPDM	92	95	1.406	1.366

### Exempel på övriga packningar i vårt sortiment

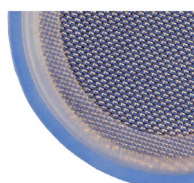
#### **Lasermärkta klämflänspackningar (DB0727)**

Stort sortiment av packningar i FDA listat och USP klass VI testade

Material t ex silikon, EPDM, fluorgummi, PTFE mm.

Id 3mm – 12"

Levereras även med lasergraverade lot-nummer för full spårbarhet



#### **Packningar med silnät (DB0712)**

Skyddar systemkomponenter från partiklar och säkrar slutprodukten från synliga partiklar. Finns i ett flertal packningsmaterial med nät i syrafast stål.