

ASME BPE T-Stycke med kort utstick och med kort utstick reducerande

ASME BPE är en standard för Farmaceutisk, bioteknisk och andra industrier med hygienkrav.

DB0932
140211

Rör i ASME BPE standard, i Syrafast AISI 316L stål.

Materialcertifikat enligt EN 10204-3.1B

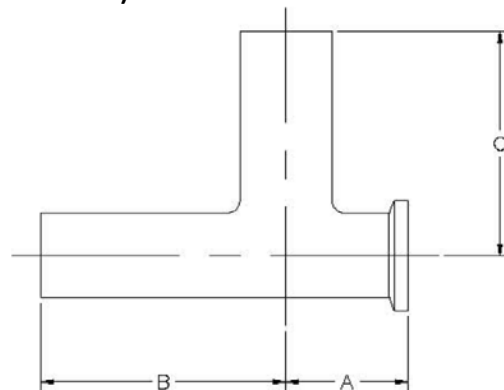
Ytfinhet enligt tabell nedan

T-stycke, Kort utstick(flödesriktn.) med 1xTC, TL7WMSW (BPE# DT-4.1.2-3)

Rör YD Tum	A Tum	B Tum	C Tum	Artikelnummer - *
1/2" ♦	7/8"	1-7/8"	1-7/8"	60377-*
3/4"	1"	2"	2"	60378-*
1" ♦	1-1/8"	2-1/8"	2-1/8"	60379-*
1-1/2" ♦	1-3/8"	2-3/8"	2-3/8"	60380-*
2"	1-5/8"	2-5/8"	2-5/8"	60381-*
2-1/2"	1-7/8"	3-1/8"	3-1/8"	60382-*
3" ♦	2-1/8"	3-7/8"	3-7/8"	60383-*
4" ♦	2-3/4"	4-1/8"	4-1/8"	60384-*
6" ♦	4-5/8"	5-5/8"	5-5/8"	60385-*

♦ = Möter ej mål i ASME BPE tabell DT-4.1.1

För 1" TC enligt A typ eller andra dimensioner, kontakta saniflex

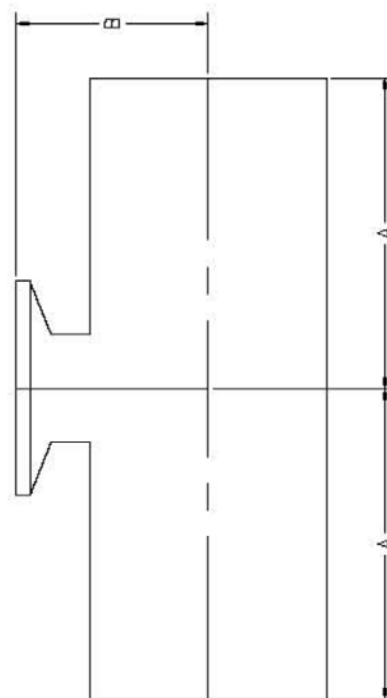


T-stycke, reducerande med kort utstick med 1xTC, TL7RWWMS (BPE# DT-4.1.2-7)

Rör YD Tum	A Tum	B Tum		Artikelnummer - *
3/4" x 1/2"	2"	1"		60395-*
1" x 1/2"	2-1/8"	1-1/8"		60396-*
1" x 3/4"	2-1/8"	1-1/8"		60397-*
1-1/2" x 1/2"	2-3/8"	1-3/8"		60398-*
1-1/2" x 3/4"	2-3/8"	1-3/8"		60399-*
1-1/2" x 1" ♦	2-3/8"	1-3/8"		60400-*
2" x 1/2"	2-7/8"	1-5/8"		60401-*
2" x 3/4"	2-7/8"	1-5/8"		60402-*
2" x 1"	2-7/8"	1-5/8"		60403-*
2" x 1-1/2"	2-7/8"	1-5/8"		60404-*
2-1/2" x 1/2"	3-1/8"	1-7/8"		60405-*
2-1/2" x 3/4"	3-1/8"	1-7/8"		60406-*
2-1/2" x 1"	3-1/8"	1-7/8"		60407-*
2-1/2" x 1 1/2"	3-1/8"	1-7/8"		60408-*
2-1/2" x 2"	3-1/8"	1-7/8"		60409-*
3" x 1/2"	3-3/8"	2-1/8"		60410-*
3" x 3/4"	3-3/8"	2-1/8"		60411-*
3" x 1"	3-3/8"	2-1/8"		60412-*
3" x 1-1/2"	3-3/8"	2-1/8"		60413-*
3" x 2"	3-3/8"	2-1/8"		60414-*
3" x 2-1/2"	3-3/8"	2-1/8"		60415-*
4" x 1/2"	4-1/8"	2-5/8"		60416-*
4" x 3/4"	4-1/8"	2-5/8"		60417-*
4" x 1"	4-1/8"	2-5/8"		60418-*
4" x 1-1/2"	4-1/8"	2-5/8"		60419-*
4" x 2"	4-1/8"	2-5/8"		60420-*
4" x 2-1/2"	4-1/8"	2-5/8"		60421-*
4" x 3"	4-1/8"	2-5/8"		60422-*
6" x 4"	5-5/8"	3-3/4"		60423-*

♦ = Möter ej mål i ASME BPE tabell DT-4.1.1

För 1" TC enligt A typ eller andra dimensioner, kontakta saniflex



Ytfinish	ID		YD		Tillägg *
	µm	Polering	µm	Polering	
SF1	0,51	Mekanisk	opolerad	-	-3
SF1	0,51	Mekanisk	0,81	Mekanisk	-7
SF4	0,38	Elektropol.	opolerad	-	-3EP
SF4	0,38	Elektropol.	0,81	Mekanisk	-7EP

Andra ytfinheter kan ordnas mot kundspecifikationer.