

# Saniflex FEP Synglas

## In-Line synglas med eller utan stödbur

DB0725  
210223

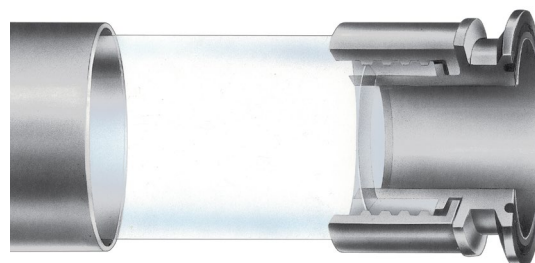
Saniflex synglas är robusta och passar utmärkt i aseptiska, aggressiva och mekaniskt påfrestande applikationer. Synglasen klarar hög och låg temperatur, har utmärkt trycktålighet och påverkas inte av UV- eller solljus.

Synglasens släta insida underlättar rengöring och ger dessutom ett utmärkt vätskeflöde med liten tryckförlust. Ingående material håller hög renhet och möter kraven enligt FDA och USP klass VI.



## FEP Fluoropolymer In-Line synglas utan stödbur

- Säker och okrossbar
- Robust konstruktion, slag- och vibrationstålig
- Klarar från – 30°C till 148°C
- Slät enkelt rengöringsbar yta
- Korrosionsbeständig
- Ändrar inte färg med tiden
- UV- och solljusbeständig
- Valfri längd med TC ansl. i SS 316L



Artikelnr	Benämning	ID		YD		Vägg tjocklek		Max. Arbets-tryck @ 21°C
		Inch	mm	Inch	mm	Inch	mm	
16534	08-SG, 1/2" Synglas i FEP	0.50	12,7	0.70	17,8	0.10	2,5	10,3 bar
16536	12-SG, 3/4" Synglas i FEP	0.75	19,1	0.95	24,1	0.10	2,5	8,9 bar
16538	16-SG, 1" Synglas i FEP	1.00	25,4	1.25	31,8	0.12	3,0	8,6 bar
16540	24-SG, 1 1/2" Synglas i FEP	1.50	38,1	1.75	44,5	0.12	3,0	7,2 bar
16542	32-SG, 2" Synglas i FEP	2.00	50,8	2.25	57,2	0.12	3,0	4,9 bar
16543	40-SG, 2 1/2" Synglas i FEP	2.50	63,5	2.78	70,6	0.14	3,6	3,4 bar
16544	48-SG, 3" Synglas i FEP	3.00	76,2	3.36	85,3	0.18	4,6	2,7 bar
16546	64-SG, 4" Synglas i FEP	4.00	101,6	4.40	111,8	0.20	5,1	2,0 bar

Certifieringar:

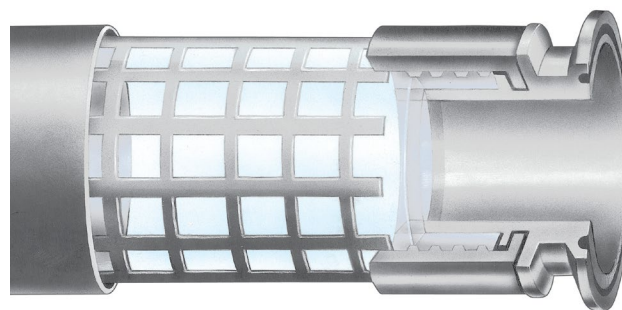
- 3-A sanitär standard
- USDA
- FDA
- USP klass VI

**saniflex ab**

# FEP Fluoropolymer In-Line synglas med stödbur

DB0725  
210223

- Säker och okrossbar
- Klarar höga tryck vid förhöjda temperaturer
- Robust konstruktion, slag- och vibrationstålig
- Klarar från – 30°C till 148°C
- Slät enkelt rengöringsbar yta
- Korrosionsbeständig
- Ändrar inte färg med tiden
- UV- och solljusbeständiga
- Valfri längd med TC ansl. i SS 316L



Artikelnr	Benämning	ID		YD		Vägg tjocklek		Max. Arbets-tryck @ 21°C
		Inch	mm	Inch	mm	Inch	mm	
16547	12-CSG, 3/4" Synglas i FEP/stödbur, TC	0.75	19,1	1.00	25,4	0.12	3,0	10,3 bar
16548	16-CSG, 1" Synglas i FEP/stödbur, TC	1.00	25,4	1.25	31,8	0.12	3,0	17,2 bar
16549	24-CSG, 1 1/2" Synglas i FEP/stödbur, TC	1.50	38,1	1.75	44,5	0.12	3,0	13,7 bar
16550	32-CSG, 2" Synglas i FEP/stödbur, TC	2.00	50,8	2.25	57,2	0.12	3,0	6,9 bar

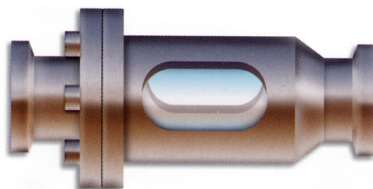
Certifieringar:

- 3-A sanitär standard
- USDA
- FDA
- USP klass VI

Några exempel på andra synglas i vårt sortiment:



Polysulfon



Pyrex® glas med öppningsbar fläns



Synglas för TC klämfläns



Synglas med stor öppning



FEP synglas monterade på slang för TC klämfläns



TC blindbricka i Polysulfon / Akryl / Lexan

**saniflex ab**