

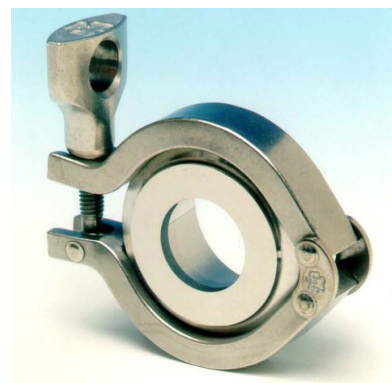
Saniflex TC Synglas

Demonterbara synglas för klämflänsar

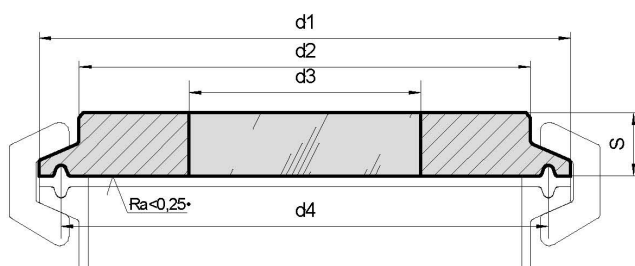
Saniflex synglas är tillverkad i ett högkvalitativt ringmaterial i syrafast stål med ett ikrympt borosilikatglas. Synglasen klarar höga tryck även vid förhöjda temperaturer och kan därför CIP/SIP steriliseras.

Den mediaberörda ytan är extremt slät utan svårsanerade kanter. Synglasen är speciellt lämpade för applikationer med höga renhets- eller sterilkraV.

Monteringen med klämflänsförband typ TC gör dem enkla att montera och demontera.



Synglas för klämfläns (TC, Tri-Clover anslutning)



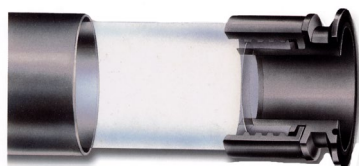
- Extremt kompakt konstruktion
- Snabb och enkel installation
- Resistent mot stötar och temperatur
- Duplex stål 1.4462, Hastelloy C-22 eller C-4
- För livsmedel, läkemedel och sterila applikationer
- Materialintyg EN 10204-3.1B

Storlek		Benämning	d1	d2	d3	d4	S	Max arb.tryck bar
DIN	Inch							
-	1/2", 3/4"	CSG*-075	25,0	18	10	18,0	10	25
10/15/20	-	CSG*-DN-34MM	34,0	21	12	27,5	7	25
25/32/40	1", 1 1/2"	CSG*-150	50,5	41	25	43,5	10	16
50	2"	CSG*-200	64,0	52	30	56,5	10	16
-	2 1/2"	CSG*-250	77,5	69	35	70,5	10	16
65	3"	CSG*-300	91,0	76	40	83,5	10	16
80	3 1/2"	CSG*-350	106,0	90	50	97,0	10	10
100	4"	CSG*-400	119,0	101	55	110,0	12	10
-	4 1/2"	CSG*-450	130,0	114	60	122,0	16	10
-	5"	CSG*-500	144,5	127	65	134,5	16	10
125	-	CSG*-DN-155MM	155,0	138	70	146,0	16	6
-	6"	CSG*-600	167,0	152	75	156,5	16	6
150	-	CSG*-DN-183MM	183,0	160	75	174,3	16	6
-	8"	CSG*-800	217,5	198	100	207,4	18	6
200	-	CSG*-DN-233MM	233,5	210	100	225,1	18	6
-	10"	CSG*-1000	268,0	245	120	257,8	20	6
250	-	CSG*-DN-287MM	287,5	266	120	278,4	20	6
-	12"	CSG*-1200	319,3	300	140	309,1	22	6
300	-	CSG*-DN-338MM	338,3	316	140	328,4	22	6

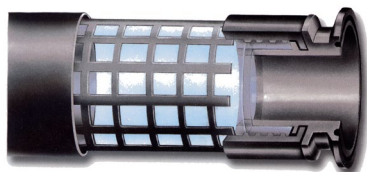
* S = Syrafast stålring 2H = Hastelloy C-22 stålring 4H = Hastelloy C-4 stålring

Ringmaterial:	Duplex SS (1.4462) Hastalloy C-22 (2.4602) Hastalloy C-4 (2.4610)	Arb.temp. -30°C till +280°C Arb.temp. -60°C till +300°C Arb.temp. -60°C till +300°C
Glaskvalitet:	Borsilikatglas enligt DIN 7080	
Max tryck:	Enligt PED 97/23/EG02/98, Module H (DIN/EN/ISO 9001) Se tryck i tabell	
Glass/metal:	Enligt DIN 7079	
Anslutning:	Klämflänskoppling (typ Tri-Clover) enligt DIN 32 676 / ISO 2852	

Några exempel på andra synglas i vårt sortiment:



FEP fluoropolymer utan stödbur



FEP fluoropolymer med stödbur



Synglas i Polysulfon med flänsar



Synglas med stor öppning



FEP synglas monterade på slang
för TC klämfläns